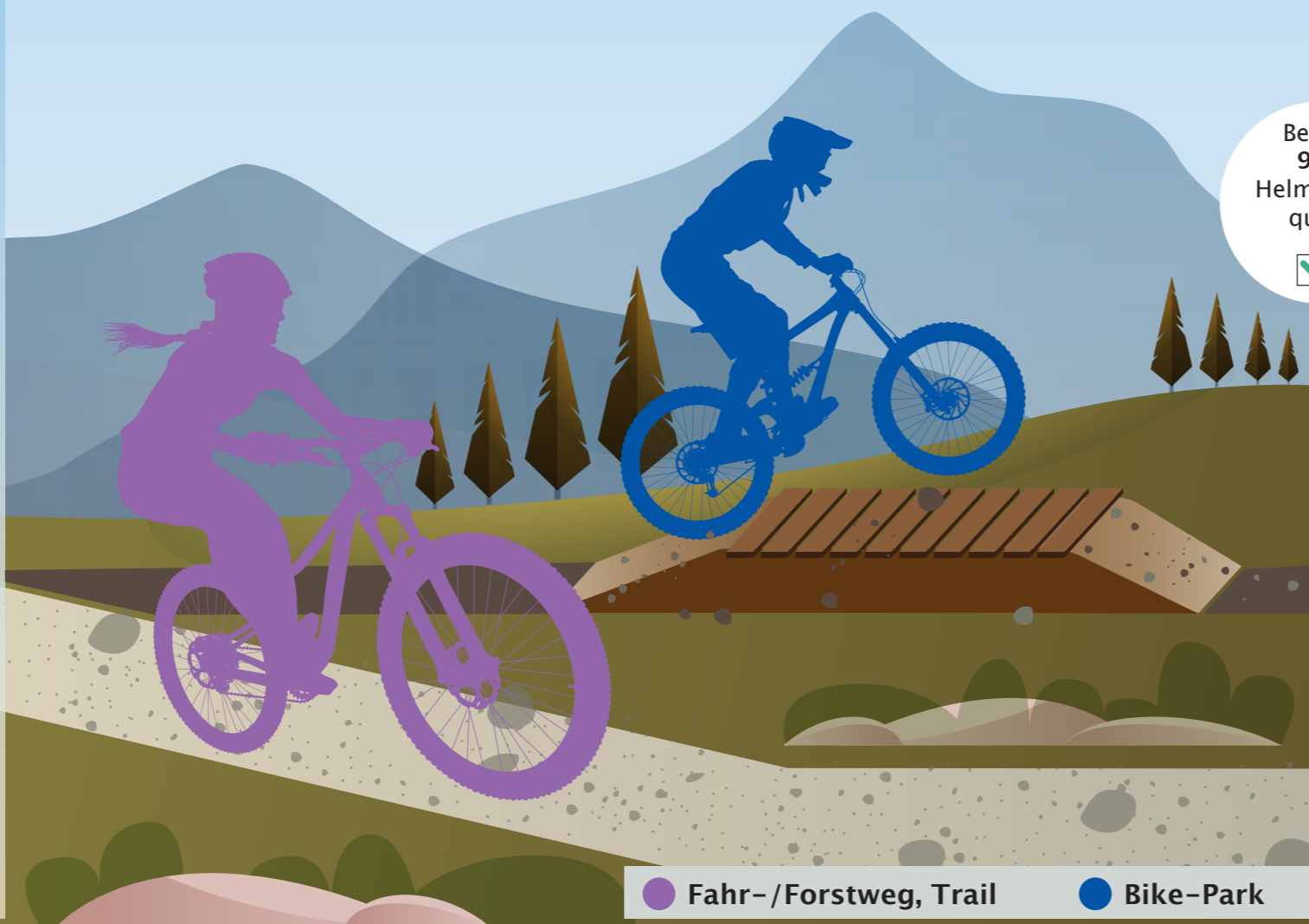
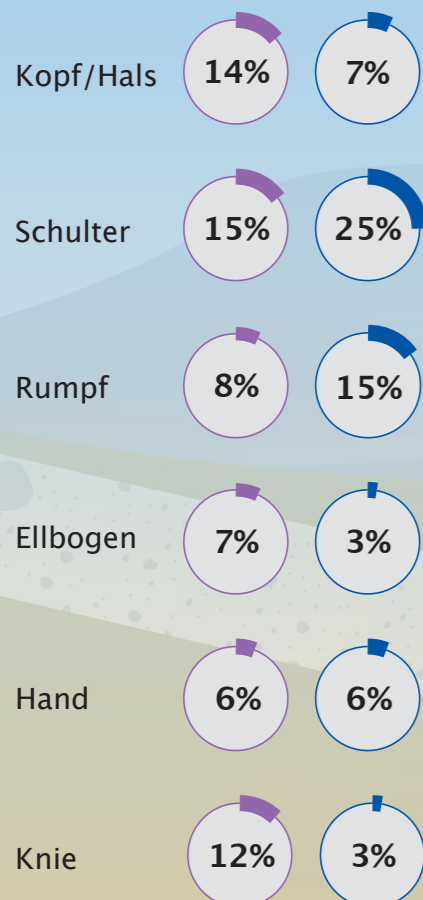


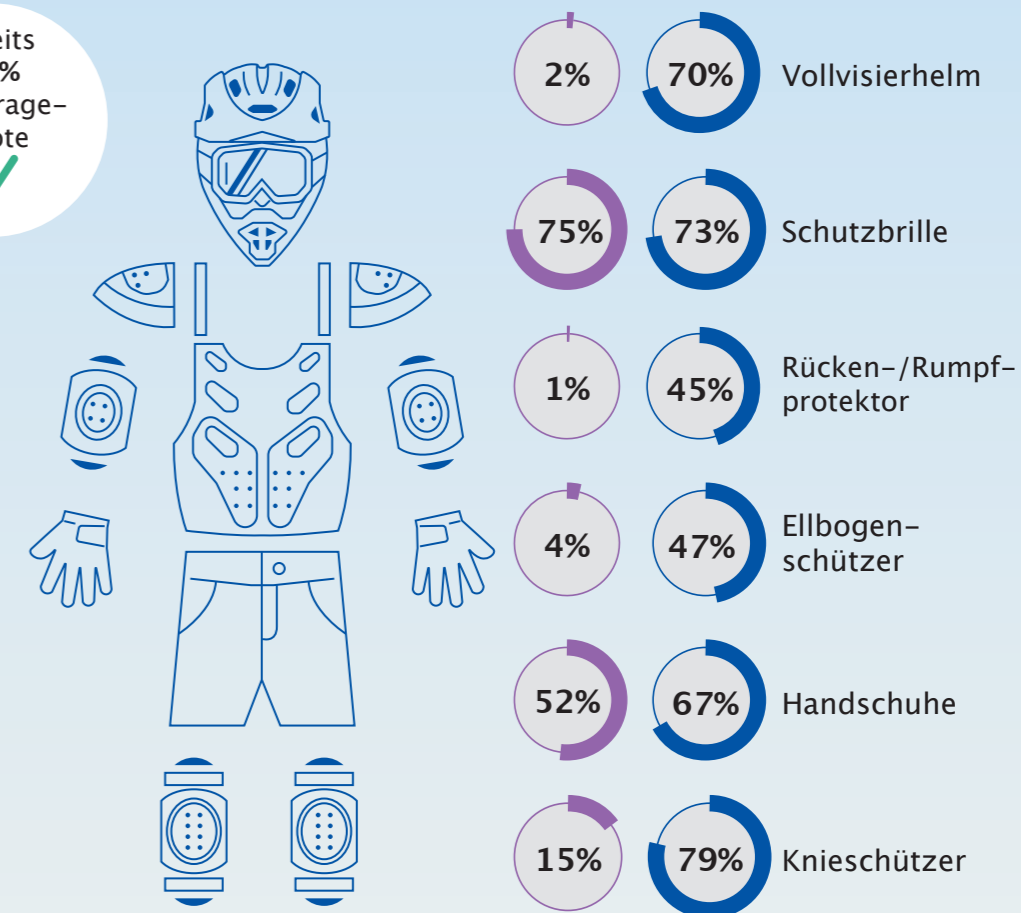
VERLETZTE KÖRPERTEILE⁽²⁾



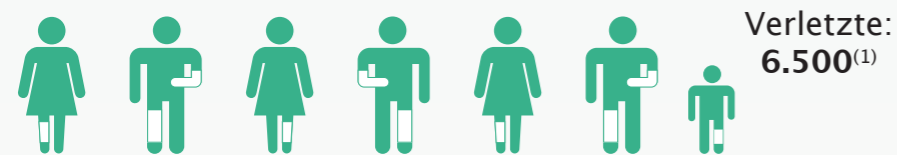
Bereits 95% Helmtragequote

● Fahr-/Forstweg, Trail ● Bike-Park

VERWENDUNG SCHUTZAUSRÜSTUNG⁽⁴⁾



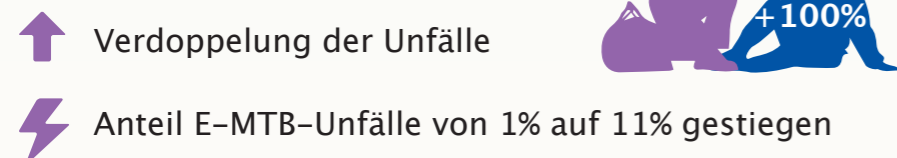
VERLETZTE UND TOTE PRO JAHR



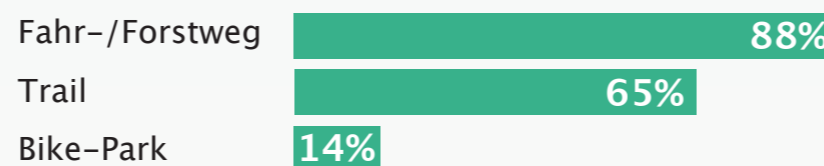
Verletzte von Alpinpolizei erfasst: 640⁽²⁾

Todesfälle: 7⁽²⁾

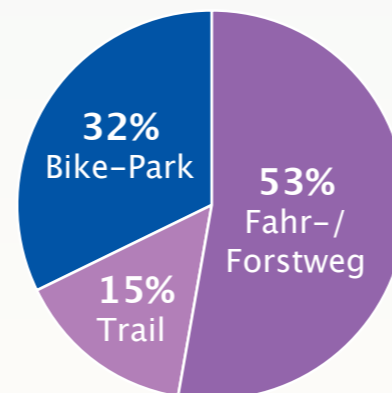
UNFALLENTWICKLUNG SEIT 2015⁽²⁾



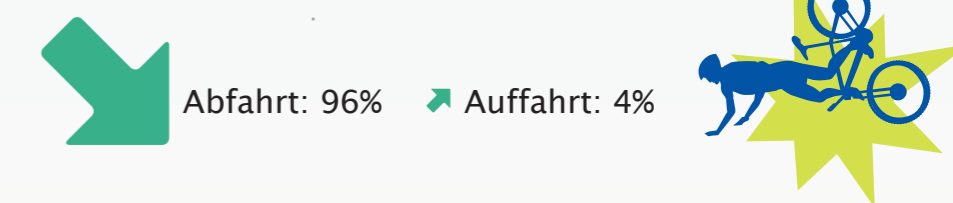
REGELMÄßIG BENUTZTE WEGE⁽³⁾



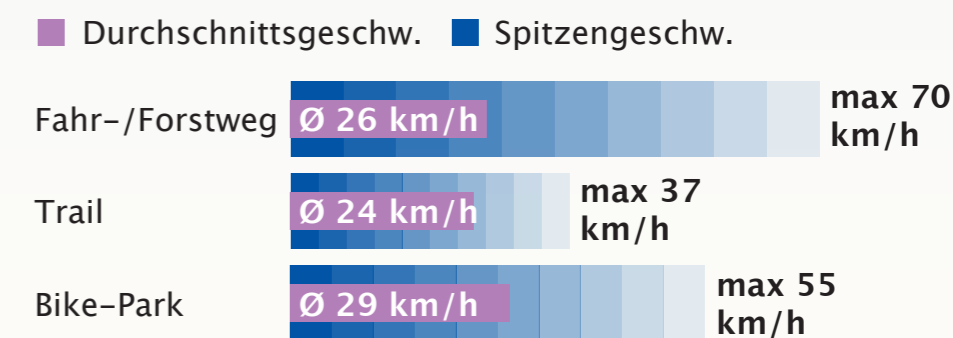
UNFALLORT⁽²⁾



UNFALLHÄUFIGKEIT⁽²⁾



ABFAHRTSGESCHWINDIGKEIT⁽⁵⁾



Quellen: (1) KFV (Kuratorium für Verkehrssicherheit), IDB Austria ø 2015–2020; (2) ÖKAS (Österreichisches Kuratorium für Alpine Sicherheit), Alpinunfalldatenbank BMI/Alpinpolizei ø 2015–2020 (Datenabfrage: Sommer 2021); (3) KFV/ÖKAS 2021, Online-Befragung von 2.082 Mountainbiker*innen, Mehrfachantworten möglich; (4) KFV/ÖKAS 2021, Beobachtungen (n=662); (5) KFV/ÖKAS 2021, Geschwindigkeitsmessungen mit Seitenradar (n=22.439)