

# Sicherer Radfahrverkehr: Angebot (für Volksschulen) der AUVA Prävention

Mag. Joachim Rauch



# AUVA-Radworkshops

bundesweit, alle 4 Schulstufen

## ■ Simulationsraum

- Motoriktraining
- Helm
  - Sitz des Helmes
  - Gurtbandeinstellung
- Fahrradsicherheit
  - Betriebssicherheit
  - Bremshebeleinstellung



## Unterrichtsmaterialien

rund um den AUVA-Radworkshop  
[www.radworkshop.info](http://www.radworkshop.info)

# AUVA-Radworkshops

- Begleitunterlagen für Schulen
  - Detaillierte Anleitung zur Radhelmeinstellung
  - Kurzanleitung Radhelmeinstellung
  - Wissenswertes rund um den Radhelm
  - Fahrradteile Sicherheitsrätsel
  - Mini-Helm-Test
  - StVO-konforme Radausstattung

### DER „HELM-EI-TEST“

#### So schützt der Fahrradhelm den Kopf

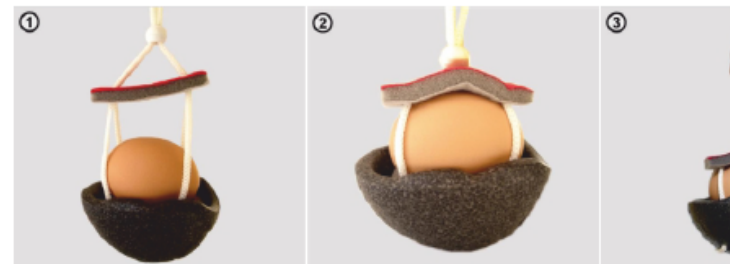
Mit dem „Helm-Ei-Test“ zeigen Sie Kindern die Schutzwirkung des Fahrradhelms.  
 Versuchsanleitung für Lehrerinnen und Lehrer.

- ⇒ Bereiten Sie 2-3 KLEINE ROHE EIER und mehrere große Blätter ZEITUNGSPAPIER vor.
- ⇒ WICHTIG: Die Eier müssen vollständig in den kleinen Helm hineinpassen.
- ⇒ Breiten Sie das Zeitungspapier auf dem Boden des Klassenzimmers oder Pausenhofes aus. Das Zeitungspapier muss in mehreren Lagen eine Bodenfläche von rund 80x80 cm bedecken.

#### FRAGE AN DIE KLEINEN SICHERHEITSFORSCHER:

„Was passiert, wenn ein Radfahrer ohne Fahrradhelm zu Sturz kommt und sein Kopf auf dem Boden aufprallt?“ Kurze Diskussion. Die Spannung steigt. Der Test...

- ⇒ Halten Sie Ei Nr. 1 in einer Höhe von etwa 1,5 m über dem Boden.
- ⇒ Dies entspricht jener Höhe, aus der der Kopf eines Kindes bei einem Sturz vom Fahrrad fallen kann. Das Ei stellt in unserem Versuch den Kopf des ungeschützten Radfahrers dar.
- ⇒ Deuten Sie das Loslassen und die Fallbewegung vorerst nur an.
- ⇒ Was wird wohl mit dem Ei passieren, wenn es aus dieser Höhe zu Boden fällt...?
- ⇒ Befestigen Sie nun Ei Nr. 1 im Mini-Helm



① Legen Sie das rohe Ei in den Mini-Helm. Die vier Kordeln umschließen es gleichmäßig.

② Das Ei liegt gut im Helm und ist auf seiner Oberseite vom Schaumstoff bedeckt.

Der Kordelzug wird von oben so straffgezogen, dass das Ei mit dem Helm fest und ohne Bewegungsspielraum verbunden ist.

③ Halten Sie den Mini-Helm an der Oberseite seiner Kordel in ruhe fest und lassen Sie ihn senkrecht fallen.

Alle staunen: Das Ei fällt, aber durchaus möglich, dass es durch den Helm durch die Kordeln...

# Ein von Eltern gut betreutes Kinderfahrrad erkennt man daran, dass ...

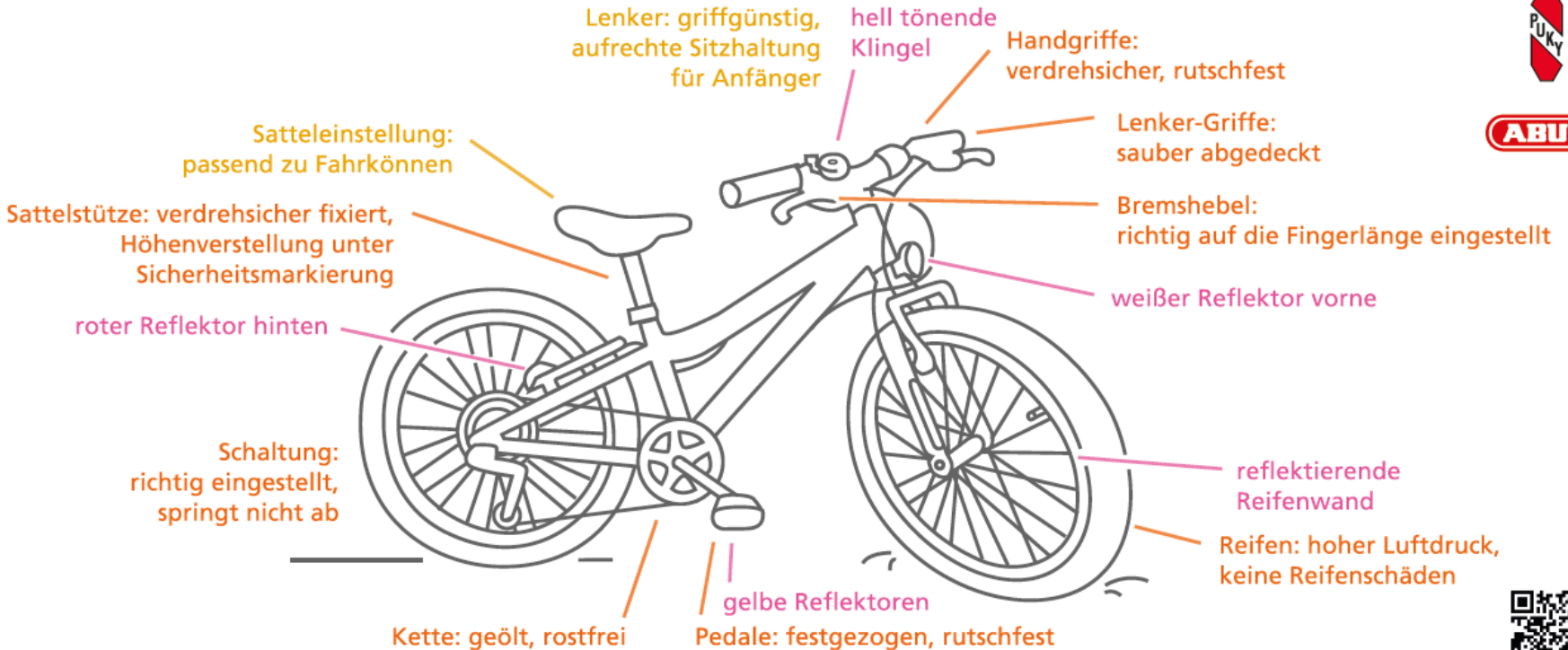
Gewicht: je leichter das Rad, desto leichter das Radeln

Rahmen- und Laufradgröße: passend zu Körpergröße, -kraft und Fahrkönnen

Rahmen: keine Brüche, kein Rost, Anbauteile fest verschraubt

Rad der Größe des Benutzers angepasst, § 66/1, StVO

zwei unabhängige Bremsen



Zur besseren Übersicht wurden die Hinweise reduziert. Ausführliche Informationen finden Sie unter [www.radworkshop.info/elternundfahrrad](http://www.radworkshop.info/elternundfahrrad)

... das Rad dem Können und der Größe des Kindes angepasst ist.

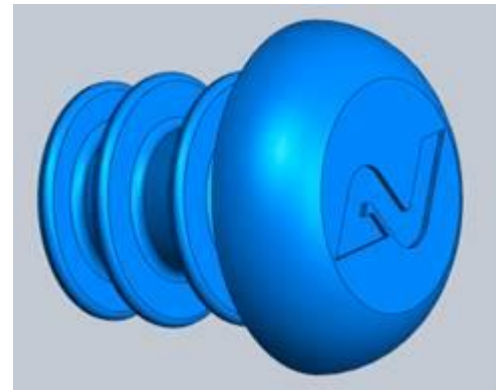
... das Rad BETRIEBSSicher ist.

... das Rad den gesetzlichen Bestimmungen (StVO und FVO) entspricht.



## AUVA-Radworkshops

- Lenkerendstoppel
- Schlauchhaube



## AUVA-Radworkshops

- Aktuelle Zahlen
  - 373 Einsatztage
  - 221 Volksschulen
  - 27.000 Kinder



## AUVA-Radworkshops

- Partner, die das möglich machen ...





## AUVA-Radworkshops

- Heuer neu
  - Fortbildungsprogramm für Pädagoginnen und Pädagogen
  - Impulsvideos
  - Monitoring

