



IDB Austria 2025

Verletzungsursachen in Österreich

Standarderhebung des KFV

IDB Austria 2025

Verletzungsursachen in Österreich

Standarderhebungen des KFV

Autoren

DI Martin Donabauer
DI Alexander Pommer

Gender-Hinweis

Zugunsten besserer Lesbarkeit findet entweder die männliche oder weibliche Form von personenbezogenen Hauptwörtern Verwendung. Dies impliziert keinesfalls eine Benachteiligung des jeweils anderen Geschlechts. Gemeint und angesprochen sind alle Geschlechter.

Rundungsdifferenz

In Tabellen und Abbildungen angegebene Werte sind gerundet. Die Addition der Beträge kann daher Rundungsdifferenzen ergeben.

Inhaltsverzeichnis

1. Einleitung	4
2. Stichprobe und Hochrechnung	5
2.1. Stichprobe	5
2.2. Hochrechnung	6
2.3. Bundeslandschlüssel	7
3. Ergebnisse	8
3.1. Überblick nach Lebensbereichen	8
3.2. Verkehr	12
3.3. Sport	14
3.4. Haushalt	17
3.5. Unfall- und Verletzungsverursachende Produkte	19
4. Fragebogen	27

1. Einleitung

Die EU hat 1986 eine Statistik über Heim- und Freizeitunfälle eingerichtet (European Home and Leisure Accident Surveillance System - EHLASS), die seit dem Beitritt zur EU (1995) auch für Österreich faktisch verpflichtend ist. EHLASS Austria startete 1996, wurde 2007 auf alle Verletzungsursachen ausgeweitet (IDB, Injury Database Austria) und seit dem Start vom KfV (mit Förderung des Sozialministeriums, Sektion Verbraucherschutz) ohne Unterbrechung durchgeführt. Die IDB Austria basiert auf Interviews mit verletzten Personen in ausgewählten Krankenhäusern, in denen detaillierte Fakten über die betroffene Person, beteiligte Produkte, Unfallursachen und Unfallschwere erhoben werden. Zusammen mit der Unfallbeschreibung ergibt dies eine einzigartige Datengrundlage für die Unfallprävention. Geschulte Interviewer garantieren eine hohe Qualität der Daten.

Hochrechnung:

Spitalsbehandelte Verletzungen von Wohninländern in Folge von Unfällen (unbeabsichtigt). Aus der Hochrechnung ausgenommen sind Ausländer (z.B. Touristen), Folgen von Gewalt und Selbstverletzungen sowie ambulante Einmal-Behandlungen.

Rundung:

Da es sich bei den Werten stets um Ergebnisse einer Hochrechnung handelt und exakte Zahlen nicht verfügbar sind, werden diese auf Hundert gerundet ausgegeben. Daher kann die Summe der gerundeten Zahlen von der ausgewiesenen Summe abweichen!

Zitierweise und Sprachregelung:

Kurzform: IDB Austria 2025; KfV

Kurzform mit Zusatz: IDB Austria 2025; KfV. Verletzte mit Wohnsitz in Österreich und Behandlung im Krankenhaus. Hochrechnung.

Langform: IDB Austria 2025; KfV. Verletzte mit Wohnsitz in Österreich und stationärer oder ambulanter Behandlung im Krankenhaus. Hochrechnung.

Aufgrund der ab 1. Jänner 2015 angepassten Hochrechnung an einen EU-weiten Standard und Umstellung auf digitale Dateneingabe ist ein direkter Vergleich mit Ergebnissen, die vor 2015 veröffentlicht wurden, nicht zulässig!

Bundeslandzahlen:

IDB-Zahlenangaben sind „Bundeszahlen“ - Bundeslandzahlen können nur aus anderen Quellen auf die IDB-Österreichzahlen umgelegt werden (s. Kapitel Bundeslandschlüssel).

2. Stichprobe und Hochrechnung

2.1. Stichprobe

Im Berichtsjahr 2025 wurden im Rahmen der IDB Austria (nachfolgend mit IDB abgekürzt) rund 16.700 Interviews durchgeführt, die stellvertretend für ca. 824.400 Personen (Wohninländer) stehen, die jährlich in österreichischen Krankenhäusern nach einem Unfall ambulant oder stationär behandelt werden.

Tabelle 1: IDB-Interviews nach Spital und Jahr

Spital	2023	2024	2025
AKH Wien	1.380	2.060	2.307
Kepler Univ. Klinikum Linz - Med Campus III (AKH)	4.203	4.547	2.865
Kepler Univ. Klinikum Linz - Med Campus IV (LFKK)	225	164	203
Klinikum Klagenfurt am Wörthersee	1.008	1.008	819
LK Amstetten			365
LK Horn	210	189	212
LK Scheibbs	998	1.022	917
LKH Bregenz	2.189	2.262	2.104
LKH Feldkirch	685	279	246
LKH Innsbruck - Univ. Kliniken	1.025	883	678
LKH-Univ. Klinikum Graz, Klinik für Kinder- und Jugendchirurgie	1.395	1.413	1.496
Med.-Univ. Graz, Universitätsklinik für Orthopädie und Traumatologie	732	586	108
UK Krems	75	87	
UKH Lorenz Böhler	1.343	1.361	1.716
UKH Meidling	1.185	1.903	1.683
Uniklinikum Salzburg - LKH	1.094	1.047	1.029
Gesamt	17.747	18.811	16.748

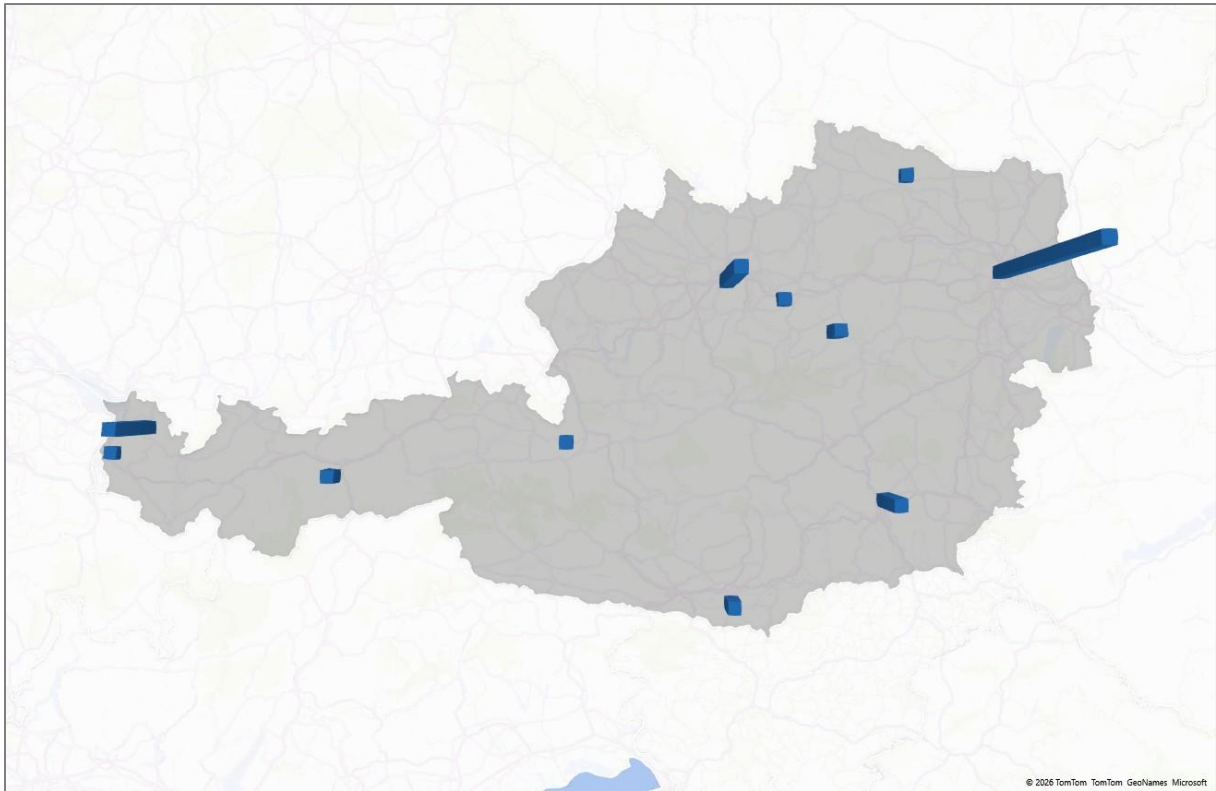


Abbildung 1: Interviews IDB Austria 2025 nach Erhebungsort

2.2. Hochrechnung

Mit dem Berichtsjahr 2015 wurde eine neue Hochrechnungsmethode eingeführt, um aus relativen Anteilen absolute Zahlen für die spitalsbehandelten Verletzungen in Österreich zu schätzen. Diese kommt auch rückwirkend zur Anwendung, um vergleichbare Ergebnisse bis 2007 zu erhalten. Ziel dieser Hochrechnung ist es, absolute Größenordnungen zu gewinnen. Ergebnisse aus dieser neuen Hochrechnung weichen naturgemäß von bisher publizierten Ergebnissen ab!

Datenbasis: Interviews der IDB mit Wohninländern. Zusatzerhebungen und Interviews mit Wohnausländern werden nicht in die Hochrechnung einbezogen!

Hochrechnung:

1. Gewichtung der Interviews nach Monaten: Durch Gewichtung wird eine annähernde Gleichverteilung über das Jahr in Monatspaketen des Aufnahmedatums erreicht. Ziel ist es, unbeabsichtigte Unregelmäßigkeiten in der Erhebung (z.B. längere Urlaube oder Erkrankungen der Interviewer) auszugleichen.
2. Gewichtung der Interviews nach Behandlungsart (stationär/ambulant) und Altersgruppen: Durch Gewichtung wird eine Gleichverteilung in allen Berichtsjahren nach Altersgruppen und Behandlungsart erreicht. Diese entspricht dem Durchschnitt aus den letzten drei Jahren. Zusätzlich konnten diese Werte durch eine repräsentative Umfrage (KFV Exposure 2020-2021; 7.500 Personen) bestätigt werden.
3. Hochrechnungsfaktoren nach Altersgruppen: Die stationären gewichteten Interviews der Wohninländer werden nach Altersgruppen in 5 Jahren der Spitalentlassungsstatistik (stationäre Behandlung, nur Inländer, keine Folgebehandlungen, keine Ein-Tages-Patienten ohne Übernachtung, zuletzt verfügbares Berichtsjahr) als Verhältnis gegenübergestellt.

Jedes Interview wird mit einem Hochrechnungsfaktor gewertet, der sich aus der Multiplikation dieser Gewichte/Faktoren ergibt. Ausgabe dieser Hochrechnung erfolgt jeweils gerundet, wobei es zu geringen Abweichungen zwischen Summen und gerundeten Summen kommen kann!

2.3. Bundeslandschlüssel

IDB-Zahlenangaben beziehen sich grundsätzlich auf ganz Österreich. Bundesland-Anteile von IDB-Österreichzahlen können bei Bedarf und zur groben Orientierung anhand der folgenden Aufteilung auf einzelne Bundesländer umgelegt werden.

Tabelle 2: Aufteilung der Hochrechnung nach Ereignisbundesland

Bundesland	Wintersport*	Anderer Sport**	Nicht Sport
Burgenland	0%	1%	3,7%
Kärnten	9%	8%	6,6%
Niederösterreich	8%	11%	17,8%
Oberösterreich	13%	16%	17,5%
Salzburg	24%	13%	7,1%
Steiermark	16%	16%	14,6%
Tirol	21%	15%	8,0%
Vorarlberg	9%	6%	3,2%
Wien	0%	14%	21,5%
Österreich	100%	100%	100%

Quelle: Statistik Austria, Spitalsentlassungsstatistik 2013-2015. Bundesland der Krankenanstalt.

* Sportunfälle Dezember bis Februar, ohne Wien und Burgenland

** Alle anderen Sportunfälle... : Sportunfälle März bis November

3. Ergebnisse

3.1. Überblick nach Lebensbereichen

In der IDB werden grundsätzlich alle Unfälle erfasst, die in einer Unfallambulanz behandelt werden. Die Unfälle werden nach verschiedenen Gesichtspunkten systematisch „beschlagwortet“, etwa nach der Tätigkeit (Einkaufen, Kochen, Sport treiben, unterwegs sein etc.), dem Unfallort (Küche, Garten, Geschäft etc.) oder der Unfallart (Sturz, Kollision, Stich etc.). Für Zwecke der Übersicht wird das Unfallgeschehen in Lebensbereiche eingeteilt, die wie folgt definiert sind:

1. **Verkehr:** Unfall auf öffentlicher Verkehrsfläche **mit Fahrzeugbeteiligung**.
2. **Arbeit/Schule:** Unfall während der Arbeit, des Arbeitsweges oder des Schulbesuches.
3. **Haushalt:** Unfall in der Wohnung oder der unmittelbaren Wohnumgebung, Wohnheim oder Wohnanstalt.
4. **Freizeit:** Alle Unfälle, die nicht in die obigen Kategorien fallen.

Oft kann ein Unfall nicht eindeutig bzw. auch mehreren Lebensbereichen zugeordnet werden, etwa Radfahren (zu Verkehr und Freizeit). **Um diese Überschneidungen zu vermeiden, werden für eine Gesamtdarstellung die Lebensbereiche hierarchisch zugeordnet**, sodass jeder Unfall nur einmal gezählt wird und die Summe 100% der Unfälle ergibt.

Sportunfälle können in allen Bereichen (z.B. Radfahren im Verkehr; Schulsport) auftreten und werden gesondert ausgewiesen.

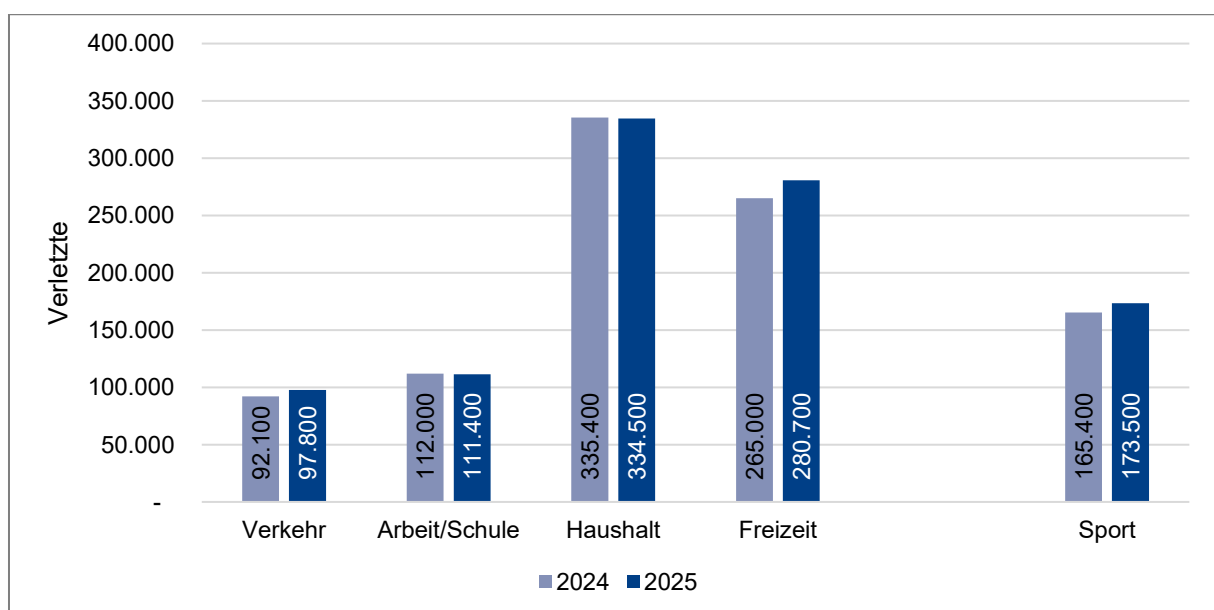


Abbildung 2: Verletzte nach Lebensbereich (Quelle: IDB Austria 2025; KFV)

Tabelle 3: Verletzte nach Lebensbereich (Quelle: IDB Austria 2025; KFV)

Lebensbereich	Verletzte		Stationäre Fälle	
	absolut	Anteil (%)	absolut	Zeilenprozent
Verkehr	97.800	11,9%	31.600	32,3%
Arbeit/Schule	111.400	13,5%	17.500	15,7%
Haushalt	334.500	40,6%	76.200	22,8%
Freizeit	280.700	34,0%	57.900	20,6%
Gesamt	824.400	100,0%	183.200	22,2%
davon Sport	173.500	21,0%	36.700	21,2%

Im Bereich Verkehr sind mit 97.800 Verletzten die wenigsten Unfälle zu verzeichnen. Dennoch sind dies viel mehr als in der offiziellen Verkehrsunfallstatistik (Statistik Austria: ca. 45.000 Verletzte pro Jahr) trotz engerer Definition in der IDB (IDB: nur spitalsbehandelte Fälle). Grund ist eine starke Untererfassung von Fahrradunfällen, insbesondere Alleinunfällen durch die Polizei. Verkehrsunfälle weisen mit 32% einen deutlich höheren Anteil an stationär behandelten Fällen aus.

In die Bereiche Haushalt und Freizeit fallen 3 von 4 Unfällen!

Sportunfälle treten in allen Bereichen auf (z.B. Fahrradunfälle im Bereich Verkehr; Schulsportunfälle in Arbeit/Schule) und müssen daher gesondert betrachtet werden. Jeder fünfte Unfall ist ein Sportunfall.

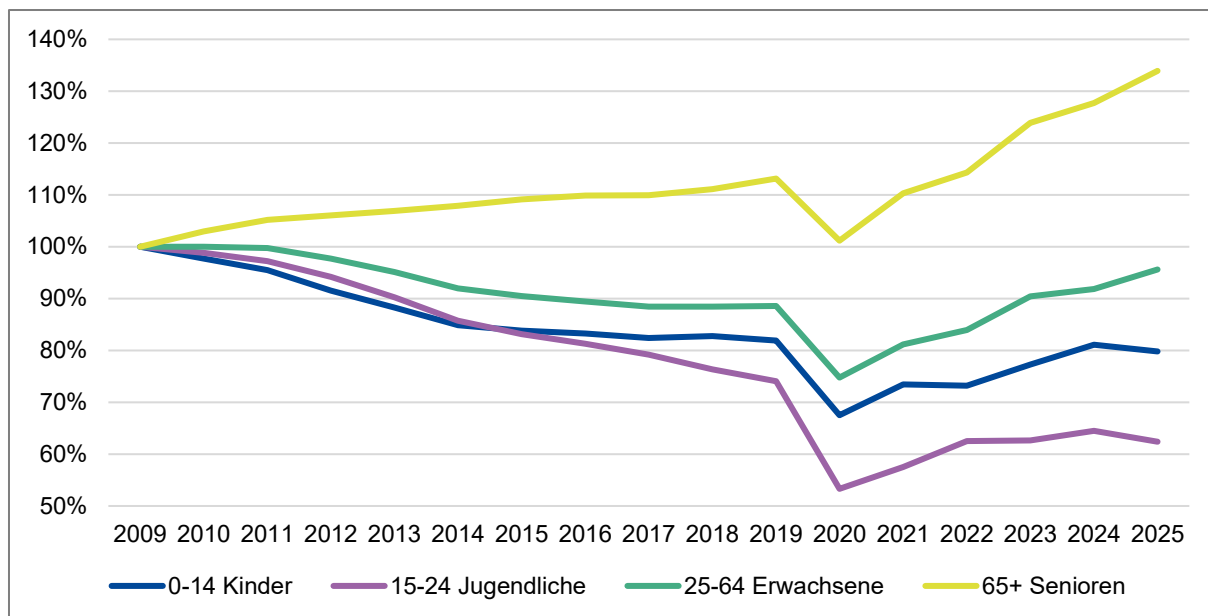


Abbildung 3: Entwicklung der Verletzten nach Altersgruppen (Quelle: IDB Austria 2025; KfV)

Tabelle 4: Entwicklung der Verletzten nach Altersgruppen (Quelle: IDB Austria 2025; KfV)

Berichtsjahr	0-14 J.	15-24 J.	25-64 J.	65+ J.	Gesamt
2009	149.900	169.200	348.400	198.700	866.200
....					
2015	125.600	140.700	315.300	216.800	798.400
2016	124.800	137.500	311.500	218.300	792.100
2017	123.500	134.000	308.200	218.500	784.300
2018	124.100	129.200	308.200	220.800	782.200
2019	122.800	125.300	308.500	224.800	781.400
2020	101.200	90.200	260.400	201.000	652.800
2021	110.100	97.300	282.800	219.200	709.400
2022	109.700	105.800	292.500	227.100	735.100
2023	115.800	106.000	315.000	246.200	783.000
2024	121.600	109.100	320.000	253.800	804.500
2025	119.600	105.600	333.100	266.100	824.400

Die in Tabelle 4 angeführten Zahlen weichen von zuvor veröffentlichten Zahlen ab! Erklärung siehe Seite 6.

Unfälle der Senioren wachsen aufgrund steigender Bevölkerungszahlen. Senioren weisen zudem – neben Jugendlichen – ein besonders hohes Unfallrisiko auf. Der „Absturz“ 2020 spiegelt die zahlreichen Einschränkungen durch die Corona-Krise wider, die einerseits Erwachsene stärker betroffen hat als Senioren oder Kinder, andererseits Freizeit- mehr als Haushaltsunfälle.

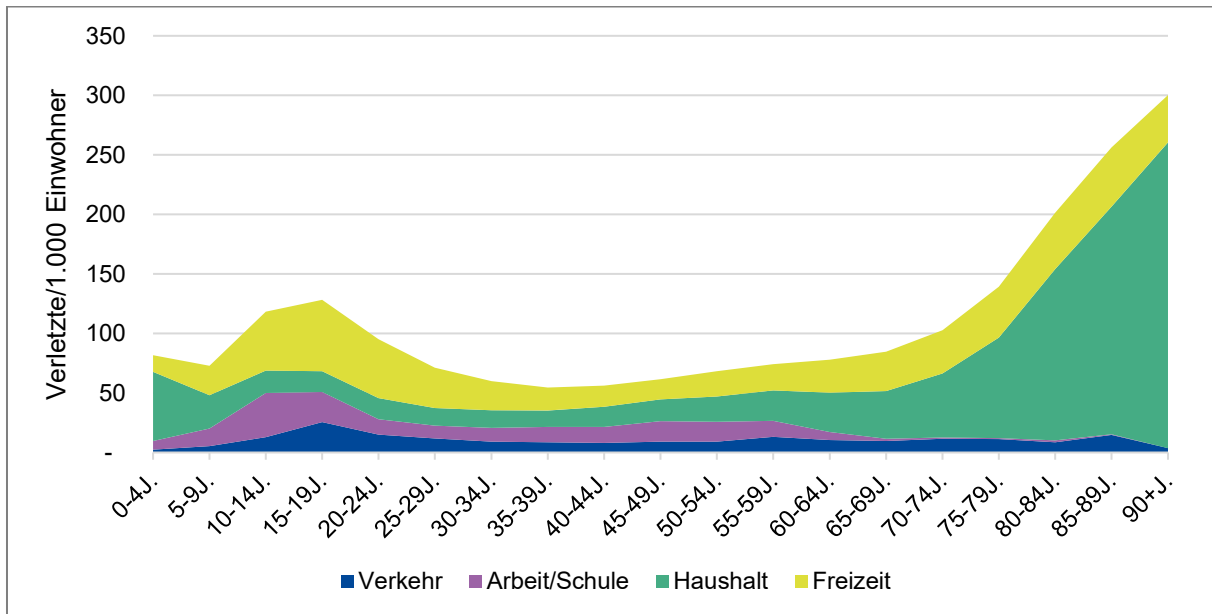


Abbildung 4: Verletzte pro 1.000 Einwohner nach Alter und Lebensbereich (Quelle: IDB Austria 2025; KfV)

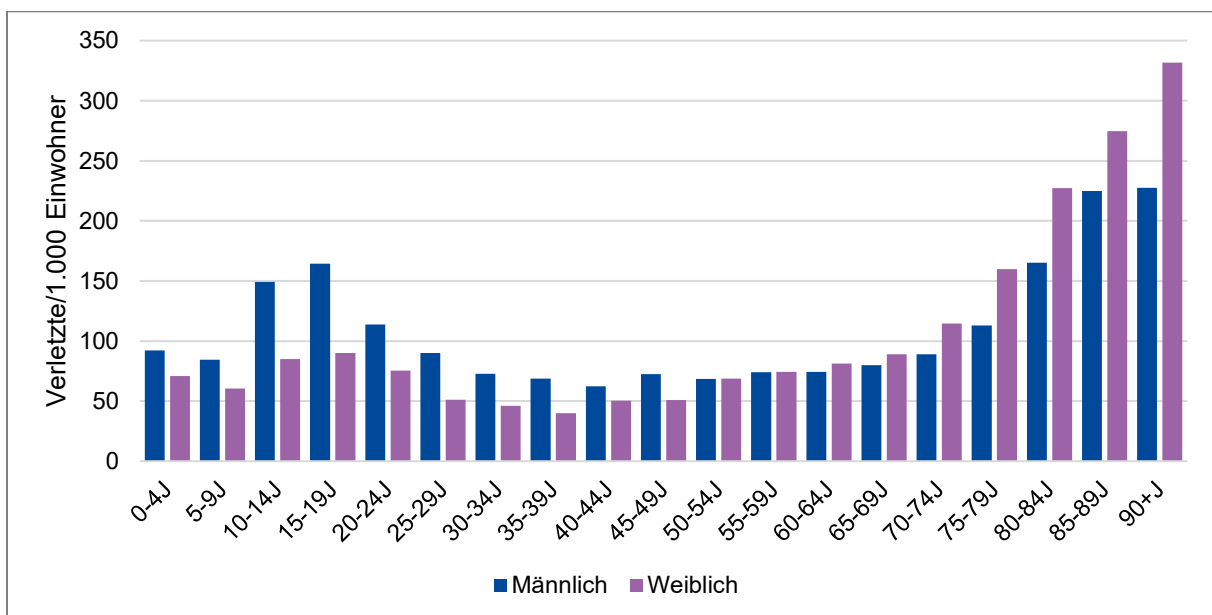


Abbildung 5: Verletzte pro 1.000 Einwohner nach Alter und Geschlecht (Quelle: IDB Austria 2025; KfV)

3.2. Verkehr

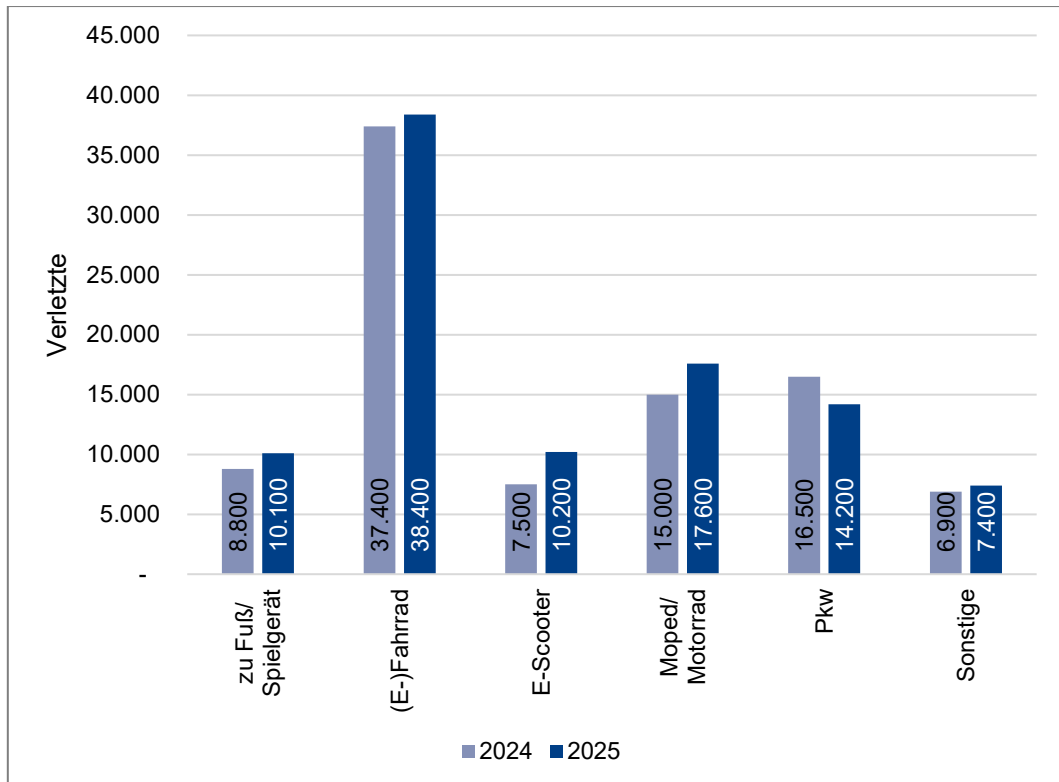


Abbildung 6: Verletzte im Verkehr nach Verkehrsart (Quelle: IDB Austria 2025; KfV)

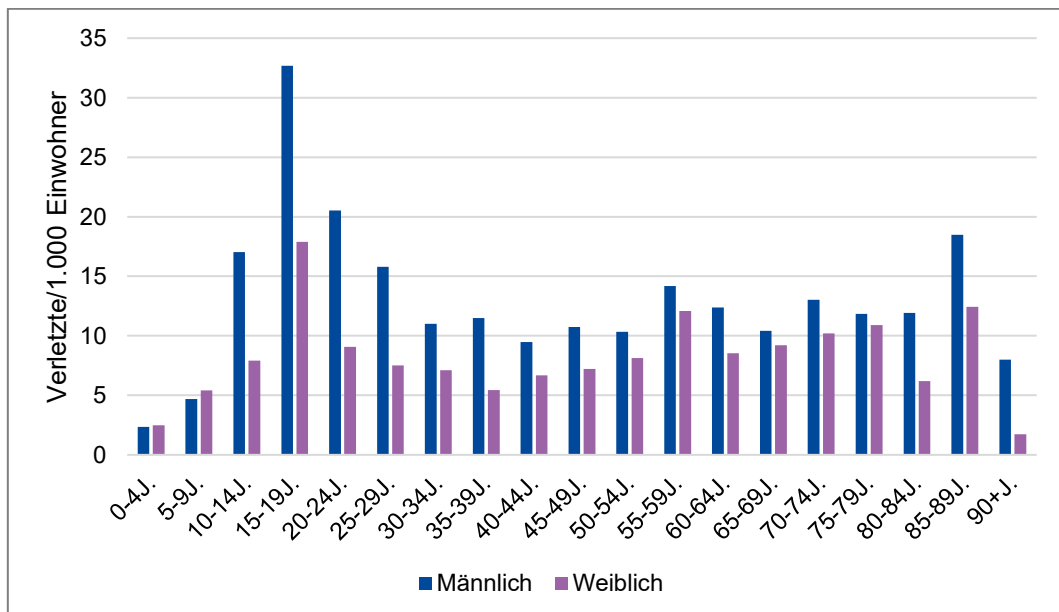


Abbildung 7: Verletzte im Verkehr pro 1.000 Einwohner nach Alter und Geschlecht (Quelle: IDB Austria 2025; KfV)

Tabelle 5: Verletzte im Verkehr nach Verkehrsart und Demographie, Verletzungen und Behandlungsarten (Quelle: IDB Austria 2025; KFV)

	Fußgänger*	(E-)Fahrrad	E-Scooter	Moped/ Motorrad	Pkw	Sonstige	Gesamt (2025)	Vorjahr (2024)
Geschlecht								
männlich	5.200	21.500	8.000	13.500	7.600	3.000	58.800	55.600
weiblich	5.000	16.900	2.100	4.100	6.500	4.400	39.100	36.500
Alter								
0-14 Kinder	2.600	3.300	2.100	100	700	200	9.100	7.100
15-24 Jugendliche	2.000	2.600	3.200	7.800	2.600	700	19.000	18.700
25-64 Erwachsene	3.700	22.900	4.600	8.400	7.400	3.300	50.400	48.400
65+ Senioren	1.800	9.600	200	1.300	3.400	3.200	19.400	17.900
Körperteil								
Kopf	700	2.500	1.200	300	2.900	100	7.800	8.300
Rumpf	700	2.700	300	1.100	1.700	1.100	7.500	9.100
Schlüsselbein/Schulter	600	8.000	900	2.200	600	500	12.800	11.300
Oberarm	200	2.000	300	100	300	300	3.300	2.400
Ellbogen	600	2.800	600	400	-	100	4.500	5.500
Unterarm	1.100	4.300	1.100	1.200	400	300	8.300	7.300
Hand+	2.200	7.500	3.100	2.800	2.200	1.600	19.300	16.600
Oberschenkel+	400	1.300	200	1.000	400	600	3.800	3.400
Knie	800	2.000	700	1.300	600	1.000	6.300	6.900
Unterschenkel	600	900	300	2.300	400	200	4.700	4.500
Fuß+	1.400	2.900	1.100	2.700	1.400	1.400	10.800	8.100
Sonstige	900	1.700	500	2.300	3.200	200	8.700	8.700
Behandlungsart								
ambulant	7.200	26.000	7.800	10.500	8.900	5.800	66.200	61.400
stationär	2.900	12.400	2.400	7.100	5.200	1.600	31.600	30.800
Gesamt	10.100	38.400	10.200	17.600	14.200	7.400	97.800	92.200

*Inkl. Fußgängertransportmittel wie Skateboards, Scooter u.ä.

3.3. Sport

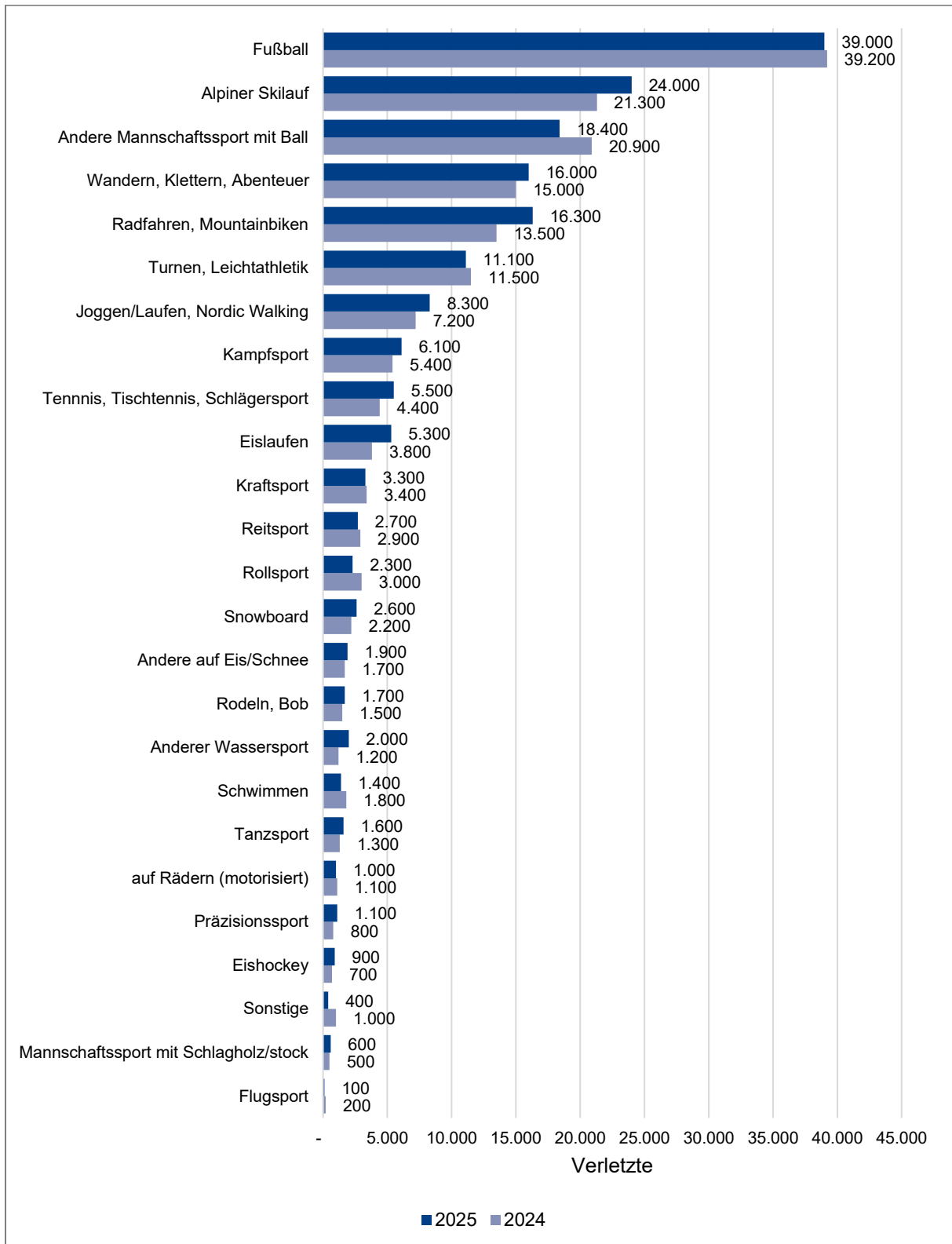


Abbildung 8: Verletzte beim Sport nach Sportart (Quelle: IDB Austria 2025; KfV)

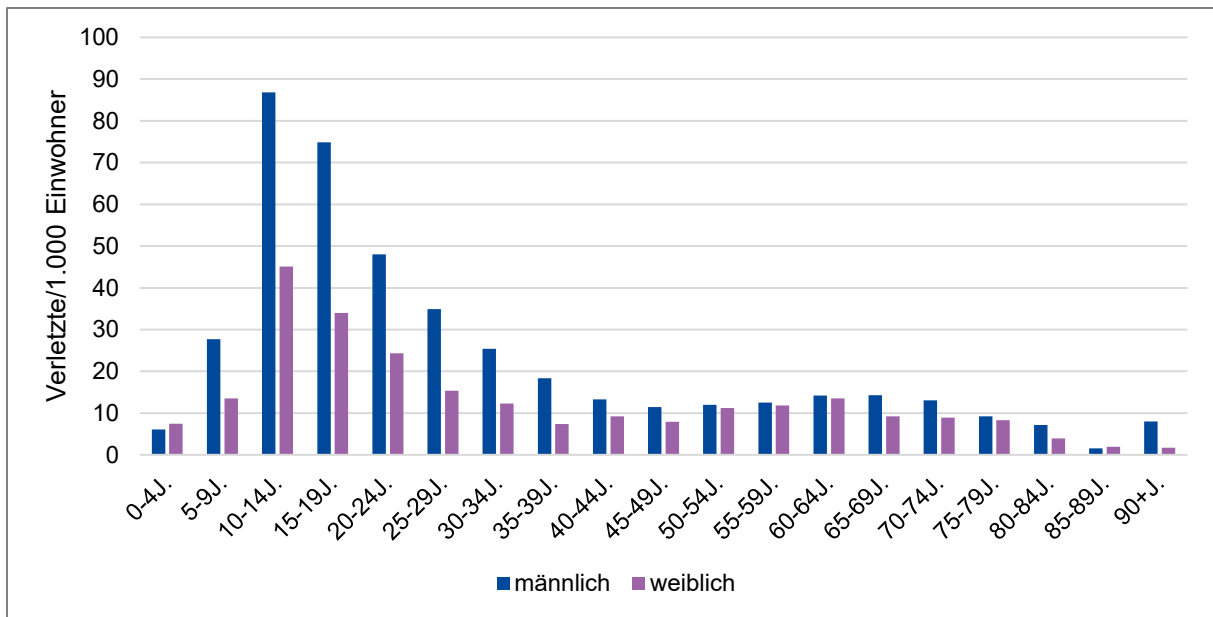


Abbildung 9: Verletzte pro 1.000 Einwohner beim Sport nach Alter und Geschlecht
(Quelle: IDB Austria 2025; KfV)

Tabelle 6: Verletzte nach Sportarten (Top 5) und ausgewählten Kategorien
(Quelle: IDB Austria 2025; KfV)

	Fußball	Alpiner Skilauf	Andere Mannschafts- sport mit Ball	Wandern, Klettern, Abenteurer	Radfahren, Mountainbiken	Gesamt (2025)	Vorjahr (2024)
Geschlecht							
männlich	36.200	14.000	11.300	7.000	10.400	111.000	106.200
weiblich	2.800	10.000	7.100	9.100	5.900	62.600	59.300
Alter							
0-14 Kinder	12.800	3.800	6.700	900	1.500	41.900	41.000
15-24 Jugendliche	14.900	3.500	7.600	1.100	1.200	43.100	43.900
25-64 Erwachsene	11.000	14.300	4.000	10.000	9.900	72.800	67.400
65+ Senioren	200	2.300	-	4.100	3.700	15.800	13.100
Körperteil							
Kopf	1.800	700	700	300	400	6.900	6.600
Rumpf	400	1.900	100	500	1.200	7.300	7.200
Schlüsselbein/Schulter	2.200	3.900	500	1.200	4.300	16.900	14.900
Oberarm	600	1.000	100	300	900	4.700	3.300
Ellbogen	1.000	400	-	600	700	5.200	5.900
Unterarm	2.200	1.000	1.100	500	1.500	11.800	12.100
Hand+	9.600	3.400	10.500	3.000	3.300	43.600	40.000
Oberschenkel+	900	600	-	100	500	3.700	3.400
Knie	8.700	6.800	2.800	1.900	800	28.600	29.000
Unterschenkel	1.900	3.000	100	1.000	500	9.900	8.000
Fuß+	9.600	900	2.300	6.100	1.100	32.700	31.900
Sonstige	-	300	-	500	900	2.400	3.100
Behandlungsart							
ambulant	33.500	16.000	16.600	12.400	9.100	136.900	132.100
stationär	5.500	8.000	1.800	3.700	7.200	36.700	33.300
Gesamt	39.000	24.000	18.400	16.000	16.300	173.500	165.400

3.4. Haushalt

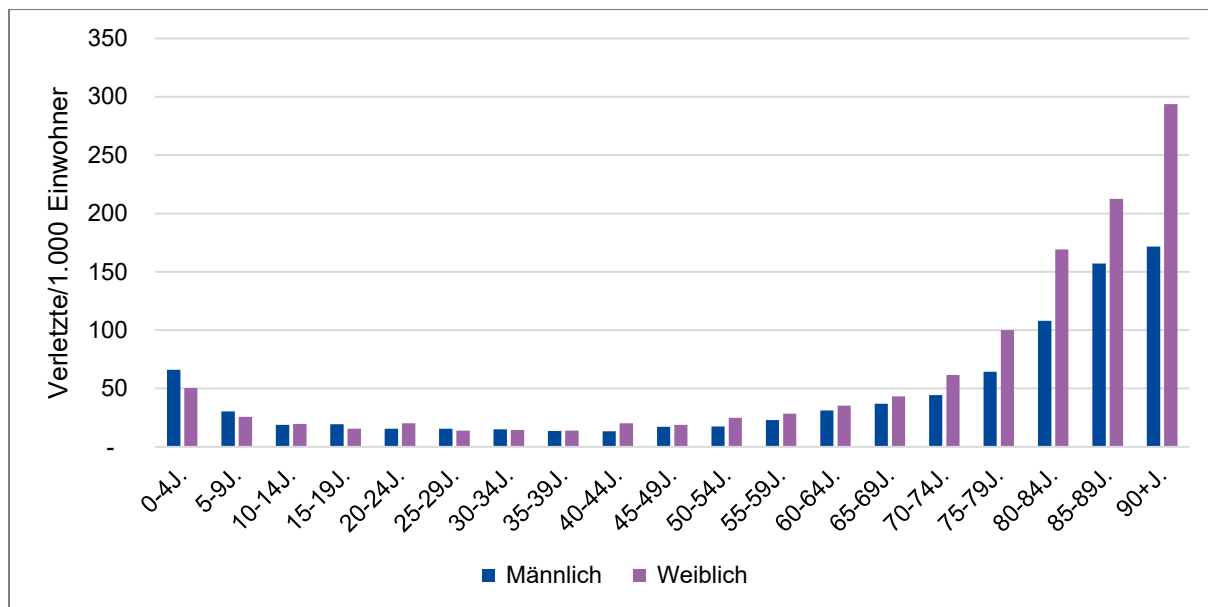


Abbildung 10: Verletzte pro 1.000 Einwohner im Haushalt nach Alter und Geschlecht
(Quelle: IDB Austria 2025; KfV)

Tabelle 7: Verletzte im Haushalt nach Geschlecht/Altersgruppen und ausgewählten Ausprägungen
(Quelle: IDB Austria 2025; KfV)

	Männlich	Weiblich	0-14 J. Kinder	15-24 J. Jugendliche	25-64 J. Erwachsene	65+ J. Senioren	Gesamt (2025)	Vorjahr (2024)
Unfallort								
In der Wohnung	82.300	139.700	26.700	12.800	68.400	114.100	222.000	222.400
Umgebung der Wohnung	50.900	47.000	18.600	3.800	31.900	43.700	98.000	95.800
Wohnheim, Wohnanstalt	3.500	10.900	100	200	1.400	12.800	14.500	17.200
Unfallart								
Stürze	89.100	148.100	30.600	7.700	57.800	141.200	237.300	240.100
Kontakt/Zusammenstoß mit Objekt/Person/Tier	19.100	17.900	6.900	3.800	15.200	11.000	37.000	41.200
Kratzen, Schneiden, Stechen, Bisse	16.500	19.200	3.700	3.400	18.400	10.200	35.700	32.000
Überstrapazierung	3.100	4.000	800	300	3.300	2.600	7.100	6.400
Thermische Einwirkung	2.200	3.600	800	700	2.200	2.100	5.800	5.300
Quetschung/Einklemmung	2.800	2.900	1.800	400	1.900	1.600	5.800	6.000
Kontakt mit Maschine	2.700	1.000	500	200	1.500	1.500	3.700	2.600
Tätigkeit								
Gehen, allgemein	34.300	58.700	6.700	5.300	28.200	52.800	93.000	110.600
Freizeit, Hobby, Spiel, Spazieren	36.300	47.900	28.100	4.400	16.100	35.600	84.200	77.500
Befriedigung Grundbedürfnisse	20.100	34.700	3.900	2.200	12.000	36.700	54.800	57.400
Kochen / Reinigungsarbeiten	12.200	32.200	700	2.000	21.300	20.400	44.400	38.900
Instandhaltung Heim/Garten	14.400	12.000	100	300	10.600	15.300	26.400	22.200
Heimwerken	8.900	2.100	200	900	6.900	3.000	11.000	8.600
Andere unbezahlte Arbeit	5.200	5.800	300	500	4.800	5.400	11.000	10.600
Sport	4.300	3.300	4.400	900	1.600	800	7.700	6.800
Andere Tätigkeit	900	1.100	1.000	300	300	500	2.100	2.800
Behandlungsart								
Ambulant	106.700	151.600	38.100	15.400	85.900	119.000	258.300	259.600
Stationär	30.100	46.100	7.300	1.500	15.800	51.600	76.200	75.800
Gesamt	136.800	197.700	45.400	16.900	101.600	170.600	334.500	335.400

3.5. Unfall- und Verletzungsverursachende Produkte

Eine der besonderen Stärken der IDB ist der hohe Detailgrad. Im Anschluß folgt eine exemplarische Liste der kodierten Produkte (über 1.000 Ausprägungen, bis zu 2 Produkte pro Interview) und deren Frequenz im aktuellen Berichtsjahr (ohne Hochrechnung).

Ein Beispiel: 146 Personen haben 2025 im Rahmen der IDB angegeben, dass ein „Trampolin“ am berichteten Unfall beteiligt war. Der Unfallhergang – ein Freitext, der hier nicht dargestellt wird – und die vielen weiteren Variablen (siehe Fragebogen im Anhang) geben genaue Auskunft über die Art der Unfälle: z.B. zwei Kinder beim gemeinsamen Springen zusammengestoßen; bei der Montage verletzt; beim Rasenmähen gegen das Trampolin gestoßen.

Tabelle 8: Beteiligte Produkte (Quelle: IDB Austria 2025; KFV)

Produkt	Interviews
Bearbeitete Oberfläche im Außenbereich	1.929
Andere Person	1.417
Schnee, Eis	1.417
Treppen, Stufen	1.152
Fußboden aus Fliesen, Ziegelsteinen, Beton	1.137
Fußboden aus Holz	1.107
Naturrasen	966
Softbälle	946
Wasser	848
Kies, Erde, Sand n.a.k.	737
Andere Fußböden oder zugehörige Ausstattung	507
Unebene Oberfläche n.a.k.	403
Leiter, Trittleiter, Treppengestell (tragbar)	316
Gestein, Stein n.a.k.	293
Metallplatte, -teil, -stück, usw.	282
Abhang, Neigung	280
Messer n.a.k.	268
Tür, Türschwelle	262
Holz - Balken, Brett, Holzsplitter a.n.k.	255
Steinelemente, Steinplatte	219
Mauerwerk aus Fliesen, Ziegelsteinen, Beton	188
Anderes Bett	184
Hund	183
Schuh, Sandale, Pantoffel, Schlapfen, Stiefel	178
Vorleger, Matte, Teppichvorleger	173
Alpinskieler	170
Kasten, Schrank, Anrichte, Kommode, Schlafzimmerschrank,...	167
Sessel, Liege, Bank ohne Polsterung	158
Turnmatte	157
Teppichbelag	156
Baum, Busch, Pflanze	151
Trampolin	146
Katze	137
Glasplatte, -teil, -scherbe, usw.	134

Produkt	Interviews
Schneidewerkzeug	126
Schneidmaschine/Trennmaschine, beweglich oder ortsfest	121
Andere Ausrüstung/Anlage für Sport - ortsfest	92
Polsterstuhl, Sofa, Couch, Sitzecke, Divan, Fauteuil	90
Andere Klettergeräte	89
Ortsfeste Fitness- oder Turngeräte	84
Pferd Pony, Esel, Maultier, Grautier	83
Schaukel, Schaukelgerät	75
Turngerät	68
Schachtel, Kiste oder Karton für Nahrungsmittel/Getränke	67
Kunststoff	66
Badewanne	64
Schlittschuhe, Eislaufschuhe	63
Zaun, Gatter	61
Esszimmertisch, Küchentisch, Essbank	60
Tragbare Fitness- oder Turngeräte	57
Gehstock, Gehilfe, Krücke, Gehwagen	55
Rutsche, Rutschbrett	48
Anderes natürliches Material	47
Bohrer	44
Skistock, Wanderstock, Nordic Walking Stock	44
Hammer, Schlägel	43
Geländer, Haltegriff	42
Trinkglas, Trinkgefäß aus Glas oder Porzellan, usw.	42
Drehstuhl, Drehsessel	39
Couchtisch	39
Ast oder Zweig (abgetrennt)	38
Glasflasche, Glaskrug	37
Fenster	37
Snowboard	36
Ziegelstein, Beton, Betonblock	36
Dusche	35
Gerätekabel, Verlängerungskabel	34
Werkzeug zum Graben oder für die Bodenbearbeitung	31
Nagel, Schraube, Reißnagel/-zwecke, Mutter usw.	31
Hocker, Schemel	30
Andere Motorsäge	30
Baugerüst	30
Seil, Schnur, Bindfaden	29
Puck, Vollmaterialbälle	29
Andere Kleidung/Schuhe o.ä. Produkte	29
Telefon, Mobiltelefon, Handy	29
Hemd, Bluse, T-Shirt, Hose, Rock, Kleid,...(Oberbekleidung)	29
Lauftrampe, Rolltreppe	28
Kunstrasen	28
Toilette	27

Produkt	Interviews
Wandregal, Bücherbord	27
Schlitten, Rodeschlitten, Rodel, Snowtube, Snowdisk	27
Andere Tische, Gestelle, Schränke, Kästen, ...	26
Kuh, Stier, Horntier	26
Stockbett	26
Andere Maschine oder ortsfeste Anlage	26
Metallbehälter, Dose	26
Schraubwerkzeug	26
Kochendes Wasser (nicht aus Wasserhahn)	26
Herd, Ofen, Kochplatte	25
Schere	23
Glastür	23
Küchenmaschine, Mixer, Entsafter	22
Schläger, Tennisschläger, Squashschläger	21
Behältnis aus Kunststoff, Holz oder Ton	21
Nachttisch, Nachtkästchen, Seitenkästchen	21
Motorbetriebener Rasenmäher	20
Druckschlauch, Druckleitung	20
Hackwerkzeug	20
Koffer	20
Feuerwerkskörper	20
Andere Spielgeräte	20
Schreibtisch, Arbeitstisch	20
Elektromesser	20
Papier, Karton, usw.	20
Anderes elektr. Koch-/Küchengerät zur Lebensmittelverarb.	19
Andere Ausrüstung/Anlage für Sport - mobil	19
Mauerwerk aus Holz	18
Skibindung	18
Sicherheitstür, Sicherheitstor, Schiebetür	18
Pflanzendorn	18
Porzellan, Keramikplatte, -teil, -bruchstück, usw.	18
Rugbystange, Netzlatte, Torpfosten, Torstange	18
Kochtopf, Pfanne	17
Straßenschild, Verkehrszeichen	17
Staubsauger	17
Andere Tür- oder Fensterausstattung	17
Presse, beweglich oder ortsfest	17
Baumhaus, Spielhaus	17
Andere Stühle, Sessel und Sofas	16
Teller, Schüssel, Platte aus Glas, Porzellan, usw.	16
Schmieröl, Motoröl	16
Anderes Spielzeug	16
Nicht näher bestimmte Böden oder zugehörige Ausstattung	15
Küchenzeile, Thekeneinbau	15
Liegestuhl, Sonnenliege	15

Produkt	Interviews
Andere Gebäudeausstattung, Hausausstattung	15
Kletterausrüstung	14
Fahrgeräte	14
Hubmaschine	14
Heißes Öl oder Bratfett	14
Andere Heizgeräte oder Kühlvorrichtungen	14
Menschenansammlung	14
Wippe	13
Großcontainer, Wertstoffbehälter n.a.k.	13
Rotwild, Hirsch, Reh, Elch, Antilope, Zebra, Gnu	13
Einbauswimmingpool	13
Andere heiße Flüssigkeit	13
Kettensäge	12
Ball allgemein oder Ball nicht als Sportgerät	12
Spielzeugauto, Blechspielzeug	12
Anderes Mauerwerk oder zugehörige Ausstattung	12
And. näher best. Behältnis f. Lagerung/Transp. v. Lebensm.	12
Andere heiße Produkte, n.a.k.	12
Nicht näher bestimmtes Material	12
Lift, Aufzug	11
Andere Betten, Schlafstätten oder Zubehörteile	11
Andere Sportausrüstung oder Freizeitgeräte	11
Spezialbett, orthopädisches Bett oder Tragbahre	11
Pflanzenfrucht	11
Blätter, Blumen	10
Geschirrspüler	10
Spielzeugbaukasten, Bausatz oder Bastelsets	10
Palette	10
Besteck, Hilfsmittel zur Zubereitung von Speisen	10
Matratze, Schlafmatte	10
Bohr-, Schleif- und Treibwerkzeug	10
Andere Gartenmöbel	9
Sonnenschirm	9
Tasche, Handtasche	9
Beutel, Sack, Netz n.a.k.	9
Einkaufswagen	9
Sprungbrett, Sprungturm	9
Kinderhochstuhl	9
Müll, Mist, Abfall	9
Waveboard, Surfbrett, Paddleski-Kajak	9
Gezogenes oder geschobenes Transportmittel	8
Waschmaschine	8
Rollstuhl	8
Kühlschrank, Tiefkühlschrank	8
Rollschuhe, Rollskier, Inline Skates	8
Anderer Ball	8

Produkt	Interviews
Förderanlage, usw.	8
Aufstellpool, externes Spa, externer Whirlpool	8
Straßensperre, Schranke	8
Container	8
Mast, Laternenmast	8
Gartenstuhl, Gartensessel, Rasenstuhl, Rasensessel	8
Kübel, Eimer	8
Barbecue-Grill, Kugelgriller, Gartengrillgerät/-herd, ...	8
Anderere Insekten oder Wirbellose	8
Wespe	7
And. näher best. Kochutensil zur Lebensmittelverarbeitung	7
Unkontrollierte Feuer/Flammen in Gebäuden oder Bauwerken	7
Anderes Landsäugetier	7
Leibstuhl	7
Montierte oder unmontierte Reifen oder Batterien	7
Kanalisationsschacht	7
Schmuckgegenstände, Ziergegenstände, Skulptur, Vase, Urne	7
Anderes Reinigungsutensil/Reinigungsbehältnis	7
Polier- und Schmirgelmaschine, Schleifmaschine	7
Abfalleimer, Mülleimer, Mistkübel, Müllcontainer	7
Hebewerkzeug	6
Anderere Nahrungsmittel oder Getränke	6
Biene	6
Mechanische Kraftübertragungsvorrichtung	6
Schweißgerät oder -ausrüstung	6
Anderes Geschirr oder Küchenbehältnis	6
Kanaldeckel	6
Anderes Kochzubehör oder Küchengerät	6
Kontrollierte Feuer oder Flammen in Gebäuden oder Bauwerken	6
Rasiermesser, Rasierklinge	6
Greif-, Halte- und Kneifwerkzeug	6
Fernsehapparat	5
Heu, Stroh	5
Wasserkocher (elektrisch)	5
Ratte, Meerschweinchen, Maus	5
And. näher best. Ausrüstung mit Rädern/Geräte zur Fortbew.	5
Anderere druckbasierende Ausrüstung	5
Personenkraftwagen	5
Schlagholz, Hockeyschläger	5
Exkreme von Mensch oder Tier	5
Korb	5
Anderere Schläger, Stöcke, Speere u.a. Handgeräte	5
Motorbetriebenes Gartenwerkzeug	5
Kabelbahn, Sessellift, Gondelbahn	5
Leitungen und Rohre für Gas, Dampf und Heißwasser	5
Anderere handgeführte motorbetriebene Geräte	5

Produkt	Interviews
Handarbeitswerkzeug	5
Unkontrollierte Feuer/Flammen außerh. v. Gebäuden/Bauwerken	5
Handtuch	5
Andere Dekoration und Accessoires	5
Skateboard	5
Anderer Draht	5
Bügeleisen, Bügelpresse	5
Wickeltisch	4
Trennwand oder Raumteiler	4
Kamin	4
Nicht näher bestimmte Musikinstrumente	4
Andere Teile von Land-FZ/-transportmitteln	4
Reinigungsgerät ohne Kraftantrieb	4
Zelt	4
Anhänger oder Pferdetransporter	4
Mobiler Kran oder ortsfeste Krananlage	4
And. näher best. handgeführte nicht motorbetriebene Geräte	4
Blumentopf	4
Eisenpfahl, Betonpfahl	4
Kontrollierte Feuer/Flammen außerhalb v. Gebäuden/Bauwerken	4
Elektrische Lampe	4
Fahrradständer	4
Spiegel oder Spiegelglas	4
Andere Produkte	4
Dampf, Wasserdampf	3
Verpackungskiste, Umzugskarton	3
Armbanduhr, Schmuck	3
Injektionsnadel, Injektionsspritze	3
Rucksack	3
Instrumente für allgemeine und plastische Chirurgie	3
Hängematte	3
Andere brennende Flüssigkeit	3
Verankerte Anlage für die Schifffahrt	3
Ausrüstung und Anlage für Leichtathletik einschl. Bahnen	3
Vorhänge, Gardinen	3
Andere starke Säuren	3
Andere Haushaltswäsche	3
Malerzubehör	3
Elektrischer Strom	3
Fahrzeigtüren n.a.k.	3
Andere Büroartikel	3
Reitaurüstung	3
Externe Fensterläden oder Blenden	3
Fahrzeuggurte, aktivierte Airbaigs	3
Mobiler Kran	2
Leitplanke	2

Produkt	Interviews
Kinderdreirad oder anderes Aufsitzfahrzeug, Kinderfahrzeug	2
Anderer Vogel	2
Gabelstapler oder Hubstapler	2
Gitterbett, Krippe, Babybett	2
Dämmstoff	2
Ausgangsgitter, Auslassgitter	2
Anderes Material	2
Fahrzeugmotor	2
Wäscheleine, Trockengestell, Wäscheständer, Wäschespinn	2
Einspannvorrichtung	2
Anderer persönlicher Pflegeartikel	2
Nicht näher bestimmte Waffe	2
Fisch und Schalentiere	2
Seilrutsche (Flying fox)	2
Blumenkiste	2
Nicht näher bestimmtes Spielzeug	2
Kinderwagen, Buggy, Sportkinderwagen, Laufwagen	2
Andere Bodenoberfläche/Bodenbeschaffenheit	2
Portrait, Bild, Bilderrahmen oder andere Wanddekoration	2
Andere Pflanze	2
Presse	2
Optische Artikel	2
Bolzenschussgerät	2
Andere Reinigungsmittel	2
And. näher best. künstl./industriell gefertigtes Material	2
Messwerkzeug	2
Erhöhte Arbeitsplattform, Podest	2
Briefkasten	2
Kerze, Kerzenleuchter	1
Zug	1
Ventilator	1
Feiertags-/Festtags-/Faschings-/Geburtstagsdekoration	1
Koralle	1
Nicht näher bestimmte Arzneimittel und Drogen für Personen	1
Graben, Furche, Grube	1
Handschellen	1
Klebeband	1
Schaf, Ziege	1
Werbeplakat, Plakatwand	1
Andere Verpackungen/Behälter/Verpackungskomp.	1
Andere medizinische Instrumente	1
Offene Abflusskanäle und Abflussrinnen	1
Andere Tabakwaren, -zubehör u.ä. Produkte	1
Nähmaschine	1
Polster, Kissen	1
Heißes Getränk	1

Produkt	Interviews
Gürtel, Hosenträger, Strumpfhalter, Schärpe	1
Bank (verankert)	1
Angelausrüstung	1
Elektrische Zahnbürste	1
Wasserskier	1
Batterie	1
Schwert, Dolch, Bajonett, Machete, Panga, Buschmesser	1
Schirm	1
Segelboot, Yacht ohne Kraftantrieb	1
Nicht näher best. Betten, Schlafstätten oder Zubehörteile	1
Plane	1
Zigarette, Zigarre, Pfeife	1
Videorekorder, Dekoder, DVD-Player	1
Spielzeugfluggeräte	1
Nicht näher best. medizinische/chirurgische Instrumente	1
Spinne	1
Folie aus Aluminium, Kunststoff, usw.	1
Andere Arzneimittel und Drogen für Personen	1
Nicht näher bestimmte Sportausrüstung und Freizeitgeräte	1
Luftgewehr, Luftdruckgewehr	1
Baby- oder Kindersitz (Auto)	1
Andere 'Freizeitdrogen'	1
Schreibgerät, Stift, Bleistift, Filzstift	1
Hydrant	1
Gemüse, Nüsse	1
Andere heiße Luft oder heißes Gas	1
Anderes Meerestier	1
Feuerlöscher	1
Nicht näher bestimmter Beleuchtungskörper, Lampe	1
Computer oder Computerzubehör	1
Brennendes Gas n.a.k.	1
Netz	1
Lastkraftwagen n.a.k.	1
Andere Musikinstrumente	1
Scooter, E-Scooter, Klappbarer Roller	1
Andere Gebäudestruktur/-komponente/-ausstattung	1
Nicht best. chem. Substanzen (nicht Arzneimittel, Drogen)	1
Schlüssel	1
Fleisch und Geflügel	1
Elektrovorrichtungen	1
Rennwagen	1
Andere Werkzeuge, Maschinen, Ausrüstungen	1
Schwein, Wildschwein	1
Gewehr	1
Kette	1

4. Fragebogen

1. Verletzungsdatum

2. Unfallzeit (Stunde)

3. Das wievielte Mal sind Sie wegen dieses Unfalls im Spital?

- Erstbehandlung (ambulant)
- erste ambulante Nachbehandlung
- zweite ambulante Nachbehandlung
- dritte ambulante Nachbehandlung
- vierte ambulante Nachbehandlung
- 5+ ambulante Nachbehandlung

4. Behandlungsart

- ambulante, ohne stationäre Aufnahme
- stationäre Aufnahme

5. Stationäre Aufenthaltsdauer in Tagen:

6. Intention:

- Unbeabsichtigt, Unfall
- Vorsätzliche Selbstverletzung
- Tätlicher Angriff, Gewalt

7. Modul Gewalt - Täter-Opfer Beziehung:

- Ehepartner oder Lebensgefährte
- Elternteil
- Andere Verwandte
- Nicht verwandte Betreuungsperson
- Bekannter oder Freund
- Gesetzliche, amtliche oder öffentliche Autorität
- Fremder
- Andere Beziehung

8. Modul Gewalt - Geschlecht des Täters:

- männlich
- weiblich

9. Modul Gewalt - Altersgruppe des Täters:

- Kind
- Jugendlicher
- Erwachsener
- Ältere Person
- Unbekannt

10. Modul Gewalt - Art der Gewalttat:

- Auseinandersetzung
- (Versuchte) illegale Aneignung von fremden Eigentum
- Vorfall in Zusammenhang mit Drogen
- Sexueller Übergriff
- Vorfall in Verbindung mit Jugendgruppen oder Banden
- Andere Art von Kriminalität
- ohne erkennbaren Grund
- Andere Art der Gewalttat

11. Transportmittelunfall:

- ja
- nein

12. Modul Transportmittel - Beförderungsart:

- Person zu Fuß
- Benutzer eines Fußgängerbeförderungsmittels
- Fahrrad
- Elektrofahrrad (E-Bike)
- Moped
- Motorrad
- Pkw, Kraftwagen, Kombi, Mehrzweck-FZ, Jeep, SUV, Allrad-FZ
- Kleinbus, Kleinlaster, Kleintransporter
- Bus oder Reisebus
- Lastwagen
- Seilbahn, Einschienenfahrzeug
- Schienenfahrzeug
- Spezialfahrzeug für die Industrie
- Spezialfahrzeug für die Landwirtschaft
- Spezialfahrzeug für das Baugewerbe
- Boot, Schiff, Wassertransportmittel
- Lufttransportmittel
- Andere Beförderungsart (Unfallhergang!)

13. Modul Transportmittel - Welches Fußgängerbeförderungsmittel?

- Roller/Scooter
- e-Roller/Scooter
- Skateboard u.ä.
- e-Skateboard u.ä.
- Hoverboard
- Monowheel
- Segway
- Rollschuhe/Inlineskates
- anderes Fußgängerbeförderungsmittel

14. Modul Transportmittel - Bewegungsrichtung (für Fußgänger bitte sinngemäß ausfüllen)

- Gerade Strecke
- Kurvenfahren
- Abbiegen
- Losfahren
- Bremsen / stehen bleiben
- Ausweichen
- Stehendes FZ
- Schieben von FZ

15. Modul Transportmittel - Rolle der verletzten Person:

- Fußgänger, Unbeteiligter
- Fahrer oder Lenker
- Passagier
- Person beim Ein- oder Aussteigen
- Person an der Außenseite eines Fahrzeugs
- Fahrzeuginsasse o.n.A.
- Andere Rolle der verletzten Person

16. Modul Transportmittel - Unfallgegner:

- kein Gegner (kein Tier, and. Person od. Fahrzeug)
- Tier (Unfallhergang!)

Ansonsten siehe Ausprägungen von Beförderung

17. Unfallart

Stumpfe Krafteinwirkung

- Kontakt mit bewegtem Objekt
- Kontakt mit statischem Objekt
- Schlag durch geworfenes oder fallendes Objekt
- Schlag von einem bewegten Objekt gegen eine Person
- Kontakt mit Tier (nicht penetrierend)
- Anderer Kontakt mit Objekt oder Tier
- Schlag oder Tritt von einer Person
- Sexueller Übergriff mit körperlicher Gewaltanwendung
- Anderer Kontakt mit Person
- Quetschung oder Einklemmung
- Stürzen oder Stolpern auf gleicher Ebene
- Stürzen oder Stolpern auf gleicher Ebene durch Ausrutschen
- Stürzen, Stolpern, Springen, Gestoßen werden - geringe Höhe
- Stürzen, Stolpern, Springen, Gestoßen werden - große Höhe
- Stürzen, Stolpern, Springen, Gestoßen werden auf Treppen, ...
- Andere Art von Stürzen, Stolpern, Springen, Gestoßen werden...
- Reiben oder Abschürfen
- Andere stumpfe Krafteinwirkung

Penetrierende Krafteinwirkung

- Kratzen durch eine Person
- Kratzen durch ein Tier
- Schneiden, Schlitzen
- Reißen, Trennen, Sägen
- Abtrennen, Abhacken
- Stechen
- Verletzung durch Waffe
- Andere Punktion
- Biss durch eine Person
- Biss durch ein nicht giftiges Tier
- Biss durch ein giftiges Tier

- Biss oder Stich durch ein giftiges Insekt oder ähnl.

- Andere penetrierende Krafteinwirkung

Andere mechanische Krafteinwirkung

- Druckwirkung durch Explosion
- Kontakt mit Maschine
- Andere mechanische Krafteinwirkung

Thermische Einwirkung

- Exposition gegenüber heißer Flüssigkeit
- Exposition gegenüber heißem Dampf oder Gas
- Kontakt mit heißem Objekt oder heißer fester Substanz
- Exposition gegenüber Feuer oder Flammen
- Erhitzung des ganzen Körpers durch übermäßig natürl. Hitze
- Erhitzung des ganzen Körpers durch übermäßige künstl. Hitze
- Exposition gegenüber Rauch von brennenden Produkten
- Andere Hitze
- Natürliche Kälte
- Künstliche Kälte

Gefährdung der Atmung, Erstickten

- Erhängen
- Strangulieren, Erdrosseln
- Externe Kompression der Atemwege oder des Brustkorbs
- Verstopfung/Behinderung der Atemwege durch Einatmen von ...
- Verstopfung/Behinderung der Atemwege durch Objekt an Mund...
- Andere Gefährdung der Atmung/Erstickten
- Ertrinken oder Beinahe-Ertrinken nach Sturz ins Wasser
- Ertrinken oder Beinahe-Ertrinken von Person im Wasser
- Anderes Ertrinken oder Beinahe-Ertrinken

- Sauerstoffmangel in geschlossenen Räumen

- Andere Gefährdung der Atmung

Exposition gegenüber chemischen oder anderen Substanzen

- Vergiftung durch feste Substanz
- Vergiftung durch flüssige Substanz
- Vergiftung durch gasförmige Substanz
- Vergiftung durch andere chemische/and. Substanz
- Verätzung durch feste Substanz
- Verätzung durch flüssige Substanz
- Verätzung durch gasförmige Substanz
- Verätzung durch andere Substanz
- Andere Exposition gegenüber Substanzen

Körperliche Überanstrengung

Exposition ggü. Witterungsbedingungen oder Naturkatastrophen

- Ein- oder Auswirkung von Niederschlag

18. War der Unfall unter freiem Himmel? (draußen, im Verkehr (auch z.B. im Auto), nicht in einem Gebäude)

- Ja

19. Wie war das Wetter?

- Kein Niederschlag
- Regen/Hagel

20. Wie waren die Lichtverhältnisse?

- Normales Tageslicht
- Blendende Sonne
- Dämmerung

21. Unfallort

Wohnung und -umgebung (privat):

- Küche
- Wohnzimmer
- Schlafzimmer
- Badezimmer
- Toilette
- Treppen im Innenbereich
- Anderer Wohnbereich innen
- Spielplatz im Wohngebiet
- Garten
- Private Zufahrtsstraßen, Parkplätze, Garagen, Carports
- Anderer Wohnbereich außen
- Anderer Wohnbereich

Wohnheim oder Wohnanstalt:

- Seniorenheim, Altenpflegeheim
- Behindertenwohnen u.ä.
- Asylheim
- Strafvollzugsanstalt
- Militärische Einrichtung
- Andere Wohnheime oder Wohnanstalten

Gesundheitseinrichtung

- Krankenhaus

- Ein- oder Auswirkung von Wind
- Exposition gegenüber and. Witterungsbedingungen/Naturkatastr.

Anderer Unfallart/Verletzungsmechanismus

- Fremdkörper(eintritt) am/ in/ durch das Auge
- Fremdkörpereintritt in oder durch die Nase
- Fremdkörpereintritt in oder durch den Mund
- Fremdkörpereintritt in oder durch das Ohr
- Fremdkörpereintritt in/durch andere natürliche Körperöffnung
- Anderer Kontakt mit Fremdkörper
- Exposition gegenüber elektrischem Strom
- Exposition gegenüber Strahlung/Licht
- Exposition gegenüber anderem Luftdruck/Schall

- Nein

- Schnee/Schneeregen

- Dunkelheit

- Nebel

- Künstliche Beleuchtung

- Ambulanz, Gesundheitszentrum

- Arztpraxis

- Andere Gesundheitseinrichtung

Schule oder Bildungsstätte

- Schule, Universität

- Tagesbetreuungsstätte, Kindergarten

- Sportanlage in der Schule oder Bildungsstätte

- Spielplatz in Schule oder Bildungsstätte

- Andere Schule oder Bildungsstätte

Sportstätte:

- Im Freien gelegene Sportstätte

- Sporthalle oder überdachte Sportstätte, Fitnesscenter

- Öffentliches Schwimmbad (Hallenbad und Freibad)

- Rennbahn, Rennstrecke

- Reitsporteinrichtung

- Rollschuhbahn, Kunsteisbahn

- Skipiste oder Snowboardgelände

- Andere Sportstätte

Verkehrsfläche: Öffentlicher Verkehrsweg, Fahrweg, Straße, Parkplatz, öffentl.

Verkehr:

- Fahrbahn (Mischverkehr)
- Gehsteig, Gehweg
- Radweg
- Andere Verkehrswege, Fahrwege, Straßen
- Parkplatz, Garage
- Einrichtung des öffentlichen Personenverkehrs
- Andere Verkehrsfläche: sonstige

Baustelle

Industrie, Fabrik, Werk

Betrieb aus Land-u. Forstwirtschaft

- Feld, Wiese, Anbaugelände für Feldfrüchte
- Forst
- Wirtschaftsgebäude (zB Stall)
- Anderer Bereich im landwirt. Betrieb

Erholungseinrichtung, Kulturstätte oder öffentliches Gebäude

- Öffentlicher Spielplatz
- Vergnügungspark, Themenpark
- Öffentliche Parkanlage, Öffentlicher Platz

22. Tätigkeit

Entlohnte Arbeit (inkl. Weg)

- Fahren/Gehen zur oder von der entlohnten Arbeit
- Unterwegs (Fahren/Gehen) im Rahmen der entlohnten Arbeit
- Bei der entlohnten Arbeit (ohne Wege)

Unbezahlte Arbeit (inkl. Weg)

- Fahren/Gehen zur oder von der unbezahlten Arbeit
- Unterwegs (Fahren/Gehen) im Rahmen der unbezahlten Arbeit
- Reinigungsarbeiten, Aufräumen
- Kochen
- Einkaufen
- Pflege/Betreuung von Kindern und Angehörigen
- Heimwerkerarbeiten
- Instandhaltung von Heim und Garten
- Andere unbezahlte Arbeit

Bildung (inkl. Weg + Schulsport)

- Sportunterricht und Schulsport
- Schulweg, Fahren/Gehen zur/von Bildung oder im Rahmen von Bildung
- Andere Tätigkeit im Bereich Bildung

Sport und körperliche Betätigung in der Freizeit

- Öffentliches Gebäude
- Freizeitpark, Campingplatz
- Religionsstätte, Kirche, Friedhof
- Andere Erholungseinrichtungen, Kulturstätten,...

Gewerbegebiet o. Dienstleistungseinrichtg.

- Geschäft, Kaufhaus, Bank
- Werkstatt, Garage
- Bürogebäude
- Cafe, Restaurant, Hotel
- Andere Gewerbegebiete, Dienstleistungseinr.

Freie Natur:

- See, Teich, Ruhengewässer
- Fluss, Bach, Fließgewässer
- Meer
- Strand, Küste oder Ufer eines Gewässers
- Wald
- Wiese, offenes Gelände
- Gebirge
- Anderer Bereich in der freien Natur

Anderer Unfall-/Verletzungsort

- Organisierte Sportausübung/körperl. Betätigung (Freizeit)
- Andere Sport/körperl. Betätigung (Freizeit)

Freizeitbeschäftigung oder Spiel

- Freizeitbeschäftigung
- Spiel
- Inanspruchnahme von Dienstleistungen
- Andere Freizeitbeschäftigung oder Spiel

Befriedigung von Grundbedürfnissen

- Nahrungsaufnahme (Essen/Trinken)
- Schlafen oder Ausruhen
- Körperpflege
- Andere Befriedigung von Grundbedürfnissen

Inanspruchnahme von Pflege oder Betreuung

- Pflege/Betreuung durch medizinisches Fachpersonal
- Pflege/Betreuung durch nicht medizinisches Fachpersonal

Sonstiges Fahren/Gehen (außerhalb Wohnbereich)

Gehen im Wohnbereich Andere Tätigkeit

23. Sportart

Mannschaftssport mit Ball

- Fußball im Freien
- Fußball in der Halle
- Basketball, Korbball
- Football
- Rugby
- Handball
- Volleyball
- Völker-, Faustball u.ä.
- Anderer Mannschaftssport mit Ball

Mannschaftssport mit Schlagholz oder Schlagstock

- Baseball
- Eishockey
- Feldhockey
- Andere Hockeyart
- Anderer Mannschaftssport mit Schlagholz/Stock

Mannschaftssport im Wasser

Bootsport

- Motorboot, Jet Ski
- Rudern/Paddeln
- Segeln
- Anderer Bootsport

Individuallport im Wasser

- Wasserspringen/Kunstspringen
- Fischen
- Gerätetauchen
- Schnorcheln
- Wellenreiten/Boogie Boarding
- Schwimmen
- Wasserskifahren
- Water Tubing mit luftgefülltem Schlauch
- Windsurfen
- Kitesurfen
- Anderer Individuallport im Wasser

Sport auf Eis oder Schnee:

- Bobschlittenfahren
- Eisstockschiessen, Curling
- Eislaufen/Eistanzen, Eisschnelllauf
- Rodeln
- Skifahren - Alpin/Abfahrtslauf
- Skifahren - Nordisch/Langlauf
- Skifahren - Freestyle
- Skifahren - Skispringen
- Skifahren - Slalom
- Andere Skisportart
- Snowboarden
- Anderer Sport auf Eis oder Schnee

Individuallport im Bereich Leichtathletik:

- Aerobic/Freiübungen
- Joggen/Laufen
- Bahnlauf ohne Hürden
- Hürdenlauf

- Marathonlauf
- Geländelauf
- Leichtathletik - Sprung (Weit-, Stabhoch-, Drei-)
- Leichtathletik - werfen (Diskus, Speer, Hammer, Kugel)
- Gehen, Nordic Walking
- Yoga/Pilates, Tai chi u.ä.
- Anderer Einzelsport - Leichtathletik/Turnen

Kunstturnen und Sportgymn. mit Geräten:

- Turnen - Bodenturnen/Akrobatik
- Turnen - Reck
- Turnen - Barren
- Turnen - Rhythmische Sportgymnastik mit Geräten
- Turnen - Trampolin/Minitrampolin
- Turnen - Sprung
- Andere Art Kunstturnen/ Sportgymnastik m. Geräten

Tanzsport:

- Ballet
- Turniertanz, Gesellschaftstanz, etc.
- Anderer Tanzsport

Schlägersportarten:

- Badminton
- Squash
- Tischtennis/Pingpong
- Tennis
- Andere Schlägersportarten

Präzisionssport:

- Bogenschießen
- Boccia, Boules
- Billard, Pool, Snooker
- Darts
- Golf
- Bowling, Kegeln
- Schießen mit Waffen (Luftdruck-, Feuerwaffen)
- Paintball
- Anderer Präzisionssport

Kampfsport:

- Boxen
- Fechten, Schwertfechten
- Judo
- Jiu-Jitsu
- Karate
- Kickboxen
- Kung Fu
- Taekwondo
- Ringen
- Selbstverteidigungstraining
- Anderer Kampfsport

Kraftsport, Krafttraining

Reitsport:

- Dressurreiten, Voltigieren
- Springreiten
- Hindernisrennen/Jagdrennen
- Reiten allgemein, Gelände- Wander-

Abenteuersport

- Abseilen/Abseiltechnik
- Wandern
- Bergsteigen
- Orientierungslauf
- Rafting
- Klettersport
- Anderer Abenteuersport

Sport auf Rädern (motorisiert)

- Geländefahrzeugtouren
- Motorradfahren, Straßenrennen
- Motocross
- Go-Kart-Rennen
- Anderer Sport auf Rädern (motorisiert)

Sport auf Rädern (nicht motorisiert)

24. Wann ist der Unfall passiert? (Im Vergleich dazu wie lange Sie die Sportart normalerweise ausüben.)

- | | |
|------------------------|-------------------------|
| ➤ Bei der Vorbereitung | ➤ Gegen Ende |
| ➤ Zu Anfang | ➤ Bei der Nachbereitung |
| ➤ Mittendrin | |

25. Wie häufig üben Sie in Summe (irgend-)eine Sportart aus?

- | | |
|------------------------|-------------------|
| ➤ mehrmals wöchentlich | ➤ einmal im Monat |
| ➤ einmal pro Woche | ➤ selten bis nie |

26. Ursachen

- **Körper/Physische Ursachen**
- Alkohol
- Medikamente
- Drogen
- Körperliche Einschränkung (inkl. schlecht sehen, hören,...)
- Krankheit, medizin. Ursache
- Überbeanspruchung
- andere physische Ursachen
- **Geist/Psychische Ursachen**
- Stress, Eile, Hektik
- Ablenkung durch äußere Umstände (akustisch, optisch)
- Unachtsamkeit, Zerstreut sein, unkonzentriert sein
- Ermüdung, Sekundenschlaf
- Lebhaftigkeit, Übermut
- Überforderung
- Fehleinschätzung (mang. Abstand, zu schnell, ...)
- Selbstüberschätzung, ungeübt sein

27. Verletzungsart 1:

- | | |
|--|--------------------------|
| ➤ Keine Verletzung festgestellt | ➤ Verrenkung, Ausrenkung |
| ➤ Prellung | ➤ Verstauchung |
| ➤ Abschürfung | ➤ Quetschung |
| ➤ Offene Wunde, Eindringen Fremdkörper in Gewebe | ➤ Amputation |
| ➤ Knochenbruch | ➤ Gehirnerschütterung |

- Radsport - BMX
- Radsport - Mountainbiken (Gelände)
- Radsport - Freizeitradfahren
- Radsport - Straßenrennfahren
- Andere Radsportart
- Inline-Skating, Rollschuhfahren u.ä.
- Skateboarden
- Rollerfahren
- Anderer Sport auf Rädern (nicht motorisiert)

Flugsport (nicht motorisiert):

- Segelfliegen
- Drachenfliegen
- Fallschirmspringen
- Paragleiten
- Kitesurfen
- Anderer Flugsport

Anderer Sportart

- Andere näher bestimmte Gehirnverletzung
- Eindringen e. Fremdkörpers durch eine natürl. Körperöffnung
- Erstickung
- Verbrennung, Verbrühung
- Verätzung
- Stromschlag
- Strahlenschäden (Sonnenstrahlen, Röntgenstrahlen usw.)
- Erfrierungen
- Schädigung von Nervensystem und Rückenmark
- Schädigung der Blutgefäße
- Sehnen- und Muskelverletzungen
- Verletzung innerer Organe
- Vergiftung
- Mehrfachverletzungen, Polytrauma
- Andere Verletzungsart

28. Verletztes Körperteil

- Kopf
- Hals, Rachen
- Rumpf
- Obere Extremitäten
- Untere Extremitäten
- Mehrere Körperteile
- Augenbereich
- Ohr
- Nase
- Zähne
- Wange/Backe
- Lippen und Mundhöhle
- Anderer Gesichtsbereich
- Gehirn
- Schädel
- Anderer Bereich des Kopfes
- Halswirbelsäule
- Organe im Rachenraum
- Anderer Hals- oder Rachenbereich
- Brustwirbelsäule
- Lungenflügel, Bronchien
- Herz
- Innere und äußere Geschlechtsorgane
- Intraabdominale Organe
- Beckenorgane
- Andere Organe im Rumpfbereich
- Brustkorb
- Rippen und Brustbein
- Anderer Bereich des Thorax
- Abdomen - außen
- Unterer Teil der Wirbelsäule
- Unterer Teil des Rückens, Gesäß
- Becken
- Anderer Abdomenbereich
- Anderer Rumpfbereich
- Schlüsselbein
- Schulter
- Oberarm
- Ellbogen
- Unterarm
- Handgelenk
- Hand
- Finger
- Anderer Bereich der oberen Extremitäten
- Hüfte
- Oberschenkel
- Knie
- Unterschenkel
- Fußgelenk, Knöchel
- Fuß
- Zehen
- Anderer Bereich der unteren Extremitäten
- Mehrere Körperteile

29. Verletzungsart 2 → analog Verletzungsart 1

30. Verletztes Körperteil 2 → analog Verletztes Körperteil 1

31. Schutzausrüstung zum Zeitpunkt des Unfalls

- Ecken- und Kantenschutz
- Fenster- und Balkontürsicherungen
- Gurt (Kinderwagen, Hochstuhl)
- Herdschutzgitter
- Rutschhemmende Socken
- Brille
- Ellenbogenschützer
- Handgelenkschützer
- Handschuhe
- Helm
- Kletterausrüstung
- Knieschützer
- Lawinenpiepser
- Schubladen- und Schrancksicherung
- Steckdosensicherung
- Tür- und Treppenschutzgitter
- Türstopper
- Sonstige Produkte für Kindersicherheit
- Rückenprotektor
- Rumpfprotektor
- Schienbeinschützer
- Schuhwerk
- Schwimmflügel, -reifen, -weste
- Sicherheitsbindung (eingestellt in dieser Saison)
- Sonstige Schutzausrüstung für Sport
- Gehbock, -stütze, Rollator

- Gehstock
- Gummimatte in Dusche oder Badewanne
- Haltegriff bei Badewannen
- Rutschfeste Schuhe
- Arbeitsschuhe (richtige Arbeitsschuhe!)
- Atemschutz
- Gehörschutz
- Gesichtsschutz
- Mundschutz/Filtermaske
- Schutzbrille
- Schutzhelm
- Schutzkleidung (z.B.: Schnittschutzhose)
- Sicherungsseil
- sonstige Schutzausrüstung für Heimwerken, Arbeit
- Autokindersitz verwendet und angegurtet
- Rutschhemmende Teppichunterlage
- Toilettensitzerhöhung
- Sonstige Schutzausrüstung für Senioren
- Arbeitshandschuhe
- Brille (inkl. Sonnenbrille)
- Frontairbag vorhanden und ausgelöst
- geeignetes Schuhwerk
- Handschuhe
- Helm
- Rückenprotektor
- Schutzkleidung Beine
- Schutzkleidung Oberkörper
- Seitenairbag vorhanden und ausgelöst
- Sicherheitsgurt
- Schwimmweste/flügel
- Andere Schutzausrüstung
- Transportmittel

32. Tragen Sie normalerweise eine Sehhilfe (Brille/Kontaktlinsen)? Haben Sie diese beim Unfall getragen?

- Keine Sehhilfe
- Sehhilfe aber nicht getragen
- Sehhilfe getragen
- anderes / falsche Sehhilfe

33. Direkt unfallauslösendes/verursachendes Produkt: Stolpern ÜBER ..., ausrutschen AUF ..., Sturz VON... HERUNTER, Verbrennung MIT ..., schneiden MIT/AN ...

Bitte keine indirekt beteiligten Produkte! Ablenkung durch Türklingel, Sturz über Teppich --> Teppich, nicht Türklingel Schneiden von Zitrone mit Messer --> Messer, nicht Zitrone

- andere Person(en), Tiere, Pflanzen
- Boden (Beschaffenheit)
- Transportmittel (bereits erfasst)
- Möbel, Einrichtungsgegenstände
- Sportausrüstung und Freizeitgeräte
- Gebäudestruktur, Gebäudekomponente o. zugehörige Ausstattung
- Werkzeug, Maschine oder Arbeitsmittel
- Haushaltsgeräte, -behälter
- Babyausstattung oder Kinderprodukte
- Heiße Produkte, Flammen, Rauch
- Material
- nichts davon, kein unfallauslösendes Produkt, Person selbst
- Baum, Busch, Pflanze
- Blätter, Blumen
- Pilz, Giftpilz
- Pflanzenfrucht
- Pflanzendorn
- Ast oder Zweig (abgetrennt)
- Andere Pflanze
- Vogel
- Biene
- Wespe
- Spinne
- Andere Insekten oder Wirbellose
- Hund
- Katze
- Ratte, Meerschweinchen, Maus
- Schwein, Wildschwein
- Schaf, Ziege
- Kuh, Stier, Horntier
- Pferd Pony, Esel, Maultier, Grautier
- Rotwild, Hirsch, Reh, Elch, Antilope, Zebra, Gnu
- Anderes Landsäugetier
- Menschenansammlung
- Andere Person
- Nässe, Wasser
- Schnee, Eis
- Rasen, Wiese
- Gestein, Stein n.a.k.
- Holz - Balken, Brett, Holzsplitter a.n.k.
- Kies, Erde, Sand n.a.k.
- Anderes natürliches Material
- Schuh, Sandale, Pantoffel, Schlapfen, Stiefel
- Gehstock, Gehilfe, Krücke, Gehwagen
- Toilette
- Badewanne
- Dusche
- Vorleger, Matte, Teppichvorleger
- Teppichbelag

- Fußboden aus Fliesen, Ziegelsteinen, Beton
- Fußboden aus Holz
- Andere Fußböden
- Treppen, Stufen
- Abhang, Neigung
- Unebene Oberfläche n.a.k.
- Bearbeitete Oberfläche im Außenbereich
- Steinelemente, Steinplatte
- Metallplatte, -teil, -stück, usw.
- Kunststoff
- Papier, Karton, usw.
- Nahrungsmittel oder Getränke
- Öl, Fett
- Reinigungsmittel, Seife
- Exkremate von Mensch oder Tier
- Müll, Mist, Abfall
- Stockbett
- Spezialbett, orthopädisches Bett oder Tragbahre
- Hängematte
- Matratze, Schlafmatte
- Bett
- Polster, Kissen
- Andere Betten, Schlafstätten oder Zubehörteile
- Polsterstuhl, Sofa, Couch, Sitzecke, Divan, Fauteuil
- Sessel, Liege, Bank ohne Polsterung
- Drehstuhl, Drehsessel
- Hocker, Schemel
- Leibstuhl
- Andere Stühle, Sessel und Sofas
- Wandregal, Bücherbord
- Kasten, Schrank, Anrichte, Kommode, Schlafzimmerkommode,...
- Esszimmertisch, Küchentisch, Essbank
- Couchtisch
- Nachttisch, Nachtkästchen, Seitenkästchen
- Schreibtisch, Arbeitstisch
- Trennwand oder Raumteiler
- Andere Tische, Gestelle, Schränke, Kästen, ...
- Vorleger, Matte, Teppichvorleger
- Vorhänge, Gardinen
- Spiegel oder Spiegelglas
- Portrait, Bild, Bilderrahmen oder andere Wanddekoration
- Schmuckgegenstände, Ziergegenstände, Skulptur, Vase, Urne
- Feiertags-/Festtags-/Faschings-/Geburtstagsdekoration
- Andere Dekoration und Accessoires
- Gartenstuhl, Gartensessel, Rasenstuhl, Rasensessel
- Liegestuhl, Sonnenliege
- Sonnenschirm
- Andere näher bestimmte Gartenmöbel
- Handtuch
- Andere Haushaltswäsche
- Ball
- Puck, Vollmaterialbälle
- Anderer näher bestimmter Ball
- Schlagholz, Hockeyschläger
- Schläger, Tennisschläger, Squashschläger
- Skistock, Wanderstock, Nordic Walking Stock
- Andere Schläger, Stöcke, Speere u.a. Handgeräte
- Rugbystange, Netzlatte, Torpfosten, Torstange
- Trampolin
- Turngerät
- Turnmatte
- Sprungbrett, Sprungturm
- Tragbare Fitness- oder Turngeräte
- Ortsfeste Fitness- oder Turngeräte
- Ausrüstung und Anlage für Leichtathletik einschl. Bahnen
- Reitausrüstung
- Kletterausrüstung
- Andere Ausrüstung/Anlage für Sport - mobil
- Andere Ausrüstung/Anlage für Sport - ortsfest
- Rollschuhe, Rollskier, Inline Skates
- Skateboard
- Scooter, E-Scooter, Klappbarer Roller
- Alpinski
- Snowboard
- Schlittschuhe, Eislaufschuhe
- Schlitten, Rodelschlitten, Rodel, Snowtube, Snowdisk
- Skibindung
- Andere Ausrüstung mit Rädern/Geräte zur Fortbew.
- Toilette
- Badewanne
- Dusche
- Küchenzeile, Thekeneinbau
- Andere näher bestimmte Gebäudeausstattung, Hausausstattung
- Tür, Türschwelle
- Glastür
- Sicherheitstür, Sicherheitstor, Schiebetür
- Fenster
- Externe Fensterläden oder Blenden

- Andere näher bestimmte Tür- oder Fensterausstattung
- Teppichbelag
- Fußboden aus Fliesen, Ziegelsteinen, Beton
- Fußboden aus Holz
- Andere näher bestimmte Fußböden oder zugehörige Ausstattung
- Nicht näher bestimmte Böden oder zugehörige Ausstattung
- Mauerwerk aus Fliesen, Ziegelsteinen, Beton
- Mauerwerk aus Holz
- Anderes näher best. Mauerwerk oder zugehörige Ausstattung
- Einbauswimmingpool
- Aufstellpool, externes Spa, externer Whirlpool

- Verankerte Anlage für die Schifffahrt
- Zaun, Gatter
- Lauframpe, Rolltreppe
- Lift, Aufzug
- Treppen, Stufen
- Geländer, Haltegriff
- Leitungen und Rohre für Gas, Dampf und Heißwasser
- Schneidmaschine/Trennmaschine, beweglich oder ortsfest
- Presse, beweglich oder ortsfest
- Hubmaschine
- Mobiler Kran oder ortsfeste Krananlage
- Erhöhte Arbeitsplattform, Podest
- Förderanlage, usw.
- Hauptleitungen f. Gas,(Ab-/Heiß-)Wasser, Dampf, Strom, Luft
- Presse
- Andere näher bestimmte Maschine oder ortsfeste Anlage
- Bohrer
- Kettensäge
- Andere Motorsäge
- Schweißgerät oder -ausrüstung
- Bolzenschussgerät
- Polier- und Schmirgelmaschine, Schleifmaschine
- Motorbetriebenes Gartenwerkzeug
- Motorbetriebener Rasenmäher
- Schneidewerkzeug handgeführt motorbetrieben
- Andere näher bestimmte handgeführte motorbetriebene Geräte
- Hammer, Schlägel
- Hackwerkzeug

- Schneidewerkzeug handgeführt nicht motorbetrieben
- Werkzeug zum Graben oder für die Bodenbearbeitung
- Hebewerkzeug
- Nagel, Schraube, Reißnagel/-zwecke, Mutter usw.
- Schraubwerkzeug
- Bohr-, Schleif- und Treibwerkzeug
- Greif-, Halte- und Kneifwerkzeug
- Einspannvorrichtung
- Malerzubehör
- And. näher best. handgeführte nicht motorbetriebene Geräte
- Druckschlauch, Druckleitung
- Andere näher bestimmte druckbasierende Ausrüstung
- Leiter, Trittleiter, Treppengestell (tragbar)

- Baugerüst
- Mechanische Kraftübertragungsvorrichtung
- Wasserkocher (elektrisch)
- Küchenmaschine, Mixer, Entsafter
- Elektromesser
- Anderes elektr. Koch-/Küchengerät zur Lebensmittelverarb.
- Herd, Ofen, Kochplatte
- Barbecue-Grill, Kugelgriller, Gartengrillgerät/-herd, ...
- Geschirrspüler
- Kühlschrank, Tiefkühlschrank
- Anderes näher bestimmtes Kochzubehör oder Küchengerät
- Waschmaschine
- Bügeleisen, Bügelpresse
- Wäscheleine, Trockengestell, Wäscheständer, Wäschespinn
- Reinigungsgerät ohne Kraftantrieb
- Staubsauger
- Elektrische Lampe
- Nicht näher bestimmter Beleuchtungskörper, Lampe
- Heizstrahler betrieben mit Gas oder Strom, Heizgerät
- Andere näher bestimmte Heizgeräte oder Kühlvorrichtungen
- Schere
- Handarbeitswerkzeug
- Fernsehapparat
- Gerätekabel, Verlängerungskabel
- Messer n.a.k.
- Kochtopf, Pfanne
- Besteck, Hilfsmittel zur Zubereitung von Speisen

- And. näher best. Kochutensil zur Lebensmittelverarbeitung
- Trinkglas, Trinkgefäß aus Glas oder Porzellan, usw.
- Teller, Schüssel, Platte aus Glas, Porzellan, usw.
- Glasflasche, Glaskrug
- Behältnis aus Kunststoff, Holz oder Ton
- Anderes näher bestimmtes Geschirr oder Küchenbehältnis
- Nicht näher bestimmtes Geschirr oder Küchenbehältnis
- Kübel, Eimer
- Anderes näher best. Reinigungsutensil/Reinigungsbehältnis
- Metallbehälter, Dose
- Schachtel, Kiste oder Karton für - Nahrungsmittel/Getränke
- Einkaufswagen
- And. näher best. Behältnis f. - Lagerung/Transp. v. Lebensm.
- Abfalleimer, Mülleimer, Mistkübel, - Müllcontainer
- Großcontainer, Wertstoffbehälter n.a.k.
- Beutel, Sack, Netz n.a.k.
- Kinderwagen, Buggy, - Sportkinderwagen, Laufwagen
- Babylaufgestell
- Kinderhochstuhl
- Baby- oder Kindersitz (Auto)
- Gitterbett, Krippe, Babybett
- Wickeltisch
- Kinderdreirad oder anderes - Aufsitzfahrzeug, Kinderfahrzeug
- Spielzeugauto, Blechspielzeug
- Spielzeugbaukasten, Bausatz oder - Bastelsets
- Ball allgemein oder Ball nicht als - Sportgerät
- Spielzeugfliegergeräte
- Anderes näher bestimmtes Spielzeug
- Nicht näher bestimmtes Spielzeug
- Baumhaus, Spielhaus
- Seilrutsche (Flying fox)
- Andere Klettergeräte
- Rutsche, Rutschbrett
- Schaukel, Schaukelgerät
- Wippe
- Fahrgeräte
- Andere Spielgeräte
- Heißes Wasser aus Wasserhahn
- Kochendes Wasser (nicht aus - Wasserhahn)
- Andere heiße Flüssigkeit
- Dampf, Wasserdampf
- Andere heiße Produkte, n.a.k.
- Brennende Flüssigkeit
- Brennendes Gas n.a.k.
- Kontrollierte Feuer oder Flammen in - Gebäuden oder Bauwerken
- Kontrollierte Feuer/Flammen - außerhalb v. Gebäuden/Bauwerken
- Unkontrollierte Feuer/Flammen in - Gebäuden oder Bauwerken
- Unkontrollierte Feuer/Flammen - außerh. v. Gebäuden/Bauwerken
- Andere Feuer oder Flammen
- Rauch
- Wasserkocher (elektrisch)
- Herd, Ofen, Kochplatte
- Barbecue-Grill, Kugelgriller, - Gartengrillgerät/-herd, ...
- Bügeleisen, Bügelpresse
- Kerze, Kerzenleuchter
- Kochtopf, Pfanne
- Trinkglas, Trinkgefäß aus Glas oder - Porzellan, usw.
- Teller, Schüssel, Platte aus Glas, - Porzellan, usw.
- Föhn, Haartrockner, Lockenstab, - Lockenwickler
- Kamin
- Heißes Öl oder Bratfett
- Heißes Getränk
- Feuerwerkskörper
- Schnee, Eis
- Naturrasen
- Gestein, Stein n.a.k.
- Holz - Balken, Brett, Holzsplitter a.n.k.
- Kies, Erde, Sand n.a.k.
- Heu, Stroh
- Wasser
- Anderes natürliches Material
- Kunstrasen
- Bearbeitete Oberfläche im - Außenbereich
- Steinelemente, Steinplatte
- Ziegelstein, Beton, Betonblock
- Metallplatte, -teil, -stück, usw.
- Porzellan, Keramikplatte, -teil, --bruchstück, usw.
- Glasplatte, -teil, -scherbe, usw.
- Kunststoff
- Papier, Karton, usw.
- Dämmstoff
- And. näher best. künstl./industriell gefertigtes Material
- Anderes Material

34. Verletzungsverursachendes Produkt: siehe unfallverursachenden Produkt

35. Alter in Jahren; Alter in Monaten (nur für Kinder bis zum 2ten Lebensjahr):

36. Geschlecht:

- männlich
- weiblich

37. Wohnbundesland:

- Burgenland
- Kärnten
- Niederösterreich
- Oberösterreich
- Salzburg
- Steiermark
- Tirol
- Vorarlberg
- Wien
- Ausland

38. Einschätzung durch Interviewer: Migrationshintergrund/Deutschkenntnisse:

- sehr gute Deutschkenntnisse
- schlechte Deutschkenntnisse
- mittlere Deutschkenntnisse

39. Polizeilich befragt?

- ja
- nein

40. Spital:

- Klinikum Klagenfurt am Wörthersee
- LKH Feldkirch
- LK Amstetten
- LKH Bregenz
- LK Horn
- AKH Wien
- LK Scheibbs
- UKH Meidling
- Kepler Univ.Klin. Linz - Med Campus II
- UKH Lorenz Böhler
- Kepler Univ. Klein. Linz - Med Campus III-IV
- LKH-Univ. Klinikum Graz, Klinik für Kinder-und Jugendchirurgie
- Uniklinikum Salzburg - LKH
- Med.-Univ. Graz, Universitätsklinik für Orthopädie und Traumatologie
- LKH Innsbruck - Univ. Kliniken

41. Unfallhergang (Freitext)

Tabellenverzeichnis

Tabelle 1: IDB-Interviews nach Spital und Jahr	5
Tabelle 2: Aufteilung der Hochrechnung nach Ereignisbundesland	7
Tabelle 3: Verletzte nach Lebensbereich (Quelle: IDB Austria 2025; KFV)	9
Tabelle 4: Entwicklung der Verletzten nach Altersgruppen (Quelle: IDB Austria 2025; KFV).....	10
Tabelle 5: Verletzte im Verkehr nach Verkehrsart und Demographie, Verletzungen und Behandlungsarten (Quelle: IDB Austria 2025; KFV)	13
Tabelle 6: Verletzte nach Sportarten (Top 5) und ausgewählten Kategorien (Quelle: IDB Austria 2025; KFV)	16
Tabelle 7: Verletzte im Haushalt nach Geschlecht/Altersgruppen und ausgewählten Ausprägungen (Quelle: IDB Austria 2025; KFV)	18
Tabelle 8: Beteiligte Produkte (Quelle: IDB Austria 2025; KFV)	19

Abbildungsverzeichnis

Abbildung 1: Interviews IDB Austria 2025 nach Erhebungsort	6
Abbildung 2: Verletzte nach Lebensbereich (Quelle: IDB Austria 2025; KFV)	8
Abbildung 3: Entwicklung der Verletzten nach Altersgruppen (Quelle: IDB Austria 2025; KFV)..	10
Abbildung 4: Verletzte pro 1.000 Einwohner nach Alter und Lebensbereich (Quelle: IDB Austria 2025; KFV)	11
Abbildung 5: Verletzte pro 1.000 Einwohner nach Alter und Geschlecht (Quelle: IDB Austria 2025; KFV)	11
Abbildung 6: Verletzte im Verkehr nach Verkehrsart (Quelle: IDB Austria 2025; KFV).....	12
Abbildung 7: Verletzte im Verkehr pro 1.000 Einwohner nach Alter und Geschlecht (Quelle: IDB Austria 2025; KFV).....	12
Abbildung 8: Verletzte beim Sport nach Sportart (Quelle: IDB Austria 2025; KFV)	14
Abbildung 9: Verletzte pro 1.000 Einwohner beim Sport nach Alter und Geschlecht (Quelle: IDB Austria 2025; KFV).....	15
Abbildung 10: Verletzte pro 1.000 Einwohner im Haushalt nach Alter und Geschlecht (Quelle: IDB Austria 2025; KFV).....	17



KfV (Kuratorium für Verkehrssicherheit)

Schleiergasse 18

1100 Wien

T +43-(0)5 77 0 77-DW oder -0

F +43-(0)5 77 0 77-1186

E-Mail kfv@kfv.at

www.kfv.at

Medieninhaber und Herausgeber: Kuratorium für Verkehrssicherheit

Verlagsort: Wien

Herstellung: Eigendruck

Redaktion: Daten & Statistik, KfV

Grafik: Daten & Statistik, KfV

Fotos: Daten & Statistik, KfV

Copyright: © Kuratorium für Verkehrssicherheit, Wien. Alle Rechte vorbehalten.

SAFETY FIRST!