



IDB Austria 2024

Verletzungsursachen in Österreich

Standarderhebung des KFV

IDB Austria 2024

Verletzungsursachen in Österreich

Standarderhebungen des KFV

Autoren

DI Martin Donabauer

DI Alexander Pommer

Gender-Hinweis

Zugunsten besserer Lesbarkeit findet entweder die männliche oder weibliche Form von personenbezogenen Hauptwörtern Verwendung. Dies impliziert keinesfalls eine Benachteiligung des jeweils anderen Geschlechts. Gemeint und angesprochen sind alle Geschlechter.

Rundungsdifferenz

In Tabellen und Abbildungen angegebene Werte sind gerundet. Die Addition der Beträge kann daher Rundungsdifferenzen ergeben.

Inhaltsverzeichnis

1. Einleitung	4
2. Stichprobe und Hochrechnung	5
2.1. Stichprobe	5
2.2. Hochrechnung	6
2.3. Bundeslandschlüssel	7
3. Ergebnisse	8
3.1. Überblick nach Lebensbereichen	8
3.2. Verkehr	12
3.3. Sport	14
3.4. Haushalt	17
3.5. Unfall- und Verletzungsverursachende Produkte	19
4. Fragebogen	27

1. Einleitung

Die EU hat 1986 eine Statistik über Heim- und Freizeitunfälle eingerichtet (European Home and Leisure Accident Surveillance System - EHLASS), die seit dem Beitritt zur EU (1995) auch für Österreich faktisch verpflichtend ist. EHLASS Austria startete 1996, wurde 2007 auf alle Verletzungsursachen ausgeweitet (IDB, Injury Database Austria) und seit dem Start vom KfV (mit Förderung des Sozialministeriums, Sektion Verbraucherschutz) ohne Unterbrechung durchgeführt. Die IDB Austria basiert auf Interviews mit verletzten Personen in ausgewählten Krankenhäusern, in denen detaillierte Fakten über die betroffene Person, beteiligte Produkte, Unfallursachen und Unfallschwere erhoben werden. Zusammen mit der Unfallbeschreibung ergibt dies eine einzigartige Datengrundlage für die Unfallprävention. Geschulte Interviewer garantieren eine hohe Qualität der Daten.

Hochrechnung:

Spitalsbehandelte Verletzungen von Wohninländern in Folge von Unfällen (unbeabsichtigt). Aus der Hochrechnung ausgenommen sind Ausländer (z.B. Touristen), Folgen von Gewalt und Selbstverletzungen sowie ambulante Einmal-Behandlungen.

Rundung:

Da es sich bei den Werten stets um Ergebnisse einer Hochrechnung handelt und exakte Zahlen nicht verfügbar sind, werden diese auf Hundert gerundet ausgegeben. Daher kann die Summe der gerundeten Zahlen von der ausgewiesenen Summe abweichen!

Zitierweise und Sprachregelung:

Kurzform: IDB Austria 2024; KfV

Kurzform mit Zusatz: IDB Austria 2024; KfV. Verletzte mit Wohnsitz in Österreich und Behandlung im Krankenhaus. Hochrechnung.

Langform: IDB Austria 2024; KfV. Verletzte mit Wohnsitz in Österreich und stationärer oder ambulanter Behandlung im Krankenhaus. Hochrechnung.

Aufgrund der ab 1. Jänner 2015 angepassten Hochrechnung an einen EU-weiten Standard und Umstellung auf digitale Dateneingabe ist ein direkter Vergleich mit Ergebnissen, die vor 2015 veröffentlicht wurden, nicht zulässig!

Bundeslandzahlen:

IDB-Zahlenangaben sind „Bundeszahlen“ - Bundeslandzahlen können nur aus anderen Quellen auf die IDB-Österreichzahlen umgelegt werden (s. Kapitel Bundeslandschlüssel).

2. Stichprobe und Hochrechnung

2.1. Stichprobe

Im Berichtsjahr 2024 wurden im Rahmen der IDB Austria (nachfolgend mit IDB abgekürzt) rund 18.800 Interviews durchgeführt, die stellvertretend für ca. 785.000 Personen stehen, die jährlich in österreichischen Krankenhäusern nach einem Unfall ambulant oder stationär behandelt werden.

Tabelle 1: IDB-Interviews nach Erhebungsort und Jahr

Spital	2022	2023	2024
AKH Wien	249	1.380	2.060
Kepler Univ. Klinikum Linz - Med Campus III (AKH)	3.975	4.203	4.547
Kepler Univ. Klinikum Linz - Med Campus IV (LFKK)	201	225	164
Klinikum Klagenfurt am Wörthersee	921	1.008	1.008
LK Horn	341	210	189
LK Scheibbs	957	998	1.022
LKH Bregenz	2.296	2.189	2.262
LKH Feldkirch	1.184	685	279
LKH Innsbruck - Univ. Kliniken	1.024	1.025	883
LKH-Univ. Klinikum Graz, Klinik für Kinder- und Jugendchirurgie	1.366	1.395	1.413
Med.-Univ. Graz, Universitätsklinik für Orthopädie und Traumatologie	260	732	586
UK Krems	139	75	87
UKH Lorenz Böhler	1.377	1.343	1.361
UKH Meidling	1.146	1.185	1.903
Uniklinikum Salzburg - LKH	850	1.094	1.047
Gesamt	16.286	17.747	18.811

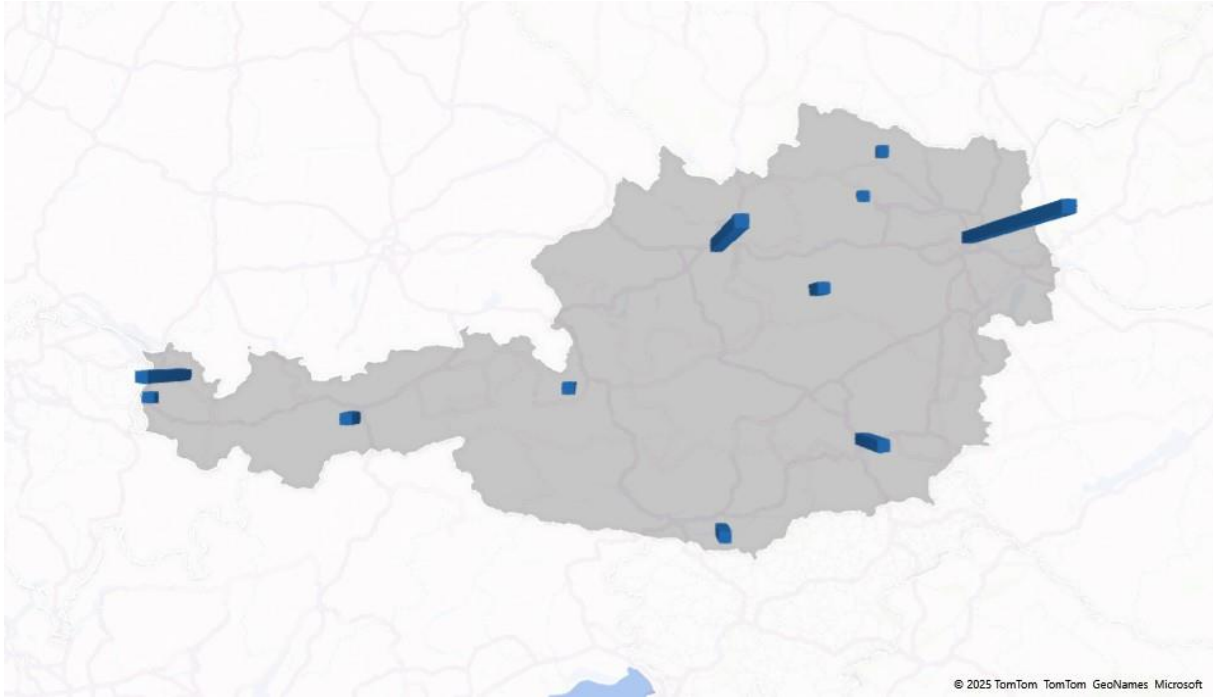


Abbildung 1: Interviews IDB Austria 2024 nach Erhebungsort

2.2. Hochrechnung

Mit dem Berichtsjahr 2015 wurde eine neue Hochrechnungsmethode eingeführt, um aus relativen Anteilen absolute Zahlen für die spitalsbehandelten Verletzungen in Österreich zu schätzen. Diese kommt auch rückwirkend zur Anwendung, um vergleichbare Ergebnisse bis 2007 zu erhalten. Ziel dieser Hochrechnung ist es, absolute Größenordnungen zu gewinnen. Ergebnisse aus dieser neuen Hochrechnung weichen naturgemäß von bisher publizierten Ergebnissen ab!

Datenbasis: Interviews der IDB mit Wohninländern. Zusatzerhebungen und Interviews mit Wohnausländern werden nicht in die Hochrechnung einbezogen!

Hochrechnung:

1. Gewichtung der Interviews nach Monaten: Durch Gewichtung wird eine annähernde Gleichverteilung über das Jahr in Monatspaketen des Aufnahmedatums erreicht. Ziel ist es, unbeabsichtigte Unregelmäßigkeiten in der Erhebung (z.B. längere Urlaube oder Erkrankungen der Interviewer; Zutrittsbeschränkungen zu Ambulanzen aufgrund der COVID-19-Pandemie) auszugleichen. In den Jahren 2011 und 2020 (Januar-März 2011; März-Juni 2020) waren die Unregelmäßigkeiten durch temporäre Einstellung der Erhebung so groß, dass ausgewählte Daten aus dem Vorjahr bzw. Folgejahr eingeschoben werden mussten (Imputation).
2. Gewichtung der Interviews nach Behandlungsart (stationär/ambulant) und Altersgruppen: Durch Gewichtung wird eine Gleichverteilung in allen Berichtsjahren nach Altersgruppen und Behandlungsart erreicht. Diese entspricht dem Durchschnitt aus den letzten fünf Jahren. Zusätzlich konnten diese Werte durch eine repräsentative Umfrage (KfV Exposure 2020; 2.500 Personen) bestätigt werden.
3. Hochrechnungsfaktoren nach Altersgruppen: Die stationären gewichteten Interviews der Wohninländer werden nach Altersgruppen in 5 Jahren der Spitalentlassungsstatistik (stationäre Behandlung, nur Inländer, keine Folgebehandlungen, keine Ein-Tages-

Patienten ohne Übernachtung, zuletzt verfügbares Berichtsjahr) als Verhältnis gegenübergestellt.

Jedes Interview wird mit einem Hochrechnungsfaktor gewertet, der sich aus der Multiplikation dieser Gewichte/Faktoren ergibt. Ausgabe dieser Hochrechnung erfolgt jeweils gerundet, wobei es zu geringen Abweichungen zwischen Summen und gerundeten Summen kommen kann!

2.3. Bundeslandschlüssel

IDB-Zahlenangaben beziehen sich grundsätzlich auf ganz Österreich. Bundesland-Anteile von IDB-Österreichzahlen können bei Bedarf und zur groben Orientierung anhand der folgenden Aufteilung auf einzelne Bundesländer umgelegt werden.

Tabelle 2: Aufteilung der Hochrechnung nach Ereignisbundesland

Bundesland	Wintersport*	Anderer Sport**	Nicht Sport
Burgenland	0%	1%	3,7%
Kärnten	9%	8%	6,6%
Niederösterreich	8%	11%	17,8%
Oberösterreich	13%	16%	17,5%
Salzburg	24%	13%	7,1%
Steiermark	16%	16%	14,6%
Tirol	21%	15%	8,0%
Vorarlberg	9%	6%	3,2%
Wien	0%	14%	21,5%
Österreich	100%	100%	100%

Quelle: Statistik Austria, Spitalsentlassungsstatistik 2013-2015. Bundesland der Krankenanstalt.

* Sportunfälle Dezember bis Februar, ohne Wien und Burgenland

** Alle anderen Sportunfälle... : Sportunfälle März bis November

3. Ergebnisse

3.1. Überblick nach Lebensbereichen

In der IDB werden grundsätzlich alle Unfälle erfasst, die in einer Unfallambulanz behandelt werden. Die Unfälle werden nach verschiedenen Gesichtspunkten systematisch „beschlagwortet“, etwa nach der Tätigkeit (Einkaufen, Kochen, Sport treiben, unterwegs sein etc.), dem Unfallort (Küche, Garten, Geschäft etc.) oder der Unfallart (Sturz, Kollision, Stich etc.). Für Zwecke der Übersicht wird das Unfallgeschehen in Lebensbereiche eingeteilt, die wie folgt definiert sind:

1. **Verkehr:** Unfall auf öffentlicher Verkehrsfläche **mit Fahrzeugbeteiligung**.
2. **Arbeit/Schule:** Unfall während der Arbeit, des Arbeitsweges oder des Schulbesuches.
3. **Haushalt:** Unfall in der Wohnung oder der unmittelbaren Wohnumgebung, Wohnheim oder Wohnanstalt.
4. **Freizeit:** Alle Unfälle, die nicht in die obigen Kategorien fallen.

Oft kann ein Unfall nicht eindeutig bzw. auch mehreren Lebensbereichen zugeordnet werden, etwa Radfahren (zu Verkehr und Freizeit). **Um diese Überschneidungen zu vermeiden, werden für eine Gesamtdarstellung die Lebensbereiche hierarchisch zugeordnet**, sodass jeder Unfall nur einmal gezählt wird und die Summe 100% der Unfälle ergibt.

Sportunfälle können in allen Bereichen (z.B. Radfahren im Verkehr; Schulsport) auftreten und werden gesondert ausgewiesen.

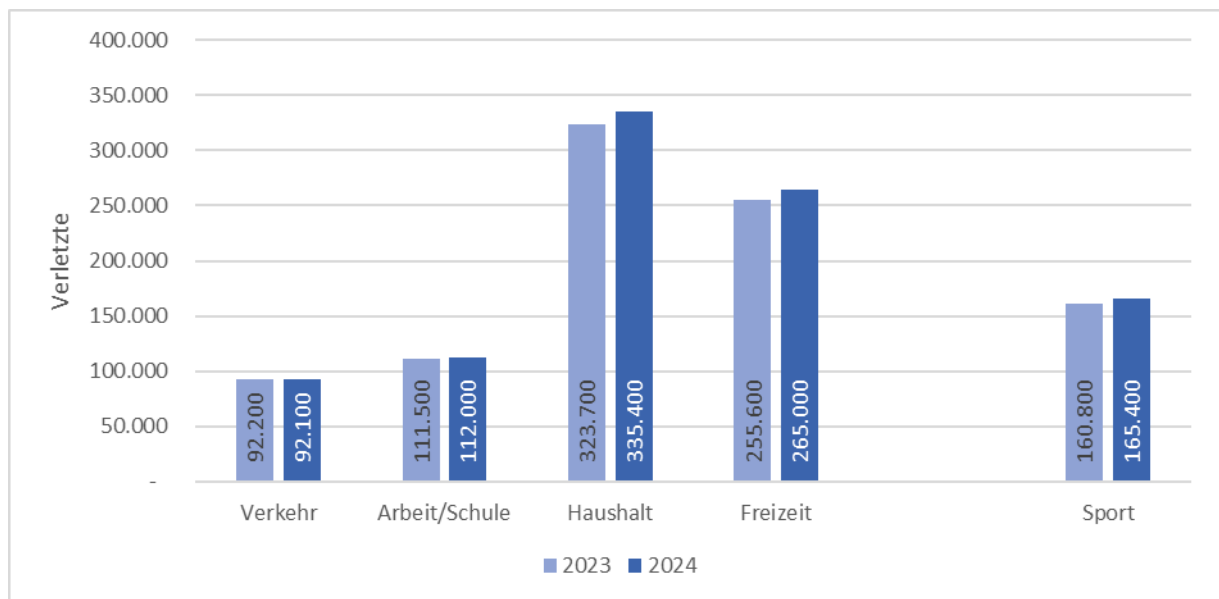


Abbildung 2: Verletzte nach Lebensbereich (Quelle: IDB Austria 2024; KFV)

Tabelle 3: Verletzte nach Lebensbereich (Quelle: IDB Austria 2024; KFV)

Lebensbereich	Verletzte		Stationäre Fälle	
	absolut	Anteil (%)	absolut	Zeilenprozent
Verkehr	92.100	11,4%	29.100	31,6%
Arbeit/Schule	112.000	13,9%	15.200	13,6%
Haushalt	335.400	41,7%	75.800	22,6%
Freizeit	265.000	32,9%	60.400	22,8%
Gesamt	804.500	100,0%	180.500	22,4%
davon Sport	165.400	20,6%	33.300	20,1%

Im Bereich Verkehr sind mit 92.100 Verletzten die wenigsten Unfälle zu verzeichnen. Dennoch sind dies viel mehr als in der offiziellen Verkehrsunfallstatistik (Statistik Austria: ca. 45.000 Verletzte pro Jahr) trotz engerer Definition in der IDB (IDB: nur spitalsbehandelte Fälle). Grund ist eine starke Untererfassung von Fahrradunfällen, insbesondere Alleinunfällen durch die Polizei. Verkehrsunfälle weisen mit 32% einen deutlich höheren Anteil an stationär behandelten Fällen aus.

In die Bereiche Haushalt und Freizeit fallen 3 von 4 Unfällen!

Sportunfälle treten in allen Bereichen auf (z.B. Fahrradunfälle im Bereich Verkehr; Schulsportunfälle in Arbeit/Schule) und müssen daher gesondert betrachtet werden. Jeder fünfte Unfall ist ein Sportunfall.

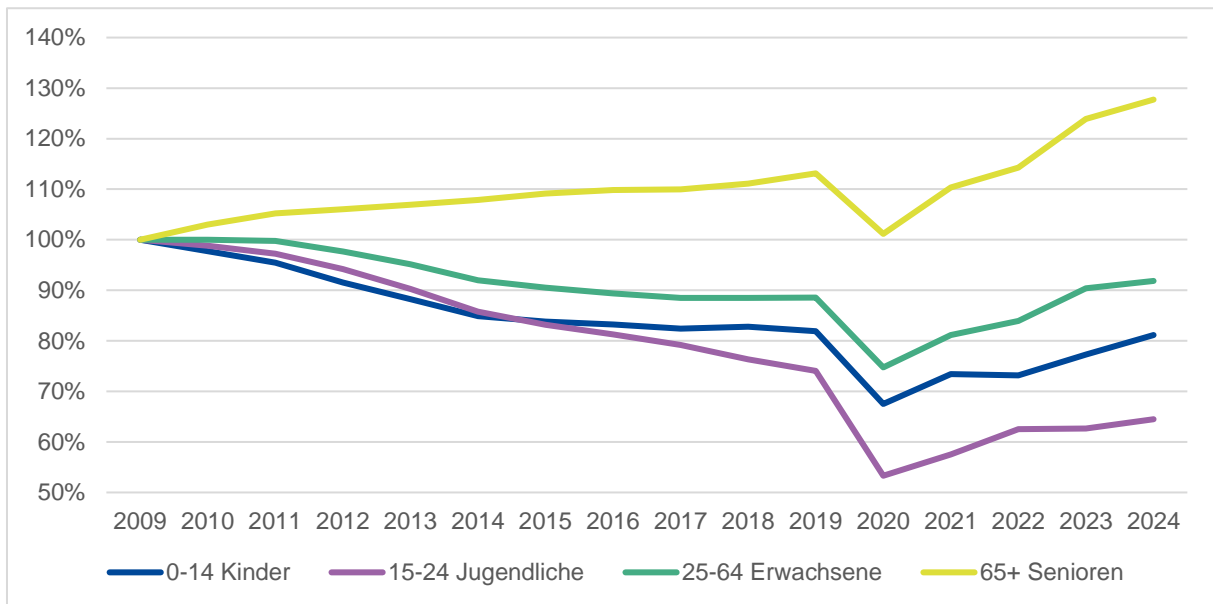


Abbildung 3: Entwicklung der Verletzten nach Altersgruppen (Quelle: IDB Austria 2024; KfV)

Tabelle 4: Entwicklung der Verletzten nach Altersgruppen (Quelle: IDB Austria 2024; KfV)

Berichtsjahr	0-14 J.	15-24 J.	25-64 J.	65+ J.	Gesamt
2009	149.900	169.200	348.400	198.700	866.200
....					
2015	125.600	140.700	315.300	216.800	798.400
2016	124.800	137.500	311.500	218.300	792.100
2017	123.500	134.000	308.200	218.500	784.300
2018	124.100	129.200	308.200	220.800	782.200
2019	122.800	125.300	308.500	224.800	781.400
2020	101.200	90.200	260.400	201.000	652.800
2021	110.100	97.300	282.800	219.200	709.400
2022	109.700	105.800	292.500	227.100	735.100
2023	115.800	106.000	315.000	246.200	783.000
2024	121.600	109.100	320.000	253.800	804.500

Die in Tabelle 4 angeführten Zahlen weichen von zuvor veröffentlichten Zahlen ab! Erklärung siehe Seite 6.

Die Entwicklung der Unfälle ist trotz steigender Bevölkerung in den letzten 10 Jahren im stationären Bereich rückläufig. Insgesamt bewegen sich die Zahlen der IDB Austria 2024 wieder auf den Vor-COVID-Niveau. Gegen den Trend entwickeln sich die Unfälle der Senioren aufgrund wachsender Bevölkerungszahlen. Senioren weisen zudem – neben Jugendlichen – ein besonders hohes Unfallrisiko auf. Der „Absturz“ 2020 spiegelt die zahlreichen Einschränkungen durch die Corona-Krise wider, die einerseits Erwachsene stärker betroffen hat als Senioren oder Kinder, andererseits Freizeit- mehr als Haushaltsunfälle.

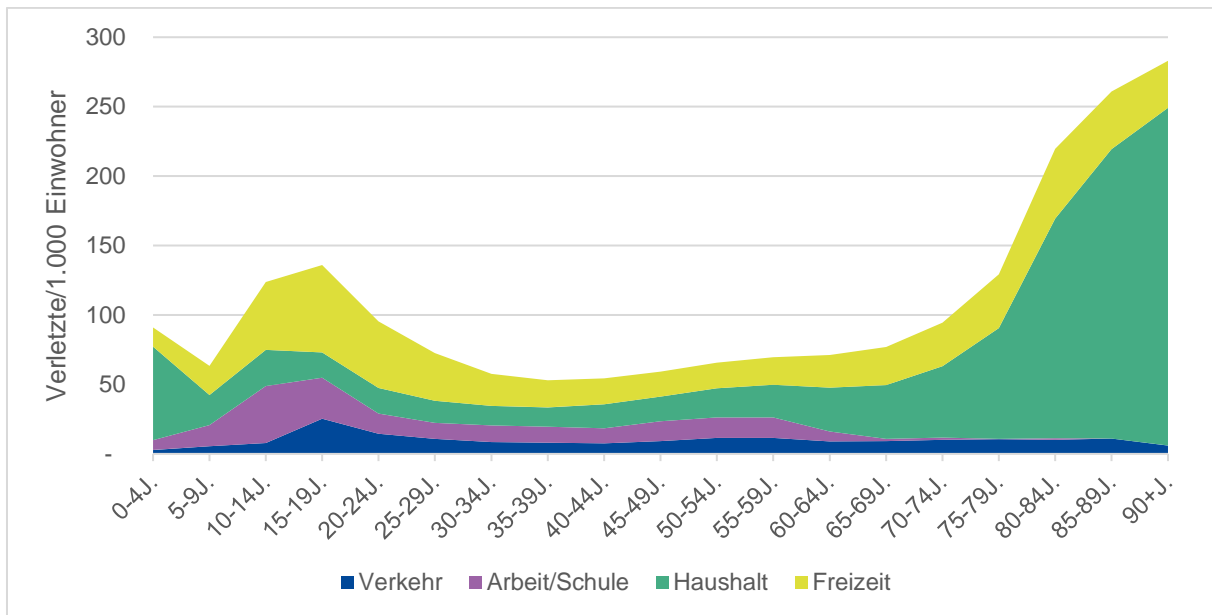


Abbildung 4: Verletzte pro 1.000 Einwohner nach Alter und Lebensbereich (Quelle: IDB Austria 2024; KfV)

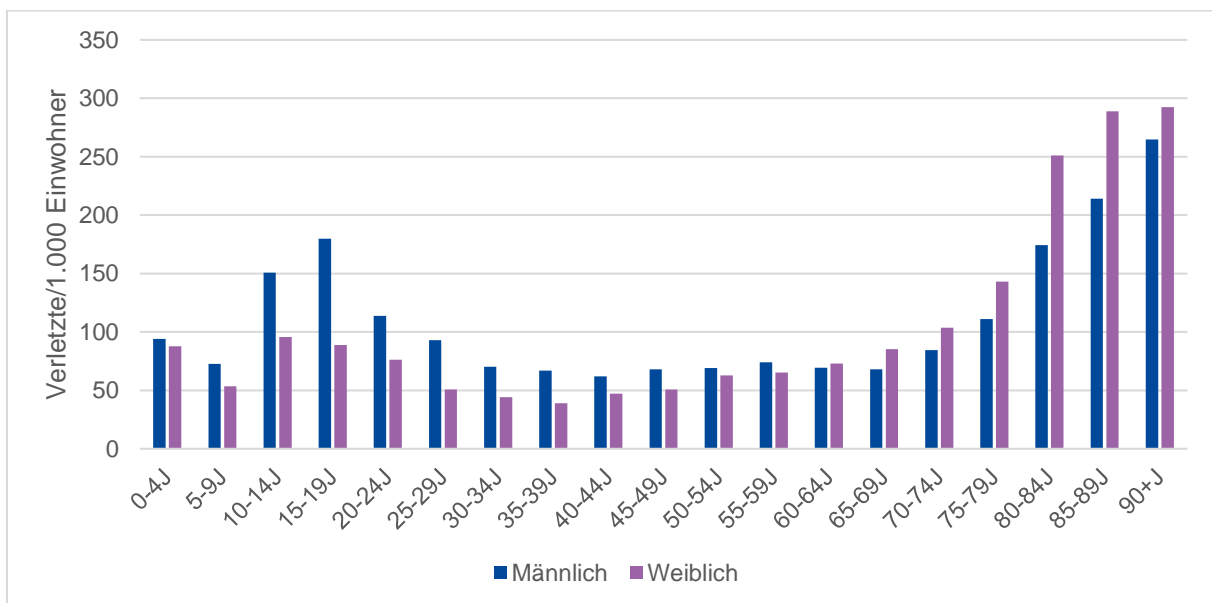


Abbildung 5: Verletzte pro 1.000 Einwohner nach Alter und Geschlecht (Quelle: IDB Austria 2024; KfV)

3.2. Verkehr

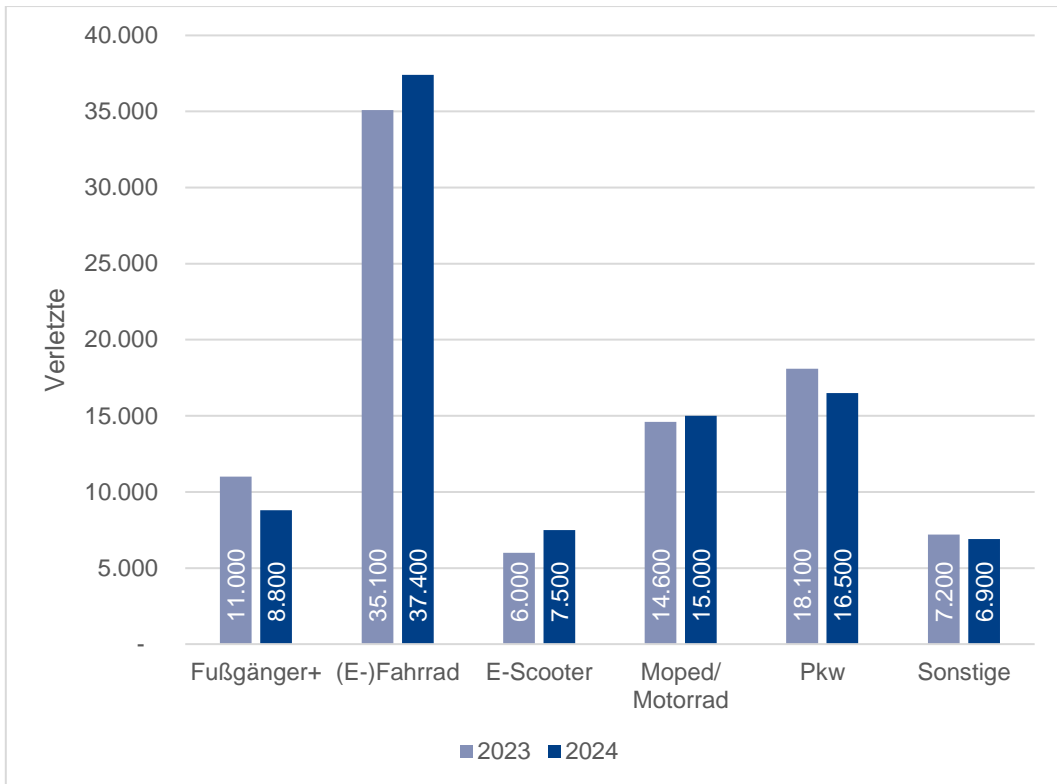


Abbildung 6: Verletzte im Verkehr nach Verkehrsart (Quelle: IDB Austria 2024; KfV)

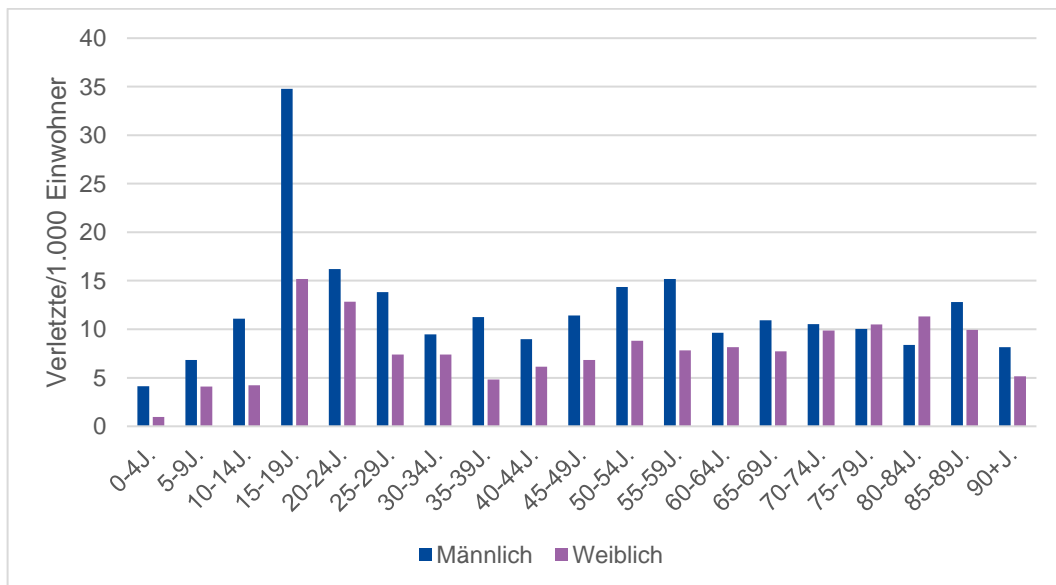


Abbildung 7: Verletzte im Verkehr pro 1.000 Einwohner nach Alter und Geschlecht (Quelle: IDB Austria 2024; KfV)

Tabelle 5: Verletzte im Verkehr nach Verkehrsart und Demographie, Verletzungen und Behandlungsarten (Quelle: IDB Austria 2024; KFV)

	Fußgänger*	(E-)Fahrrad	E-Scooter	Moped/ Motorrad	Pkw	Sonstige	Gesamt (2024)	Vorjahr (2023)
Geschlecht								
Männlich	4.900	21.800	6.000	11.400	9.100	2.400	55.600	54.100
Weiblich	3.900	15.600	1.500	3.500	7.500	4.500	36.500	38.000
Alter								
0-14 Kinder	2.000	2.800	900	100	900	400	7.100	7.100
15-24 Jugendliche	1.900	3.600	2.700	6.800	3.400	400	18.700	18.300
25-64 Erwachsene	3.200	22.600	3.600	7.200	8.800	3.000	48.400	48.700
65+ Senioren	1.700	8.500	300	900	3.300	3.100	17.900	18.000
Körperteil								
Kopf	800	2.600	800	500	2.800	700	8.300	8.600
Rumpf	600	3.100	100	1.400	2.700	1.000	9.100	8.800
Schlüsselbein/Schulter	700	6.500	800	1.600	900	800	11.300	10.600
Oberarm	100	1.400	300	300	100	200	2.400	3.100
Ellbogen	500	3.400	600	700	100	100	5.500	5.300
Unterarm	900	3.700	800	1.000	600	300	7.300	6.200
Hand+	1.600	6.900	2.200	2.000	2.600	1.200	16.600	17.100
Oberschenkel+	400	1.500	100	900	300	300	3.400	3.800
Knie	600	2.400	400	1.900	900	700	6.900	6.000
Unterschenkel	800	1.400	300	1.000	600	300	4.500	3.500
Fuß+	1.200	2.500	600	1.900	800	1.200	8.100	8.100
Sonstige	400	1.900	500	1.900	4.100	-	8.700	11.200
Behandlungsart								
Ambulant	5.900	25.600	5.600	8.900	11.700	5.300	63.000	61.400
Stationär	2.900	11.800	2.000	6.000	4.800	1.600	29.100	30.800
Gesamt	8.800	37.400	7.500	15.000	16.500	6.900	92.100	92.200

*Inkl. Fußgängertransportmittel wie Skateboards, Scooter u.ä.

3.3. Sport

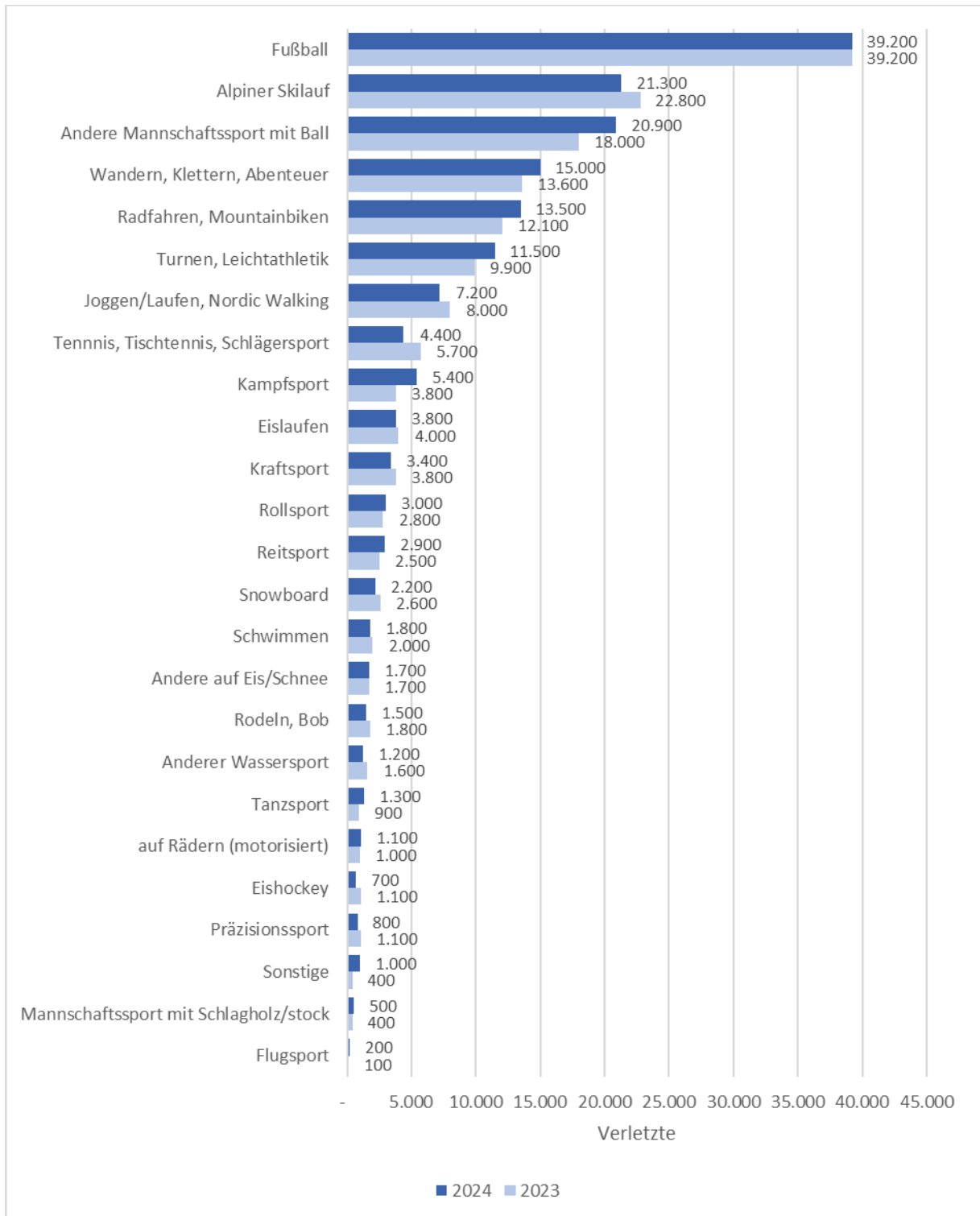


Abbildung 8: Verletzte beim Sport nach Sportart (Quelle: IDB Austria 2024; KfV)

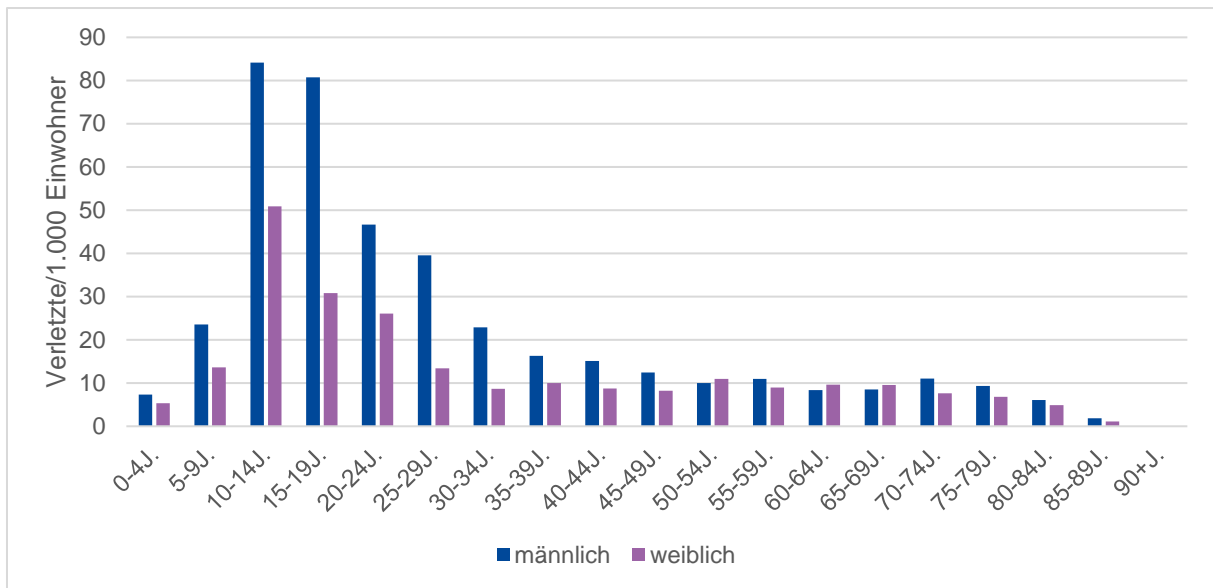


Abbildung 9: Verletzte pro 1.000 Einwohner beim Sport nach Alter und Geschlecht
(Quelle: IDB Austria 2024; KfV)

Tabelle 6: Verletzte nach Sportarten (Top 5) und ausgewählten Kategorien
(Quelle: IDB Austria 2024; KfV)

	Fußball	Alpiner Skilauf	Andere Mannschaftssport mit Ball	Wandern, Klettern, Abenteurer	Radfahren, Mountainbiken	Gesamt (2024)	Vorjahr (2023)
Geschlecht							
Männlich	36.400	12.400	12.500	5.400	9.700	106.200	104.600
Weiblich	2.800	8.900	8.400	9.700	3.900	59.300	56.200
Altersgruppe							
0-14 Kinder	11.100	3.600	8.200	600	1.300	41.000	37.500
15-24 Jugendliche	15.900	3.500	8.200	1.500	1.000	43.900	45.600
25-64 Erwachsene	12.100	11.900	4.000	9.300	9.100	67.400	64.000
65+ Senioren	100	2.400	400	3.700	2.200	13.100	13.700
Körperteil							
Kopf	1.300	700	600	500	300	6.600	4.600
Rumpf	800	1.200	300	700	1.100	7.200	7.400
Schlüsselbein/Schulter	1.700	3.700	1.000	1.000	3.000	14.900	15.400
Oberarm	200	500	200	300	400	3.300	4.300
Ellbogen	600	300	400	600	1.100	5.900	4.600
Unterarm	2.900	1.200	900	1.200	1.200	12.100	11.300
Hand+	10.300	2.600	11.000	2.700	2.000	40.000	37.400
Oberschenkel+	800	600	200	100	500	3.400	3.800
Knie	9.600	6.200	2.900	2.300	900	29.000	27.800
Unterschenkel	1.800	2.400	200	500	700	8.000	10.300
Fuß+	9.100	900	3.100	4.800	1.200	31.900	31.300
Sonstige	100	900	-	200	1.100	3.100	2.500
Behandlungsart							
ambulant	33.800	13.500	19.300	11.200	8.200	132.100	124.000
stationär	5.400	7.800	1.600	3.800	5.400	33.300	36.800
Gesamt	39.200	21.300	20.900	15.000	13.500	165.400	160.800

3.4. Haushalt

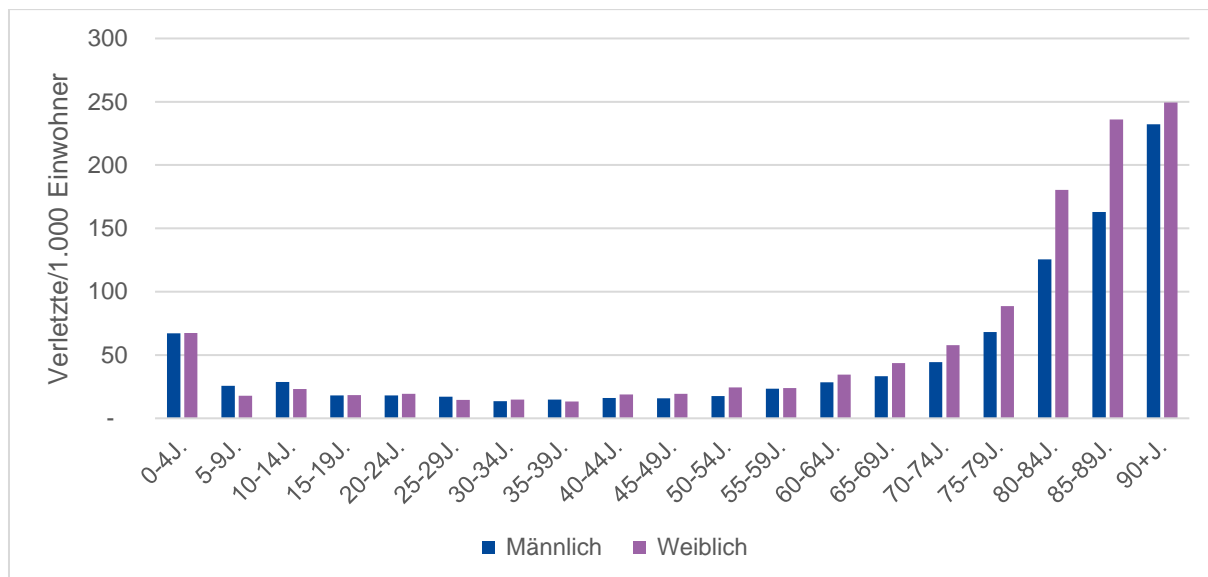


Abbildung 10: Verletzte pro 1.000 Einwohner im Haushalt nach Alter und Geschlecht
(Quelle: IDB Austria 2024; KfV)

Tabelle 7: Verletzte im Haushalt nach Geschlecht/Altersgruppen und ausgewählten Ausprägungen
(Quelle: IDB Austria 2024; KfV)

	Männlich	Weiblich	0-14 J. Kinder	15-24 J. Jugendliche	25-64 J. Erwachsene	65+ J. Senioren	Gesamt (2024)	Vorjahr (2023)
Unfallort								
In der Wohnung	86.300	136.100	29.300	13.500	68.400	111.200	222.400	221.000
Umgebung der Wohnung	49.800	45.900	20.400	3.800	29.400	42.200	95.800	86.200
Wohnheim, Wohnanstalt	4.800	12.400	-	300	1.400	15.400	17.200	16.500
Unfallart								
Stürze	90.300	149.800	32.400	8.100	56.700	142.900	240.100	235.700
Kontakt/Zusammenstoß	21.700	19.500	8.500	4.200	16.800	11.800	41.200	35.900
Kratzen, Schneiden, Stechen, Bisse	17.200	14.800	3.100	3.400	17.000	8.400	32.000	27.800
Quetschung/Einklemmung	3.300	3.100	2.600	400	2.100	1.300	6.400	7.500
Überstrapazierung	2.800	3.200	700	300	2.700	2.200	6.000	5.200
Thermische Einwirkung	2.400	2.800	1.600	700	2.000	900	5.300	5.500
Kontakt mit Maschine	2.000	600	500	100	1.300	700	2.600	3.100
Tätigkeit								
Freizeit, Hobby, Spiel	46.300	64.300	29.500	5.800	22.000	53.200	110.600	98.400
Gehen, allgemein	28.400	49.100	7.200	4.600	24.800	40.900	77.500	78.800
Befriedigung von Grundbedürfnissen	21.600	35.800	5.400	2.600	13.200	36.100	57.400	52.000
Kochen und Reinigungsarbeiten	12.700	26.200	1.000	2.200	17.900	17.800	38.900	42.500
Instandhaltung von Heim und Garten	13.400	8.800	200	500	8.700	12.800	22.200	22.200
Heimwerken	8.700	2.000	100	500	6.900	3.200	10.600	9.500
Andere unbezahlte Arbeit	5.000	3.600	200	500	4.300	3.700	8.600	10.500
Sport	3.700	3.100	4.300	700	1.100	700	6.800	6.700
Andere Tätigkeit	1.100	1.600	1.900	100	400	400	2.800	2.800
Behandlungsart								
ambulant	111.100	148.500	43.000	16.000	83.700	116.800	259.600	248.200
stationär	29.800	46.000	6.700	1.500	15.500	52.000	75.800	75.500
Gesamt	140.800	194.500	49.800	17.500	99.200	168.900	335.400	323.700

3.5. Unfall- und Verletzungsverursachende Produkte

Eine der besonderen Stärken der IDB ist der hohe Detailgrad. Im Anschluß folgt eine exemplarische Liste der kodierten Produkte (über 1.000 Ausprägungen, bis zu 2 Produkte pro Interview) und deren Frequenz im aktuellen Berichtsjahr (ohne Hochrechnung).

Ein Beispiel: 183 Personen haben 2024 im Rahmen der IDB angegeben, dass ein „Trampolin“ am berichteten Unfall beteiligt war. Der Unfallhergang – ein Freitext, der hier nicht dargestellt wird – und die vielen weiteren Variablen (siehe Fragebogen im Anhang) geben genaue Auskunft über die Art der Unfälle: z.B. zwei Kinder beim gemeinsamen Springen zusammengestoßen; bei der Montage verletzt; beim Rasenmähen gegen das Trampolin gestoßen.

Tabelle 8: Beteiligte Produkte (Quelle: IDB Austria 2024; KfV)

Produkt	Interviews
Bearbeitete Oberfläche im Außenbereich	2.056
Andere Person	1.624
Fußboden aus Holz	1.463
Schnee, Eis	1.421
Treppen, Stufen	1.346
Fußboden aus Fliesen, Ziegelsteinen, Beton	1.257
Softbälle	986
Naturrasen	958
Wasser	905
Kies, Erde, Sand n.a.k.	791
Andere Fußböden oder zugehörige Ausstattung	629
Unebene Oberfläche n.a.k.	474
Gestein, Stein n.a.k.	397
Tür, Türschwelle	313
Metallplatte, -teil, -stück, usw.	308
Leiter, Trittleiter, Treppengestell (tragbar)	295
Abhang, Neigung	294
Messer n.a.k.	275
Holz - Balken, Brett, Holzsplitter a.n.k.	268
Steinelemente, Steinplatte	249
Kasten, Schrank, Anrichte, Kommode, Schlafzimmerkommode,...	229
Anderes Bett	204
Mauerwerk aus Fliesen, Ziegelsteinen, Beton	201
Hund	193
Vorleger, Matte, Teppichvorleger	190
Trampolin	183
Baum, Busch, Pflanze	171
Turnmatte	167
Sessel, Liege, Bank ohne Polsterung	164
Schneidewerkzeug	157
Schuh, Sandale, Pantoffel, Schlapfen, Stiefel	150
Teppichbelag	148
Katze	148
Alpinski	146

Produkt	Interviews
Glasplatte, -teil, -scherbe, usw.	136
Schneidmaschine/Trennmaschine, beweglich oder ortsfest	136
Pferd Pony, Esel, Maultier, Grautier	98
Kunststoff	93
Polsterstuhl, Sofa, Couch, Sitzecke, Divan, Fauteuil	92
Badewanne	88
Ortsfeste Fitness- oder Turngeräte	87
Andere Klettergeräte	84
Andere Ausrüstung/Anlage für Sport - ortsfest	81
Esszimmertisch, Küchentisch, Essbank	72
Schaukel, Schaukelgerät	71
Rutsche, Rutschbrett	66
Couchtisch	66
Schachtel, Kiste oder Karton für Nahrungsmittel/Getränke	64
Turngerät	62
Tragbare Fitness- oder Turngeräte	61
Trinkglas, Trinkgefäß aus Glas oder Porzellan, usw.	59
Schlittschuhe, Eislaufschuhe	58
Küchenzeile, Thekeneinbau	58
Geländer, Haltegriff	56
Zaun, Gatter	53
Nicht näher bestimmte Böden oder zugehörige Ausstattung	52
Hammer, Schlägel	50
Ast oder Zweig (abgetrennt)	49
Hocker, Schemel	48
Dusche	47
Gehstock, Gehilfe, Krücke, Gehwagen	46
Toilette	46
Bohrer	42
Wandregal, Bücherbord	40
Gerätekabel, Verlängerungskabel	39
Schlitten, Rodelschlitten, Rodel, Snowtube, Snowdisk	38
Snowboard	37
Anderes natürliches Material	36
Nagel, Schraube, Reißnagel/-zwecke, Mutter usw.	36
Baugerüst	36
Andere Maschine oder ortsfeste Anlage	34
Schreibtisch, Arbeitstisch	34
Fenster	33
Kochendes Wasser (nicht aus Wasserhahn)	33
Einbauswimmingpool	32
Ziegelstein, Beton, Betonblock	32
Andere Motorsäge	30
Skistock, Wanderstock, Nordic Walking Stock	30
Andere Kleidung/Schuhe o.ä. Produkte	30
Andere Tische, Gestelle, Schränke, Kästen, ...	29

Produkt	Interviews
Behälter aus Kunststoff, Holz oder Ton	29
Küchenmaschine, Mixer, Entsafter	29
Werkzeug zum Graben oder für die Bodenbearbeitung	29
Hemd, Bluse, T-Shirt, Hose, Rock, Kleid,...(Oberbekleidung)	29
Pflanzendorn	29
Staubsauger	29
Kettensäge	29
Nicht näher bestimmtes Material	28
Glastür	28
Lauframpe, Rolltreppe	27
Seil, Schnur, Bindfaden	27
Skibindung	27
Kunstrasen	27
Metallbehälter, Dose	27
Teller, Schüssel, Platte aus Glas, Porzellan, usw.	25
Anderer Stühle, Sessel und Sofas	24
Herd, Ofen, Kochplatte	24
Sicherheitstür, Sicherheitstor, Schiebetür	24
Anderer Spielgeräte	23
Puck, Vollmaterialbälle	23
Anderer Spielzeug	23
Skateboard	23
Kuh, Stier, Horntier	23
Glasflasche, Glaskrug	22
Anderer heiße Flüssigkeit	22
Anderer Tür- oder Fensterausstattung	22
Palette	21
And. näher best. handgeführte nicht motorbetriebene Geräte	21
Druckschlauch, Druckleitung	21
Schraubwerkzeug	21
Spielzeugauto, Blechspielzeug	21
Rotwild, Hirsch, Reh, Elch, Antilope, Zebra, Gnu	20
Anderer Sportausrüstung oder Freizeitgeräte	20
Anderer Gebäudeausstattung, Hausausstattung	20
Papier, Karton, usw.	19
Motorbetriebener Rasenmäher	19
Barbecue-Grill, Kugelgriller, Gartengrillgerät/-herd, ...	18
Telefon, Mobiltelefon, Handy	18
Schere	18
Porzellan, Keramikplatte, -teil, -bruchstück, usw.	18
Hackwerkzeug	17
Drehstuhl, Drehsessel	17
Rollschuhe, Rollskier, Inline Skates	17
Menschenansammlung	17
Nachttisch, Nachtkästchen, Seitenkästchen	17
Stockbett	17

Produkt	Interviews
Schmieröl, Motoröl	16
Spezialbett, orthopädisches Bett oder Tragbahre	16
Rollstuhl	16
Kochtopf, Pfanne	15
Presse, beweglich oder ortsfest	15
Kanaldeckel	15
Rasiermesser, Rasierklinge	15
Elektromesser	15
Ball allgemein oder Ball nicht als Sportgerät	14
Bohr-, Schleif- und Treibwerkzeug	14
Gezogenes oder geschobenes Transportmittel	14
Abfalleimer, Mülleimer, Mistkübel, Müllcontainer	14
Spiegel oder Spiegelglas	14
Gartenstuhl, Gartensessel, Rasenstuhl, Rasensessel	14
Anderer Insekten oder Wirbellose	14
Feuerwerkskörper	13
Anderes Mauerwerk oder zugehörige Ausstattung	13
Anderer Ausrüstung/Anlage für Sport - mobil	13
Koffer	13
Anderes elektr. Koch-/Küchengerät zur Lebensmittelverarb.	13
Heißes Öl oder Bratfett	12
Hubmaschine	12
Großcontainer, Wertstoffbehälter n.a.k.	12
Kübel, Eimer	12
Waschmaschine	12
And. näher best. künstl./industriell gefertigtes Material	12
Bügeleisen, Bügelpresse	11
Straßenschild, Verkehrszeichen	11
Leitungen und Rohre für Gas, Dampf und Heißwasser	11
Motorbetriebenes Gartenwerkzeug	11
Schmuckgegenstände, Ziergegenstände, Skulptur, Vase, Urne	11
Anderer Heizgeräte oder Kühlvorrichtungen	11
Rugbystange, Netzlatte, Torpfosten, Torstange	11
Polier- und Schmirgelmaschine, Schleifmaschine	10
Anderer heiße Produkte, n.a.k.	10
Tasche, Handtasche	10
Kinderhochstuhl	10
Wippe	10
Geschirrspüler	10
Einkaufswagen	10
Kühlschrank, Tiefkühlschrank	10
Anderer Landsäugetier	10
And. näher best. Verhältnis f. Lagerung/Transp. v. Lebensm.	10
Spielzeugbaukasten, Bausatz oder Bastelsets	9
Pflanzenfrucht	9
Matratze, Schlafmatte	9

Produkt	Interviews
Anderes Kochzubehör oder Küchengerät	9
Fahrgeräte	9
Reinigungsgerät ohne Kraftantrieb	9
Mauerwerk aus Holz	9
Lift, Aufzug	9
Andere Dekoration und Accessoires	9
Blätter, Blumen	9
Wespe	9
Kletterausrüstung	9
Beutel, Sack, Netz n.a.k.	8
Nicht näher bestimmtes Spielzeug	8
Anderes Reinigungsutensil/Reinigungsbehältnis	8
Kanalisationsschacht	8
Montierte oder unmontierte Reifen oder Batterien	8
Kontrollierte Feuer/Flammen außerhalb v. Gebäuden/Bauwerken	8
Andere brennende Flüssigkeit	8
Erhöhte Arbeitsplattform, Podest	7
And. näher best. Ausrüstung mit Rädern/Geräte zur Fortbew.	7
Malerzubehör	7
Andere Gartenmöbel	7
Kabelbahn, Sessellift, Gondelbahn	7
Anderes Material	7
Baumhaus, Spielhaus	7
Kontrollierte Feuer oder Flammen in Gebäuden oder Bauwerken	7
Rucksack	7
Förderanlage, usw.	6
Unkontrollierte Feuer/Flammen in Gebäuden oder Bauwerken	6
Mast, Laternenmast	6
Personenkraftwagen	6
Andere Haushaltswäsche	6
Schlagholz, Hockeyschläger	6
Aufstellpool, externes Spa, externer Whirlpool	6
Sonnenschirm	6
Gitterbett, Krippe, Babybett	6
Müll, Mist, Abfall	6
Andere Schläger, Stöcke, Speere u.a. Handgeräte	5
Sprungbrett, Sprungturm	5
Container	5
Mechanische Kraftübertragungsvorrichtung	5
Bolzenschussgerät	5
Handtuch	5
Andere handgeführte motorbetriebene Geräte	5
Heu, Stroh	5
Einspannvorrichtung	5
Injektionsnadel, Injektionsspritze	5
Straßensperre, Schranke	5

Produkt	Interviews
Schläger, Tennisschläger, Squashschläger	5
Dämmstoff	5
Brennendes Gas n.a.k.	5
Kinderdreirad oder anderes Aufsitzfahrzeug, Kinderfahrzeug	5
Verpackungskiste, Umzugskarton	4
Anderer starke Säuren	4
Spielzeugballon, Luftballon	4
Nicht näher best. Betten, Schlafstätten oder Zubehörteile	4
Leitplanke	4
Anderer Ball	4
Besteck, Hilfsmittel zur Zubereitung von Speisen	4
Heißes Wasser aus Wasserhahn	4
Elektrische Lampe	4
Anderer persönlicher Pflegeartikel	4
And. näher best. Kochutensil zur Lebensmittelverarbeitung	4
Anderer Betten, Schlafstätten oder Zubehörteile	4
Liegestuhl, Sonnenliege	4
Schirm	4
Wasserkocher (elektrisch)	4
Kinderwagen, Buggy, Sportkinderwagen, Laufwagen	4
Wickeltisch	4
Externe Fensterläden oder Blenden	4
Anderer Bodenoberfläche/Bodenbeschaffenheit	4
Greif-, Halte- und Kneifwerkzeug	3
Fahrradständer	3
Vorhänge, Gardinen	3
Pedalrad	3
Anderer Büroartikel	3
Anderer Draht	3
Anderer Geschirr oder Küchenbehältnis	3
Föhn, Haartrockner, Lockenstab, Lockenwickler	3
Wäscheleine, Trockengestell, Wäscheständer, Wäschespinne	3
Armbanduhr, Schmuck	3
Anderer Reinigungsmittel	3
Korb	3
Bagger, Schaufelbagger, Löffelbagger	3
Hängematte	3
Blumentopf	3
Eisenpfahl, Betonpfahl	3
Computer oder Computerzubehör	3
Heißes Getränk	3
Anderer Feuer oder Flammen	3
Presse	3
Heizstrahler betrieben mit Gas oder Strom, Heizgerät	3
Reitaurüstung	3
Schlüssel	3

Produkt	Interviews
Hebewerkzeug	3
Ausrüstung und Anlage für Leichtathletik einschl. Bahnen	3
Biene	3
Waveboard, Surfbrett, Paddleski-Kajak	2
Helm	2
Ratte, Meerschweinchen, Maus	2
Handarbeitswerkzeug	2
Klavier	2
Angelausrüstung	2
Anderer medizinische/chirurgische Instrumente	2
Kamin	2
Anderes Meerestier	2
Mausefalle in Verwendung für Arbeitszwecke	2
Schreibgerät, Stift, Bleistift, Filzstift	2
Anderer mobile Maschine/Spezial-FZ f. d. Baugew.	2
Benzin, Diesel	2
Kanu, Kajak, Ruderboot, Piroge (Einbaum)	2
Exkremete von Mensch oder Tier	2
Polster, Kissen	2
And. näher best. Reinigungsgerät/-gegenstand/-vorrichtung	2
Schaf, Ziege	2
Fahrzeuggurte, aktivierte Airbaigs	2
Anderer Nahrungsmittel oder Getränke	2
Gewehr	2
Spielzeugfluggeräte	2
Verankerte Anlage für die Schifffahrt	2
Spinne	2
Offene Abflusskanäle und Abflussrinnen	2
Elektrischer Strom	2
Zelt	2
Optische Artikel	2
Scooter, E-Scooter, Klappbarer Roller	2
Person selbst	2
Segelboot, Yacht ohne Kraftantrieb	2
Leibstuhl	2
Seilrutsche (Flying fox)	2
Ausgangsgitter, Auslassgitter	2
Feiertags-/Festtags-/Faschings-/Geburtstagsdekoration	2
Anderer mobile Maschine/Spezial-FZ f. d. Landw.	2
Schwert, Dolch, Bajonett, Machete, Panga, Buschmesser	2
Schwein, Wildschwein	2
Anhänger oder Pferdetransporter	1
Portrait, Bild, Bilderrahmen oder andere Wanddekoration	1
Anderer Teile von Land-FZ/-transportmitteln	1
Fisch und Schalentiere	1
Anderer 'Freizeitdrogen'	1

Produkt	Interviews
Münzen	1
Anderes Landfahrzeug/ Landtransportmittel	1
Andere Isotope oder Strahlen	1
Zug	1
Gemüse, Nüsse	1
Fluss, Bach, Strom	1
Nicht näher bestimmte Waffe	1
Dampf, Wasserdampf	1
Rennwagen	1
Puppe, Puppenzubehör oder Stofftier	1
Anderer Vogel	1
Farben, Lacke, Beize	1
Laserstrahlen und Laserausrüstung	1
Pfeil, Bogen (Pfeil und Bogen), Bolzen (Armbrust) n.a.k.	1
Andere Werkzeuge, Maschinen, Ausrüstungen	1
Ventilator	1
Nicht näher bestimmte Arzneimittel und Drogen für Personen	1
Graben, Furche, Grube	1
Fahrzeigtüren n.a.k.	1
Fahrzeugmotor	1
Schuhbänder, Schuhschnallen	1
Nicht näher best. mobile Maschine/Spezial-FZ f. d. Landw.	1
Nicht best. chem. Substanzen (nicht Arzneimittel, Drogen)	1
Nicht näher bestimmte Musikinstrumente	1
Schweißgerät oder -ausrüstung	1
Wasserskier	1
Nicht näher bestimmtes Meerestier	1
Feuerzeug, Streichholz	1
Bank (verankert)	1
Andere Produkte	1
Fernsehapparat	1
Wohnmobil	1
Pavian, Affe, Schimpanse, Gorilla	1
Keule, Knüppel, Stange, Knobkerrie (Schlagstock)	1
Andere druckbasierende Ausrüstung	1
Zigarette, Zigarre, Pfeife	1
Fleisch und Geflügel	1
Andere Musikinstrumente	1
Andere Zahnbürste	1

4. Fragebogen

1. Verletzungsdatum

2. Unfallzeit (Stunde)

3. Das wievielte Mal sind Sie wegen dieses Unfalls im Spital?

- Erstbehandlung (ambulant)
- erste ambulante Nachbehandlung
- zweite ambulante Nachbehandlung
- dritte ambulante Nachbehandlung
- vierte ambulante Nachbehandlung
- 5+ ambulante Nachbehandlung

4. Behandlungsart

- ambulante, ohne stationäre Aufnahme
- stationäre Aufnahme

5. Stationäre Aufenthaltsdauer in Tagen:

6. Intention:

- Unbeabsichtigt, Unfall
- Vorsätzliche Selbstverletzung
- Tätlicher Angriff, Gewalt

7. Modul Gewalt - Täter-Opfer Beziehung:

- Ehepartner oder Lebensgefährte
- Elternteil
- Andere Verwandte
- Nicht verwandte Betreuungsperson
- Bekannter oder Freund
- Gesetzliche, amtliche oder öffentliche Autorität
- Fremder
- Andere Beziehung

8. Modul Gewalt - Geschlecht des Täters:

- männlich
- weiblich

9. Modul Gewalt - Altersgruppe des Täters:

- Kind
- Jugendlicher
- Erwachsener
- Ältere Person
- Unbekannt

10. Modul Gewalt - Art der Gewalttat:

- Auseinandersetzung
- (Versuchte) illegale Aneignung von fremden Eigentum
- Vorfall in Zusammenhang mit Drogen
- Sexueller Übergriff
- Vorfall in Verbindung mit Jugendgruppen oder Banden
- Andere Art von Kriminalität
- ohne erkennbaren Grund
- Andere Art der Gewalttat

11. Transportmittelunfall:

- ja
- nein

12. Modul Transportmittel - Beförderungsart:

- Person zu Fuß
- Benutzer eines Fußgängerbeförderungsmittels
- Fahrrad
- Elektrofahrrad (E-Bike)
- Moped
- Motorrad
- Pkw, Kraftwagen, Kombi, Mehrzweck-FZ, Jeep, SUV, Allrad-FZ
- Kleinbus, Kleinlaster, Kleintransporter
- Bus oder Reisebus
- Lastwagen
- Seilbahn, Einschienenfahrzeug
- Schienenfahrzeug
- Spezialfahrzeug für die Industrie
- Spezialfahrzeug für die Landwirtschaft
- Spezialfahrzeug für das Baugewerbe
- Boot, Schiff, Wassertransportmittel
- Lufttransportmittel
- Andere Beförderungsart (Unfallhergang!)

13. Modul Transportmittel - Welches Fußgängerbeförderungsmittel?

- Roller/Scooter
- e-Roller/Scooter
- Skateboard u.ä.
- e-Skateboard u.ä.
- Hoverboard
- Monowheel
- Segway
- Rollschuhe/Inlineskates
- anderes Fußgängerbeförderungsmittel

14. Modul Transportmittel - Bewegungsrichtung (für Fußgänger bitte sinngemäß ausfüllen)

- Gerade Strecke
- Kurvenfahren
- Abbiegen
- Losfahren
- Bremsen / stehen bleiben
- Ausweichen
- Stehendes FZ
- Schieben von FZ

15. Modul Transportmittel - Rolle der verletzten Person:

- Fußgänger, Unbeteiligter
- Fahrer oder Lenker
- Passagier
- Person beim Ein- oder Aussteigen
- Person an der Außenseite eines Fahrzeugs
- Fahrzeuginsasse o.n.A.
- Andere Rolle der verletzten Person

16. Modul Transportmittel - Unfallgegner:

- kein Gegner (kein Tier, and. Person od. Fahrzeug)
- Tier (Unfallhergang!)

Ansonsten siehe Ausprägungen von Beförderung

17. Unfallart

Stumpfe Krafteinwirkung

- Kontakt mit bewegtem Objekt
- Kontakt mit statischem Objekt
- Schlag durch geworfenes oder fallendes Objekt
- Schlag von einem bewegten Objekt gegen eine Person
- Kontakt mit Tier (nicht penetrierend)
- Anderer Kontakt mit Objekt oder Tier
- Schlag oder Tritt von einer Person
- Sexueller Übergriff mit körperlicher Gewaltanwendung
- Anderer Kontakt mit Person
- Quetschung oder Einklemmung
- Stürzen oder Stolpern auf gleicher Ebene
- Stürzen oder Stolpern auf gleicher Ebene durch Ausrutschen
- Stürzen, Stolpern, Springen, Gestoßen werden - geringe Höhe
- Stürzen, Stolpern, Springen, Gestoßen werden - große Höhe
- Stürzen, Stolpern, Springen, Gestoßen werden auf Treppen, ...
- Andere Art von Stürzen, Stolpern, Springen, Gestoßen werden...
- Reiben oder Abschürfen
- Andere stumpfe Krafteinwirkung

Penetrierende Krafteinwirkung

- Kratzen durch eine Person
- Kratzen durch ein Tier
- Schneiden, Schlitzen
- Reißen, Trennen, Sägen
- Abtrennen, Abhacken
- Stechen
- Verletzung durch Waffe
- Andere Punktion
- Biss durch eine Person
- Biss durch ein nicht giftiges Tier
- Biss durch ein giftiges Tier

- Biss oder Stich durch ein giftiges Insekt oder ähnl.
- Andere penetrierende Krafteinwirkung

Andere mechanische Krafteinwirkung

- Druckwirkung durch Explosion
- Kontakt mit Maschine
- Andere mechanische Krafteinwirkung

Thermische Einwirkung

- Exposition gegenüber heißer Flüssigkeit
- Exposition gegenüber heißem Dampf oder Gas
- Kontakt mit heißem Objekt oder heißer fester Substanz
- Exposition gegenüber Feuer oder Flammen
- Erhitzung des ganzen Körpers durch übermäßig natürl. Hitze
- Erhitzung des ganzen Körpers durch übermäßige künstl. Hitze
- Exposition gegenüber Rauch von brennenden Produkten
- Andere Hitze
- Natürliche Kälte
- Künstliche Kälte

Gefährdung der Atmung, Erstickten

- Erhängen
- Strangulieren, Erdrosseln
- Externe Kompression der Atemwege oder des Brustkorbs
- Verstopfung/Behinderung der Atemwege durch Einatmen von ...
- Verstopfung/Behinderung der Atemwege durch Objekt an Mund...
- Andere Gefährdung der Atmung/Erstickten
- Ertrinken oder Beinahe-Ertrinken nach Sturz ins Wasser
- Ertrinken oder Beinahe-Ertrinken von Person im Wasser
- Anderes Ertrinken oder Beinahe-Ertrinken

- Sauerstoffmangel in geschlossenen Räumen

- Andere Gefährdung der Atmung

Exposition gegenüber chemischen oder anderen Substanzen

- Vergiftung durch feste Substanz
- Vergiftung durch flüssige Substanz
- Vergiftung durch gasförmige Substanz
- Vergiftung durch andere chemische/and. Substanz
- Verätzung durch feste Substanz
- Verätzung durch flüssige Substanz
- Verätzung durch gasförmige Substanz
- Verätzung durch andere Substanz
- Andere Exposition gegenüber Substanzen

Körperliche Überanstrengung

Exposition ggü. Witterungsbedingungen oder Naturkatastrophen

- Ein- oder Auswirkung von Niederschlag

18. War der Unfall unter freiem Himmel? (draußen, im Verkehr (auch z.B. im Auto), nicht in einem Gebäude)

- Ja

19. Wie war das Wetter?

- Kein Niederschlag
- Regen/Hagel

20. Wie waren die Lichtverhältnisse?

- Normales Tageslicht
- Blendende Sonne
- Dämmerung

21. Unfallort

Wohnung und -umgebung (privat):

- Küche
- Wohnzimmer
- Schlafzimmer
- Badezimmer
- Toilette
- Treppen im Innenbereich
- Anderer Wohnbereich innen
- Spielplatz im Wohngebiet
- Garten
- Private Zufahrtsstraßen, Parkplätze, Garagen, Carports
- Anderer Wohnbereich außen
- Anderer Wohnbereich

Wohnheim oder Wohnanstalt:

- Seniorenheim, Altenpflegeheim
- Behindertenwohnen u.ä.
- Asylheim
- Strafvollzugsanstalt
- Militärische Einrichtung
- Andere Wohnheime oder Wohnanstalten

Gesundheitseinrichtung

- Krankenhaus

- Ein- oder Auswirkung von Wind
- Exposition gegenüber and. Witterungsbedingungen/Naturkatastr.

Anderer Unfallart/Verletzungsmechanismus

- Fremdkörper(eintritt) am/ in/ durch das Auge
- Fremdkörpereintritt in oder durch die Nase
- Fremdkörpereintritt in oder durch den Mund
- Fremdkörpereintritt in oder durch das Ohr
- Fremdkörpereintritt in/durch andere natürliche Körperöffnung
- Anderer Kontakt mit Fremdkörper
- Exposition gegenüber elektrischem Strom
- Exposition gegenüber Strahlung/Licht
- Exposition gegenüber anderem Luftdruck/Schall

- Nein

- Schnee/Schneeregen

- Dunkelheit

- Nebel

- Künstliche Beleuchtung

- Ambulanz, Gesundheitszentrum

- Arztpraxis

- Andere Gesundheitseinrichtung

Schule oder Bildungsstätte

- Schule, Universität

- Tagesbetreuungsstätte, Kindergarten

- Sportanlage in der Schule oder Bildungsstätte

- Spielplatz in Schule oder Bildungsstätte

- Andere Schule oder Bildungsstätte

Sportstätte:

- Im Freien gelegene Sportstätte

- Sporthalle oder überdachte Sportstätte, Fitnesscenter

- Öffentliches Schwimmbad (Hallenbad und Freibad)

- Rennbahn, Rennstrecke

- Reitsporteinrichtung

- Rollschuhbahn, Kunsteisbahn

- Skipiste oder Snowboardgelände

- Andere Sportstätte

Verkehrsfläche: Öffentlicher Verkehrsweg,

Fahrweg, Straße, Parkplatz, öffentl.

Verkehr:

- Fahrbahn (Mischverkehr)
- Gehsteig, Gehweg
- Radweg
- Andere Verkehrswege, Fahrwege, Straßen
- Parkplatz, Garage
- Einrichtung des öffentlichen Personenverkehrs
- Andere Verkehrsfläche: sonstige

Baustelle

Industrie, Fabrik, Werk

Betrieb aus Land-u. Forstwirtschaft

- Feld, Wiese, Anbaugelände für Feldfrüchte
- Forst
- Wirtschaftsgebäude (zB Stall)
- Anderer Bereich im landwirt. Betrieb

Erholungseinrichtung, Kulturstätte oder öffentliches Gebäude

- Öffentlicher Spielplatz
- Vergnügungspark, Themenpark
- Öffentliche Parkanlage, Öffentlicher Platz

22. Tätigkeit

Entlohnte Arbeit (inkl. Weg)

- Fahren/Gehen zur oder von der entlohnten Arbeit
- Unterwegs (Fahren/Gehen) im Rahmen der entlohnten Arbeit
- Bei der entlohnten Arbeit (ohne Wege)

Unbezahlte Arbeit (inkl. Weg)

- Fahren/Gehen zur oder von der unbezahlten Arbeit
- Unterwegs (Fahren/Gehen) im Rahmen der unbezahlten Arbeit
- Reinigungsarbeiten, Aufräumen
- Kochen
- Einkaufen
- Pflege/Betreuung von Kindern und Angehörigen
- Heimwerkerarbeiten
- Instandhaltung von Heim und Garten
- Andere unbezahlte Arbeit

Bildung (inkl. Weg + Schulsport)

- Sportunterricht und Schulsport
- Schulweg, Fahren/Gehen zur/von Bildung oder im Rahmen von Bildung
- Andere Tätigkeit im Bereich Bildung

Sport und körperliche Betätigung in der Freizeit

- Öffentliches Gebäude
- Freizeitpark, Campingplatz
- Religionsstätte, Kirche, Friedhof
- Andere Erholungseinrichtungen, Kulturstätten,...

Gewerbegebiet o. Dienstleistungseinrichtg.

- Geschäft, Kaufhaus, Bank
- Werkstatt, Garage
- Bürogebäude
- Cafe, Restaurant, Hotel
- Andere Gewerbegebiete, Dienstleistungseinr.

Freie Natur:

- See, Teich, Ruhengewässer
- Fluss, Bach, Fließgewässer
- Meer
- Strand, Küste oder Ufer eines Gewässers
- Wald
- Wiese, offenes Gelände
- Gebirge
- Anderer Bereich in der freien Natur

Anderer Unfall-/Verletzungsort

- Organisierte Sportausübung/körperl. Betätigung (Freizeit)
- Andere Sport/körperl. Betätigung (Freizeit)

Freizeitbeschäftigung oder Spiel

- Freizeitbeschäftigung
- Spiel
- Inanspruchnahme von Dienstleistungen
- Andere Freizeitbeschäftigung oder Spiel

Befriedigung von Grundbedürfnissen

- Nahrungsaufnahme (Essen/Trinken)
- Schlafen oder Ausruhen
- Körperpflege
- Andere Befriedigung von Grundbedürfnissen

Inanspruchnahme von Pflege oder Betreuung

- Pflege/Betreuung durch medizinisches Fachpersonal
- Pflege/Betreuung durch nicht medizinisches Fachpersonal

Sonstiges Fahren/Gehen (außerhalb Wohnbereich)

Gehen im Wohnbereich Andere Tätigkeit

23. Sportart

Mannschaftssport mit Ball

- Fußball im Freien
- Fußball in der Halle
- Basketball, Korbball
- Football
- Rugby
- Handball
- Volleyball
- Völker-, Faustball u.ä.
- Anderer Mannschaftssport mit Ball

Mannschaftssport mit Schlagholz oder Schlagstock

- Baseball
- Eishockey
- Feldhockey
- Andere Hockeyart
- Anderer Mannschaftssport mit Schlagholz/Stock

Mannschaftssport im Wasser

Bootsport

- Motorboot, Jet Ski
- Rudern/Paddeln
- Segeln
- Anderer Bootsport

Individuallport im Wasser

- Wasserspringen/Kunstspringen
- Fischen
- Gerätetauchen
- Schnorcheln
- Wellenreiten/Boogie Boarding
- Schwimmen
- Wasserskifahren
- Water Tubing mit luftgefülltem Schlauch
- Windsurfen
- Kitesurfen
- Anderer Individuallport im Wasser

Sport auf Eis oder Schnee:

- Bobschlittenfahren
- Eisstockschiessen, Curling
- Eislaufen/Eistanzen, Eisschnelllauf
- Rodeln
- Skifahren - Alpin/Abfahrtslauf
- Skifahren - Nordisch/Langlauf
- Skifahren - Freestyle
- Skifahren - Skispringen
- Skifahren - Slalom
- Andere Skisportart
- Snowboarden
- Anderer Sport auf Eis oder Schnee

Individuallport im Bereich Leichtathletik:

- Aerobic/Freiübungen
- Joggen/Laufen
- Bahnlauf ohne Hürden
- Hürdenlauf

- Marathonlauf
- Geländelauf
- Leichtathletik - Sprung (Weit-, Stabhoch-, Drei-)
- Leichtathletik - werfen (Diskus, Speer, Hammer, Kugel)
- Gehen, Nordic Walking
- Yoga/Pilates, Tai chi u.ä.
- Anderer Einzelsport - Leichtathletik/Turnen

Kunstturnen und Sportgymn. mit Geräten:

- Turnen - Bodenturnen/Akrobatik
- Turnen - Reck
- Turnen - Barren
- Turnen - Rhythmische Sportgymnastik mit Geräten
- Turnen - Trampolin/Minitrampolin
- Turnen - Sprung
- Andere Art Kunstturnen/ Sportgymnastik m. Geräten

Tanzsport:

- Ballet
- Turniertanz, Gesellschaftstanz, etc.
- Anderer Tanzsport

Schlägersportarten:

- Badminton
- Squash
- Tischtennis/Pingpong
- Tennis
- Andere Schlägersportarten

Präzisionssport:

- Bogenschießen
- Boccia, Boules
- Billard, Pool, Snooker
- Darts
- Golf
- Bowling, Kegeln
- Schießen mit Waffen (Luftdruck-, Feuerwaffen)
- Paintball
- Anderer Präzisionssport

Kampfsport:

- Boxen
- Fechten, Schwertfechten
- Judo
- Jiu-Jitsu
- Karate
- Kickboxen
- Kung Fu
- Taekwondo
- Ringen
- Selbstverteidigungstraining
- Anderer Kampfsport

Kraftsport, Krafttraining

Reitsport:

- Dressurreiten, Voltigieren
- Springreiten
- Hindernisrennen/Jagdrennen
- Reiten allgemein, Gelände- Wander-

Abenteuersport

- Abseilen/Abseiltechnik
- Wandern
- Bergsteigen
- Orientierungslauf
- Rafting
- Klettersport
- Anderer Abenteuersport

Sport auf Rädern (motorisiert)

- Geländefahrzeugtouren
- Motorradfahren, Straßenrennen
- Motocross
- Go-Kart-Rennen
- Anderer Sport auf Rädern (motorisiert)

Sport auf Rädern (nicht motorisiert)

24. Wann ist der Unfall passiert? (Im Vergleich dazu wie lange Sie die Sportart normalerweise ausüben.)

- | | |
|------------------------|-------------------------|
| ➤ Bei der Vorbereitung | ➤ Gegen Ende |
| ➤ Zu Anfang | ➤ Bei der Nachbereitung |
| ➤ Mittendrin | |

25. Wie häufig üben Sie in Summe (irgend-)eine Sportart aus?

- | | |
|------------------------|-------------------|
| ➤ mehrmals wöchentlich | ➤ einmal im Monat |
| ➤ einmal pro Woche | ➤ selten bis nie |

26. Ursachen

- **Körper/Physische Ursachen**
- Alkohol
- Medikamente
- Drogen
- Körperliche Einschränkung (inkl. schlecht sehen, hören,...)
- Krankheit, medizin. Ursache
- Überbeanspruchung
- andere physische Ursachen
- **Geist/Psychische Ursachen**
- Stress, Eile, Hektik
- Ablenkung durch äußere Umstände (akustisch, optisch)
- Unachtsamkeit, Zerstreut sein, unkonzentriert sein
- Ermüdung, Sekundenschlaf
- Lebhaftigkeit, Übermut
- Überforderung
- Fehleinschätzung (mang. Abstand, zu schnell, ...)
- Selbstüberschätzung, ungeübt sein

27. Verletzungsart 1:

- | | |
|--|--------------------------|
| ➤ Keine Verletzung festgestellt | ➤ Verrenkung, Ausrenkung |
| ➤ Prellung | ➤ Verstauchung |
| ➤ Abschürfung | ➤ Quetschung |
| ➤ Offene Wunde, Eindringen Fremdkörper in Gewebe | ➤ Amputation |
| ➤ Knochenbruch | ➤ Gehirnerschütterung |

- Radsport - BMX
- Radsport - Mountainbiken (Gelände)
- Radsport - Freizeitradfahren
- Radsport - Straßenrennfahren
- Andere Radsportart
- Inline-Skating, Rollschuhfahren u.ä.
- Skateboarden
- Rollerfahren
- Anderer Sport auf Rädern (nicht motorisiert)

Flugsport (nicht motorisiert):

- Segelfliegen
- Drachenfliegen
- Fallschirmspringen
- Paragleiten
- Kitesurfen
- Anderer Flugsport

Anderer Sportart

- Andere näher bestimmte Gehirnverletzung
- Eindringen e. Fremdkörpers durch eine natürl. Körperöffnung
- Erstickung
- Verbrennung, Verbrühung
- Verätzung
- Stromschlag
- Strahlenschäden (Sonnenstrahlen, Röntgenstrahlen usw.)
- Erfrierungen
- Schädigung von Nervensystem und Rückenmark
- Schädigung der Blutgefäße
- Sehnen- und Muskelverletzungen
- Verletzung innerer Organe
- Vergiftung
- Mehrfachverletzungen, Polytrauma
- Andere Verletzungsart

28. Verletztes Körperteil

- Kopf
- Hals, Rachen
- Rumpf
- Obere Extremitäten
- Untere Extremitäten
- Mehrere Körperteile
- Augenbereich
- Ohr
- Nase
- Zähne
- Wange/Backe
- Lippen und Mundhöhle
- Anderer Gesichtsbereich
- Gehirn
- Schädel
- Anderer Bereich des Kopfes
- Halswirbelsäule
- Organe im Rachenraum
- Anderer Hals- oder Rachenbereich
- Brustwirbelsäule
- Lungenflügel, Bronchien
- Herz
- Innere und äußere Geschlechtsorgane
- Intraabdominale Organe
- Beckenorgane
- Andere Organe im Rumpfbereich
- Brustkorb
- Rippen und Brustbein
- Anderer Bereich des Thorax
- Abdomen - außen
- Unterer Teil der Wirbelsäule
- Unterer Teil des Rückens, Gesäß
- Becken
- Anderer Abdomenbereich
- Anderer Rumpfbereich
- Schlüsselbein
- Schulter
- Oberarm
- Ellbogen
- Unterarm
- Handgelenk
- Hand
- Finger
- Anderer Bereich der oberen Extremitäten
- Hüfte
- Oberschenkel
- Knie
- Unterschenkel
- Fußgelenk, Knöchel
- Fuß
- Zehen
- Anderer Bereich der unteren Extremitäten
- Mehrere Körperteile

29. Verletzungsart 2 → analog Verletzungsart 1

30. Verletztes Körperteil 2 → analog Verletztes Körperteil 1

31. Schutzausrüstung zum Zeitpunkt des Unfalls

- Ecken- und Kantenschutz
- Fenster- und Balkontürsicherungen
- Gurt (Kinderwagen, Hochstuhl)
- Herdschutzgitter
- Rutschhemmende Socken
- Brille
- Ellenbogenschützer
- Handgelenkschützer
- Handschuhe
- Helm
- Kletterausrüstung
- Knieschützer
- Lawinenpiepser
- Schubladen- und Schrankssicherung
- Steckdosensicherung
- Tür- und Treppenschutzgitter
- Türstopper
- Sonstige Produkte für Kindersicherheit
- Rückenprotektor
- Rumpfprotektor
- Schienbeinschützer
- Schuhwerk
- Schwimmflügel, -reifen, -weste
- Sicherheitsbindung (eingestellt in dieser Saison)
- Sonstige Schutzausrüstung für Sport
- Gehbock, -stütze, Rollator

- Gehstock
- Gummimatte in Dusche oder Badewanne
- Haltegriff bei Badewannen
- Rutschfeste Schuhe
- Arbeitsschuhe (richtige Arbeitsschuhe!)
- Atemschutz
- Gehörschutz
- Gesichtsschutz
- Mundschutz/Filtermaske
- Schutzbrille
- Schutzhelm
- Schutzkleidung (z.B.: Schnittschutzhose)
- Sicherungsseil
- sonstige Schutzausrüstung für Heimwerken, Arbeit
- Autokindersitz verwendet und angegurtet
- Rutschhemmende Teppichunterlage
- Toilettensitzerhöhung
- Sonstige Schutzausrüstung für Senioren
- Arbeitshandschuhe
- Brille (inkl. Sonnenbrille)
- Frontairbag vorhanden und ausgelöst
- geeignetes Schuhwerk
- Handschuhe
- Helm
- Rückenprotektor
- Schutzkleidung Beine
- Schutzkleidung Oberkörper
- Seitenairbag vorhanden und ausgelöst
- Sicherheitsgurt
- Schwimmweste/flügel
- Andere Schutzausrüstung
- Transportmittel

32. Tragen Sie normalerweise eine Sehhilfe (Brille/Kontaktlinsen)? Haben Sie diese beim Unfall getragen?

- Keine Sehhilfe
- Sehhilfe aber nicht getragen
- Sehhilfe getragen
- anderes / falsche Sehhilfe

33. Direkt unfallauslösendes/verursachendes Produkt: Stolpern ÜBER ..., ausrutschen AUF ..., Sturz VON... HERUNTER, Verbrennung MIT ..., schneiden MIT/AN ...

Bitte keine indirekt beteiligten Produkte! Ablenkung durch Türklingel, Sturz über Teppich --> Teppich, nicht Türklingel Schneiden von Zitrone mit Messer --> Messer, nicht Zitrone

- andere Person(en), Tiere, Pflanzen
- Boden (Beschaffenheit)
- Transportmittel (bereits erfasst)
- Möbel, Einrichtungsgegenstände
- Sportausrüstung und Freizeitgeräte
- Gebäudestruktur, Gebäudekomponente o. zugehörige Ausstattung
- Werkzeug, Maschine oder Arbeitsmittel
- Haushaltsgeräte, -behälter
- Babyausstattung oder Kinderprodukte
- Heiße Produkte, Flammen, Rauch
- Material
- nichts davon, kein unfallauslösendes Produkt, Person selbst
- Baum, Busch, Pflanze
- Blätter, Blumen
- Pilz, Giftpilz
- Pflanzenfrucht
- Pflanzendorn
- Ast oder Zweig (abgetrennt)
- Andere Pflanze
- Vogel
- Biene
- Wespe
- Spinne
- Andere Insekten oder Wirbellose
- Hund
- Katze
- Ratte, Meerschweinchen, Maus
- Schwein, Wildschwein
- Schaf, Ziege
- Kuh, Stier, Horntier
- Pferd Pony, Esel, Maultier, Grautier
- Rotwild, Hirsch, Reh, Elch, Antilope, Zebra, Gnu
- Anderes Landsäugetier
- Menschenansammlung
- Andere Person
- Nässe, Wasser
- Schnee, Eis
- Rasen, Wiese
- Gestein, Stein n.a.k.
- Holz - Balken, Brett, Holzsplitter a.n.k.
- Kies, Erde, Sand n.a.k.
- Anderes natürliches Material
- Schuh, Sandale, Pantoffel, Schlapfen, Stiefel
- Gehstock, Gehilfe, Krücke, Gehwagen
- Toilette
- Badewanne
- Dusche
- Vorleger, Matte, Teppichvorleger
- Teppichbelag

- Fußboden aus Fliesen, Ziegelsteinen, Beton
- Fußboden aus Holz
- Andere Fußböden
- Treppen, Stufen
- Abhang, Neigung
- Unebene Oberfläche n.a.k.
- Bearbeitete Oberfläche im Außenbereich
- Steinelemente, Steinplatte
- Metallplatte, -teil, -stück, usw.
- Kunststoff
- Papier, Karton, usw.
- Nahrungsmittel oder Getränke
- Öl, Fett
- Reinigungsmittel, Seife
- Exkremate von Mensch oder Tier
- Müll, Mist, Abfall
- Stockbett
- Spezialbett, orthopädisches Bett oder Tragbahre
- Hängematte
- Matratze, Schlafmatte
- Bett
- Polster, Kissen
- Andere Betten, Schlafstätten oder Zubehörteile
- Polsterstuhl, Sofa, Couch, Sitzecke, Divan, Fauteuil
- Sessel, Liege, Bank ohne Polsterung
- Drehstuhl, Drehsessel
- Hocker, Schemel
- Leibstuhl
- Andere Stühle, Sessel und Sofas
- Wandregal, Bücherbord
- Kasten, Schrank, Anrichte, Kommode, Schlafzimmerkommode,...
- Esszimmertisch, Küchentisch, Essbank
- Couchtisch
- Nachttisch, Nachtkästchen, Seitenkästchen
- Schreibtisch, Arbeitstisch
- Trennwand oder Raumteiler
- Andere Tische, Gestelle, Schränke, Kästen, ...
- Vorleger, Matte, Teppichvorleger
- Vorhänge, Gardinen
- Spiegel oder Spiegelglas
- Portrait, Bild, Bilderrahmen oder andere Wanddekoration
- Schmuckgegenstände, Ziergegenstände, Skulptur, Vase, Urne
- Feiertags-/Festtags-/Faschings-/Geburtstagsdekoration
- Andere Dekoration und Accessoires
- Gartenstuhl, Gartensessel, Rasenstuhl, Rasensessel
- Liegestuhl, Sonnenliege
- Sonnenschirm
- Andere näher bestimmte Gartenmöbel
- Handtuch
- Andere Haushaltswäsche
- Ball
- Puck, Vollmaterialbälle
- Anderer näher bestimmter Ball
- Schlagholz, Hockeyschläger
- Schläger, Tennisschläger, Squashschläger
- Skistock, Wanderstock, Nordic Walking Stock
- Andere Schläger, Stöcke, Speere u.a. Handgeräte
- Rugbystange, Netzlatte, Torpfosten, Torstange
- Trampolin
- Turngerät
- Turnmatte
- Sprungbrett, Sprungturm
- Tragbare Fitness- oder Turngeräte
- Ortsfeste Fitness- oder Turngeräte
- Ausrüstung und Anlage für Leichtathletik einschl. Bahnen
- Reitausrüstung
- Kletterausrüstung
- Andere Ausrüstung/Anlage für Sport - mobil
- Andere Ausrüstung/Anlage für Sport - ortsfest
- Rollschuhe, Rollskier, Inline Skates
- Skateboard
- Scooter, E-Scooter, Klappbarer Roller
- Alpinski
- Snowboard
- Schlittschuhe, Eislaufschuhe
- Schlitten, Rodelschlitten, Rodel, Snowtube, Snowdisk
- Skibindung
- Andere Ausrüstung mit Rädern/Geräte zur Fortbew.
- Toilette
- Badewanne
- Dusche
- Küchenzeile, Thekeneinbau
- Andere näher bestimmte Gebäudeausstattung, Hausausstattung
- Tür, Türschwelle
- Glastür
- Sicherheitstür, Sicherheitstor, Schiebetür
- Fenster
- Externe Fensterläden oder Blenden

- Andere näher bestimmte Tür- oder Fensterausstattung
- Teppichbelag
- Fußboden aus Fliesen, Ziegelsteinen, Beton
- Fußboden aus Holz
- Andere näher bestimmte Fußböden oder zugehörige Ausstattung
- Nicht näher bestimmte Böden oder zugehörige Ausstattung
- Mauerwerk aus Fliesen, Ziegelsteinen, Beton
- Mauerwerk aus Holz
- Anderes näher best. Mauerwerk oder zugehörige Ausstattung
- Einbauswimmingpool
- Aufstellpool, externes Spa, externer Whirlpool

- Verankerte Anlage für die Schifffahrt
- Zaun, Gatter
- Lauframpe, Rolltreppe
- Lift, Aufzug
- Treppen, Stufen
- Geländer, Haltegriff
- Leitungen und Rohre für Gas, Dampf und Heißwasser
- Schneidmaschine/Trennmaschine, beweglich oder ortsfest
- Presse, beweglich oder ortsfest
- Hubmaschine
- Mobiler Kran oder ortsfeste Krananlage
- Erhöhte Arbeitsplattform, Podest
- Förderanlage, usw.
- Hauptleitungen f. Gas,(Ab-/Heiß-)Wasser, Dampf, Strom, Luft
- Presse
- Andere näher bestimmte Maschine oder ortsfeste Anlage
- Bohrer
- Kettensäge
- Andere Motorsäge
- Schweißgerät oder -ausrüstung
- Bolzenschussgerät
- Polier- und Schmirgelmaschine, Schleifmaschine
- Motorbetriebenes Gartenwerkzeug
- Motorbetriebener Rasenmäher
- Schneidewerkzeug handgeführt motorbetrieben
- Andere näher bestimmte handgeführte motorbetriebene Geräte
- Hammer, Schlägel
- Hackwerkzeug

- Schneidewerkzeug handgeführt nicht motorbetrieben
- Werkzeug zum Graben oder für die Bodenbearbeitung
- Hebewerkzeug
- Nagel, Schraube, Reißnagel/-zwecke, Mutter usw.
- Schraubwerkzeug
- Bohr-, Schleif- und Treibwerkzeug
- Greif-, Halte- und Kneifwerkzeug
- Einspannvorrichtung
- Malerzubehör
- And. näher best. handgeführte nicht motorbetriebene Geräte
- Druckschlauch, Druckleitung
- Andere näher bestimmte druckbasierende Ausrüstung
- Leiter, Trittleiter, Treppengestell (tragbar)

- Baugerüst
- Mechanische Kraftübertragungsvorrichtung
- Wasserkocher (elektrisch)
- Küchenmaschine, Mixer, Entsafter
- Elektromesser
- Anderes elektr. Koch-/Küchengerät zur Lebensmittelverarb.
- Herd, Ofen, Kochplatte
- Barbecue-Grill, Kugelgriller, Gartengrillgerät/-herd, ...
- Geschirrspüler
- Kühlschrank, Tiefkühlschrank
- Anderes näher bestimmtes Kochzubehör oder Küchengerät
- Waschmaschine
- Bügeleisen, Bügelpresse
- Wäscheleine, Trockengestell, Wäscheständer, Wäschespinn
- Reinigungsgerät ohne Kraftantrieb
- Staubsauger
- Elektrische Lampe
- Nicht näher bestimmter Beleuchtungskörper, Lampe
- Heizstrahler betrieben mit Gas oder Strom, Heizgerät
- Andere näher bestimmte Heizgeräte oder Kühlvorrichtungen
- Schere
- Handarbeitswerkzeug
- Fernsehapparat
- Gerätekabel, Verlängerungskabel
- Messer n.a.k.
- Kochtopf, Pfanne
- Besteck, Hilfsmittel zur Zubereitung von Speisen

- And. näher best. Kochutensil zur Lebensmittelverarbeitung
- Trinkglas, Trinkgefäß aus Glas oder Porzellan, usw.
- Teller, Schüssel, Platte aus Glas, Porzellan, usw.
- Glasflasche, Glaskrug
- Behältnis aus Kunststoff, Holz oder Ton
- Anderes näher bestimmtes Geschirr oder Küchenbehältnis
- Nicht näher bestimmtes Geschirr oder Küchenbehältnis
- Kübel, Eimer
- Anderes näher best. Reinigungsutensil/Reinigungsbehältnis
- Metallbehälter, Dose
- Schachtel, Kiste oder Karton für Nahrungsmittel/Getränke
- Einkaufswagen
- And. näher best. Behältnis f. - Lagerung/Transp. v. Lebensm.
- Abfalleimer, Mülleimer, Mistkübel, - Müllcontainer
- Großcontainer, Wertstoffbehälter n.a.k.
- Beutel, Sack, Netz n.a.k.
- Kinderwagen, Buggy, - Sportkinderwagen, Laufwagen
- Babylaufgestell
- Kinderhochstuhl
- Baby- oder Kindersitz (Auto)
- Gitterbett, Krippe, Babybett
- Wickeltisch
- Kinderdreirad oder anderes - Aufsitzfahrzeug, Kinderfahrzeug
- Spielzeugauto, Blechspielzeug
- Spielzeugbaukasten, Bausatz oder - Bastelsets
- Ball allgemein oder Ball nicht als Sportgerät
- Spielzeugfliegergeräte
- Anderes näher bestimmtes Spielzeug
- Nicht näher bestimmtes Spielzeug
- Baumhaus, Spielhaus
- Seilrutsche (Flying fox)
- Andere Klettergeräte
- Rutsche, Rutschbrett
- Schaukel, Schaukelgerät
- Wippe
- Fahrgeräte
- Andere Spielgeräte
- Heißes Wasser aus Wasserhahn
- Kochendes Wasser (nicht aus - Wasserhahn)
- Andere heiße Flüssigkeit
- Dampf, Wasserdampf
- Andere heiße Produkte, n.a.k.
- Brennende Flüssigkeit
- Brennendes Gas n.a.k.
- Kontrollierte Feuer oder Flammen in - Gebäuden oder Bauwerken
- Kontrollierte Feuer/Flammen - außerhalb v. Gebäuden/Bauwerken
- Unkontrollierte Feuer/Flammen in - Gebäuden oder Bauwerken
- Unkontrollierte Feuer/Flammen - außerh. v. Gebäuden/Bauwerken
- Andere Feuer oder Flammen
- Rauch
- Wasserkocher (elektrisch)
- Herd, Ofen, Kochplatte
- Barbecue-Grill, Kugelgriller, - Gartengrillgerät/-herd, ...
- Bügeleisen, Bügelpresse
- Kerze, Kerzenleuchter
- Kochtopf, Pfanne
- Trinkglas, Trinkgefäß aus Glas oder - Porzellan, usw.
- Teller, Schüssel, Platte aus Glas, - Porzellan, usw.
- Föhn, Haartrockner, Lockenstab, - Lockenwickler
- Kamin
- Heißes Öl oder Bratfett
- Heißes Getränk
- Feuerwerkskörper
- Schnee, Eis
- Naturrasen
- Gestein, Stein n.a.k.
- Holz - Balken, Brett, Holzsplitter a.n.k.
- Kies, Erde, Sand n.a.k.
- Heu, Stroh
- Wasser
- Anderes natürliches Material
- Kunstrasen
- Bearbeitete Oberfläche im - Außenbereich
- Steinelemente, Steinplatte
- Ziegelstein, Beton, Betonblock
- Metallplatte, -teil, -stück, usw.
- Porzellan, Keramikplatte, -teil, -- bruchstück, usw.
- Glasplatte, -teil, -scherbe, usw.
- Kunststoff
- Papier, Karton, usw.
- Dämmstoff
- And. näher best. künstl./industriell gefertigtes Material
- Anderes Material

34. Verletzungsverursachendes Produkt: siehe unfallverursachenden Produkt

35. Alter in Jahren; Alter in Monaten (nur für Kinder bis zum 2ten Lebensjahr):

36. Geschlecht:

- männlich
- weiblich

37. Wohnbundesland:

- Burgenland
- Kärnten
- Niederösterreich
- Oberösterreich
- Salzburg
- Steiermark
- Tirol
- Vorarlberg
- Wien
- Ausland

38. Einschätzung durch Interviewer: Migrationshintergrund/Deutschkenntnisse:

- sehr gute Deutschkenntnisse
- schlechte Deutschkenntnisse
- mittlere Deutschkenntnisse

39. Polizeilich befragt?

- ja
- nein

40. Spital:

- Klinikum Klagenfurt am Wörthersee
- LKH Feldkirch
- LK Horn
- LKH Bregenz
- LK Scheibbs
- UKH Meidling
- Kepler Univ.Klin. Linz - Med Campus II
- UKH Lorenz Böhler
- Kepler Univ. Klein. Linz - Med Campus III-IV
- LKH-Univ. Klinikum Graz, Klinik für Kinder-und Jugendchirurgie
- Uniklinikum Salzburg - LKH
- Med.-Univ. Graz, Universitätsklinik für Orthopädie und Traumatologie
- LKH Innsbruck - Univ. Kliniken

41. Unfallhergang (Freitext)

Tabellenverzeichnis

Tabelle 1: IDB-Interviews nach Erhebungsort und Jahr.....	5
Tabelle 2: Aufteilung der Hochrechnung nach Ereignisbundesland	7
Tabelle 3: Verletzte nach Lebensbereich (Quelle: IDB Austria 2024; KFV)	9
Tabelle 4: Entwicklung der Verletzten nach Altersgruppen (Quelle: IDB Austria 2024; KFV).....	10
Tabelle 5: Verletzte im Verkehr nach Verkehrsart und Demographie, Verletzungen und Behandlungsarten (Quelle: IDB Austria 2024; KFV)	13
Tabelle 6: Verletzte nach Sportarten (Top 5) und ausgewählten Kategorien (Quelle: IDB Austria 2024; KFV)	16
Tabelle 7: Verletzte im Haushalt nach Geschlecht/Altersgruppen und ausgewählten Ausprägungen (Quelle: IDB Austria 2024; KFV)	18
Tabelle 8: Beteiligte Produkte (Quelle: IDB Austria 2024; KFV)	19

Abbildungsverzeichnis

Abbildung 1: Interviews IDB Austria 2024 nach Erhebungsort	6
Abbildung 2: Verletzte nach Lebensbereich (Quelle: IDB Austria 2024; KfV)	8
Abbildung 3: Entwicklung der Verletzten nach Altersgruppen (Quelle: IDB Austria 2024; KfV)..	10
Abbildung 4: Verletzte pro 1.000 Einwohner nach Alter und Lebensbereich (Quelle: IDB Austria 2024; KfV)	11
Abbildung 5: Verletzte pro 1.000 Einwohner nach Alter und Geschlecht (Quelle: IDB Austria 2024; KfV)	11
Abbildung 6: Verletzte im Verkehr nach Verkehrsart (Quelle: IDB Austria 2024; KfV).....	12
Abbildung 7: Verletzte im Verkehr pro 1.000 Einwohner nach Alter und Geschlecht (Quelle: IDB Austria 2024; KfV).....	12
Abbildung 8: Verletzte beim Sport nach Sportart (Quelle: IDB Austria 2024; KfV)	14
Abbildung 9: Verletzte pro 1.000 Einwohner beim Sport nach Alter und Geschlecht (Quelle: IDB Austria 2024; KfV).....	15
Abbildung 10: Verletzte pro 1.000 Einwohner im Haushalt nach Alter und Geschlecht (Quelle: IDB Austria 2024; KfV).....	17



KfV (Kuratorium für Verkehrssicherheit)

Schleiergasse 18

1100 Wien

T +43-(0)5 77 0 77-DW oder -0

F +43-(0)5 77 0 77-1186

E-Mail kfv@kfv.at

www.kfv.at

Medieninhaber und Herausgeber: Kuratorium für Verkehrssicherheit

Verlagsort: Wien

Herstellung: Eigendruck

Redaktion: Daten & Statistik, KfV

Grafik: Daten & Statistik, KfV

Fotos: Daten & Statistik, KfV

Copyright: © Kuratorium für Verkehrssicherheit, Wien. Alle Rechte vorbehalten.

SAFETY FIRST!