



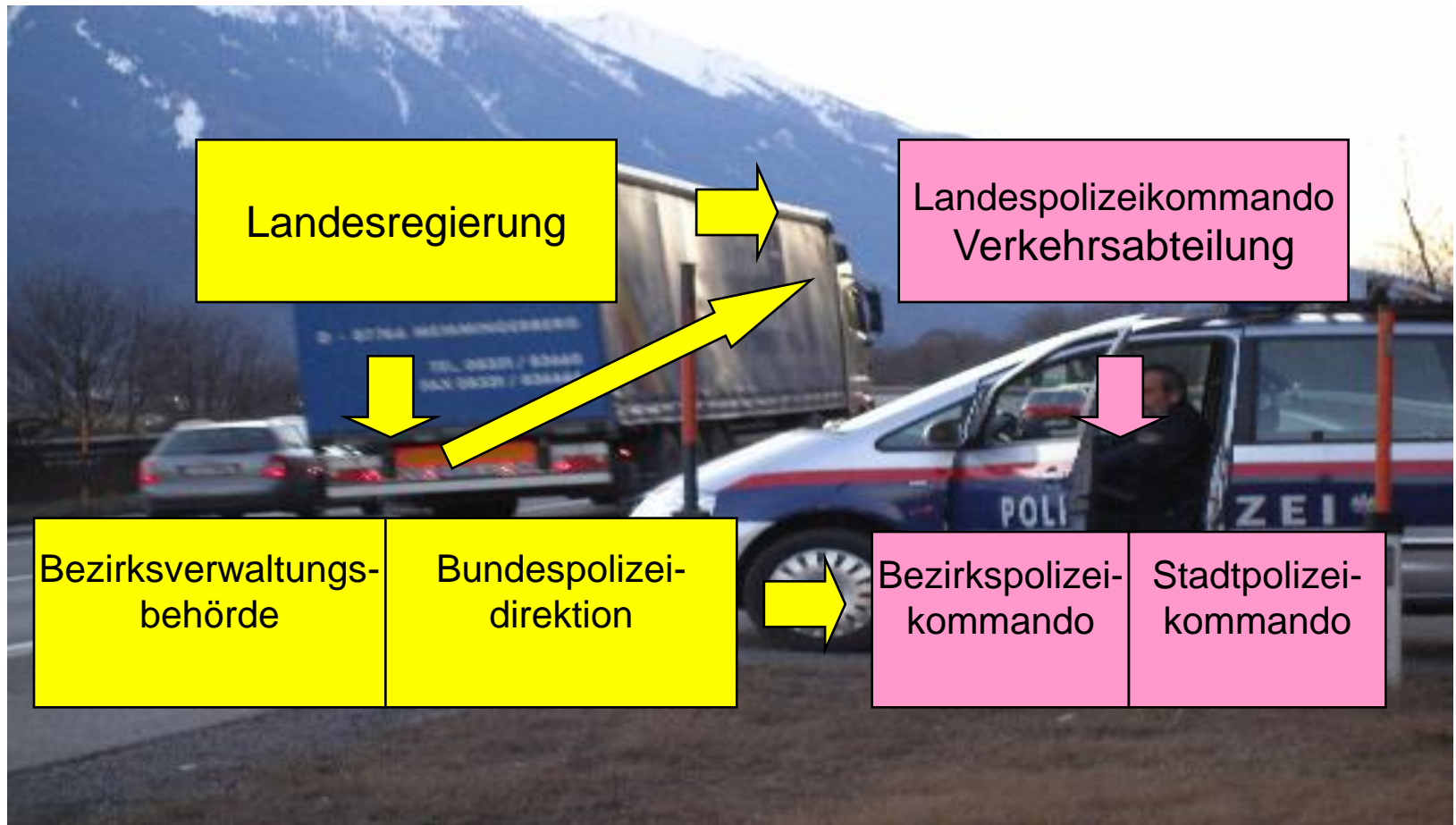
Verkehrsüberwachung in Österreich

Organisation und Rechtsgrundlagen

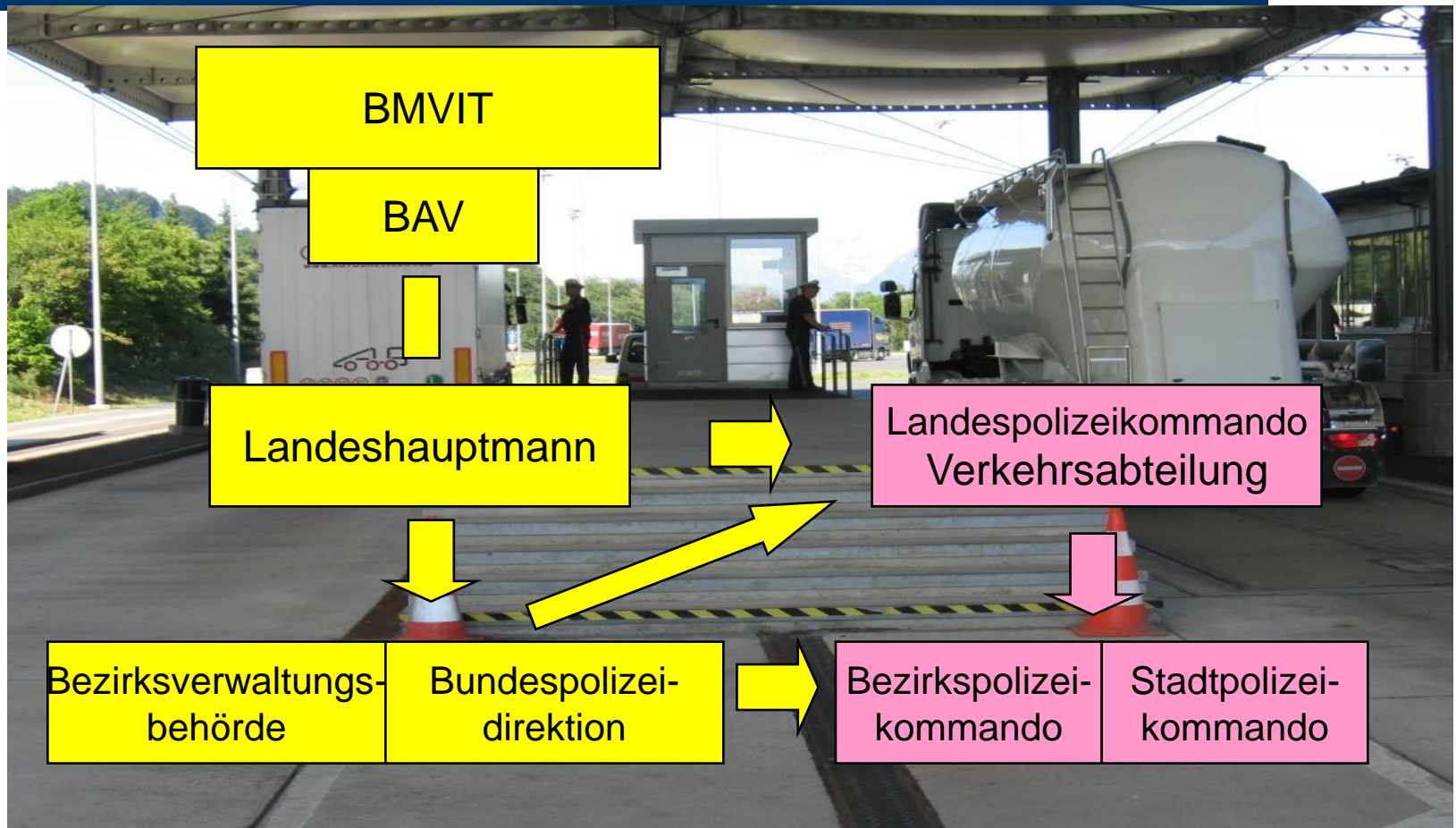
Martin Germ

Bundesministerium für Inneres

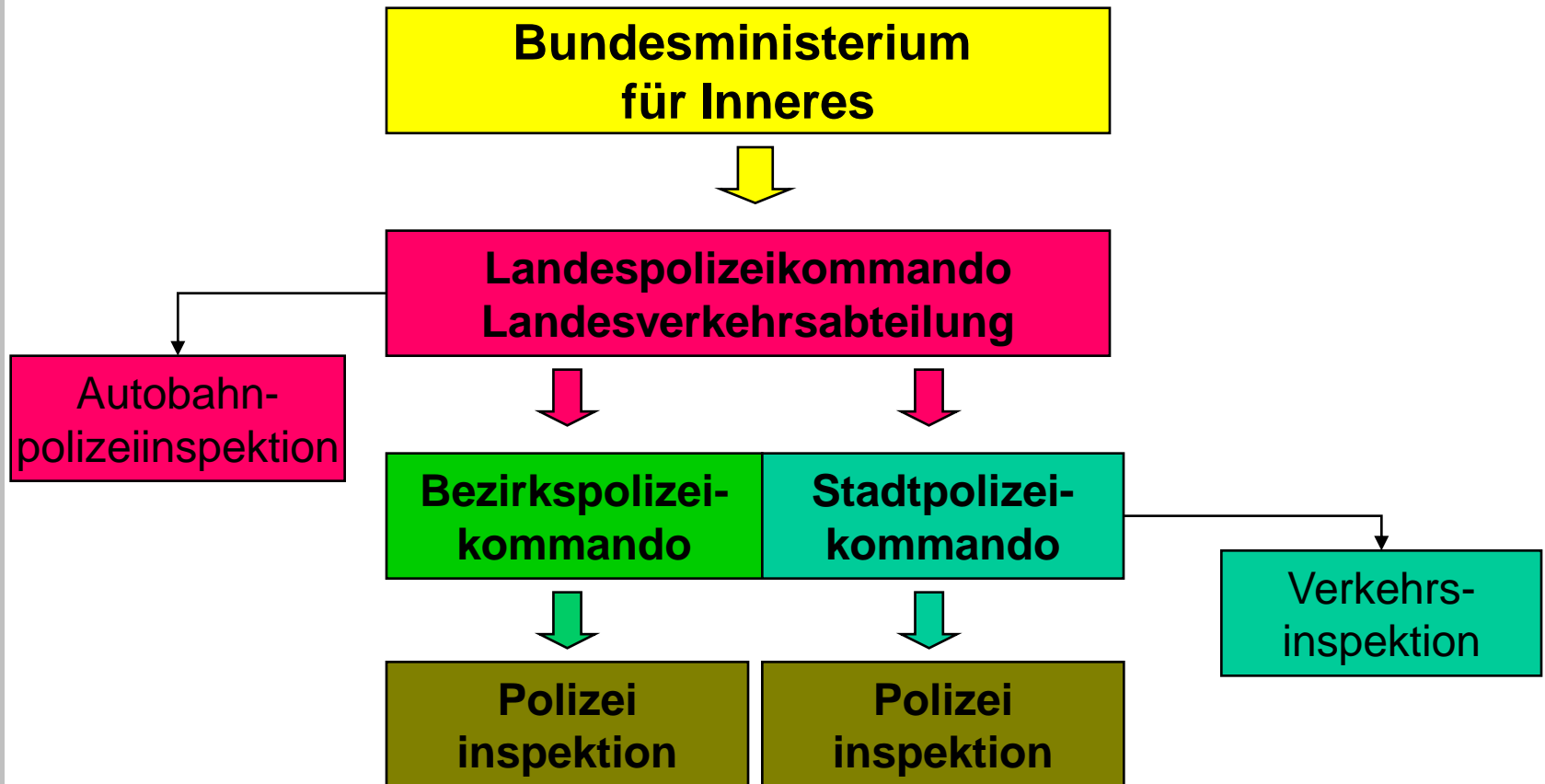
Verkehrsbehörden/StVO - Bundespolizei



Verkehrsbehörden/Kraftfahrrecht - Bundespolizei



Organisation der Verkehrspolizei Wachkörper



Verkehrsüberwachung generell -- speziell

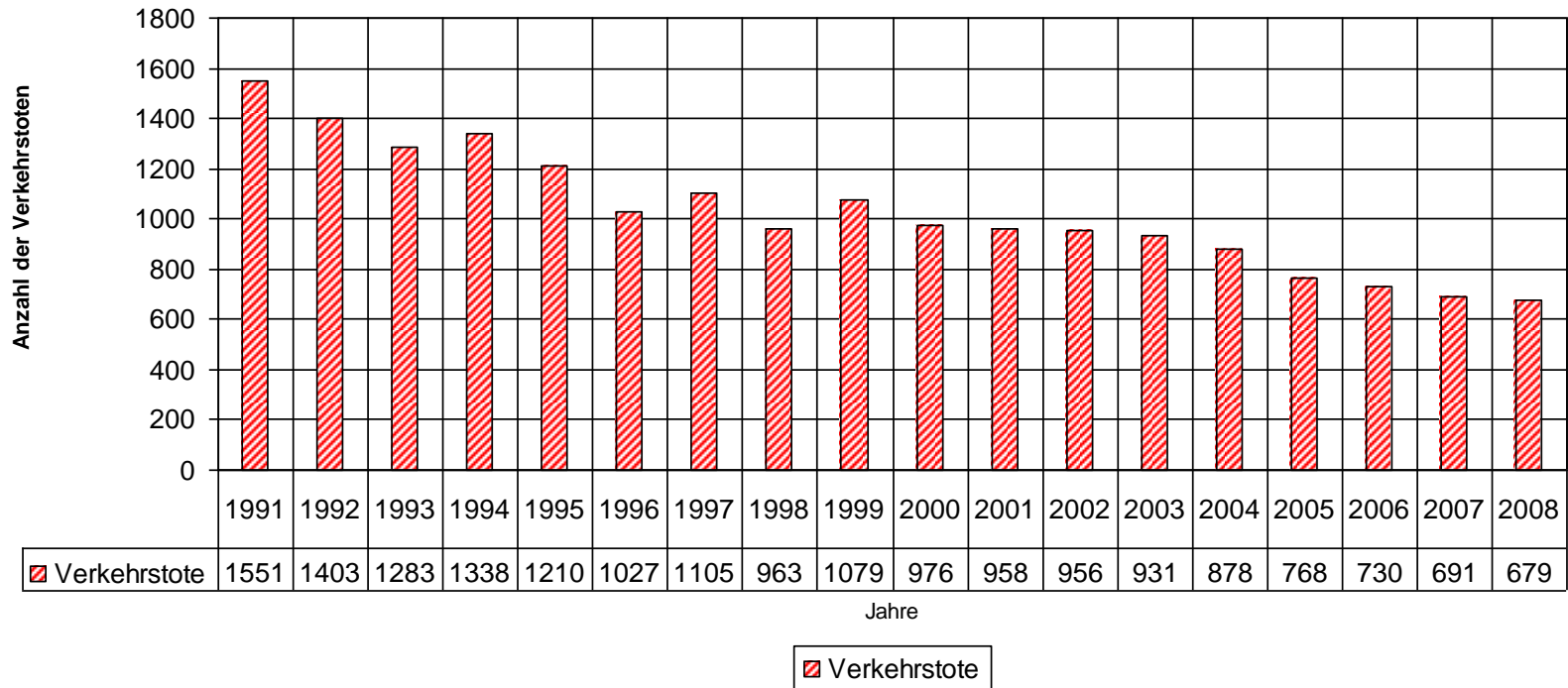
Generell:

- Verkehrsüberwachung
B/ L/ G – Straßen
- Alkoholkontrollen
(Vortest, Alkomattest)
- Geschwindigkeitskontrollen
(Laser)
- Tätigkeiten f. Behörden
(Verkehrsverhandlungen)
- Technische Kontrollen
(Mopedprüfstand)

Speziell:

- Verkehrsüberwachungsanalysen
und Strategien
- Verkehrsüberwachung auf
Autobahnen/Schnellstraßen
- Schwerverkehrskontrollen
(Sozialvorschriften; Gefahrgut;
AWG, TTG usw.)
- Technische Kontrollen
Prüfzugeinsätze
- Automationsunterstützte, bildgebende
Verkehrsüberwachung
(Radar, Abstandsmessung, Section
Control, Videonachfahreinrichtung)

Verkehrsunfallstatistik - Verkehrstote



Verkehrsunfallstatistik – Verkehrstote – vermutliche Hauptunfallursache (VU Statistik-BMI 2008)

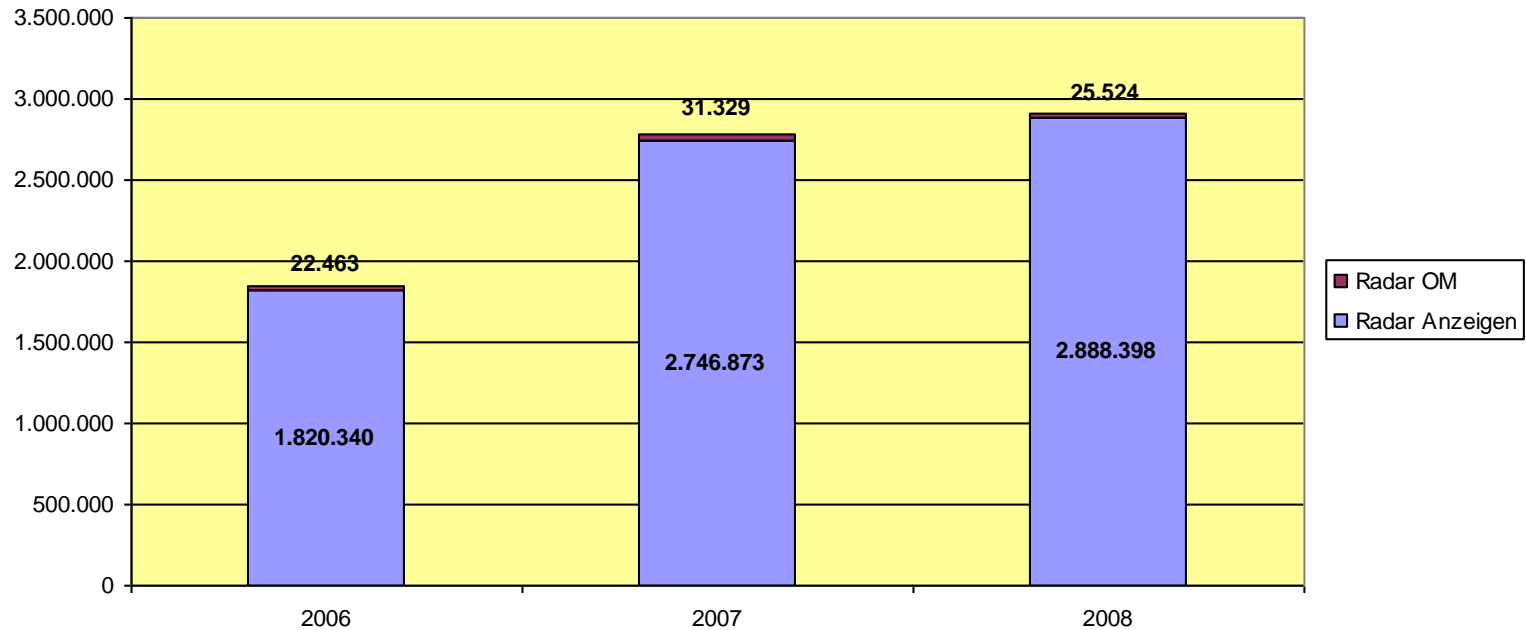
- **Geschwindigkeit 34,8%**
- **Vorrangverletzung 14,1%**
- **Unachtsamkeit, Ablenkung 11,3%**
- Überholen 9,4%
- Alkohol 7,0%
- Fehlverhalten von Fußgängern 7,2%
- Übermüdung 4,3%
- Herz-/Kreislaufversagen/Erkrankung 2,4%
- Sicherheitsabstand 0,3%
- Technische Defekte 0,6%
- Sonstige, Unbekannt 8,6%

Geschwindigkeitsüberwachung - Geräte

- 1320 Laserpistolen
- 168 Radargeräte (360 Kabinen/28 Multaboxen)
- 4 Section Control
- 93 Videonachfahreinrichtungen in Kfz

Geschwindigkeitsüberwachung - Statistik

Entwicklung Radar OM und Anzeigen



Schwerverkehrsüberwachung- Kontrollstellen



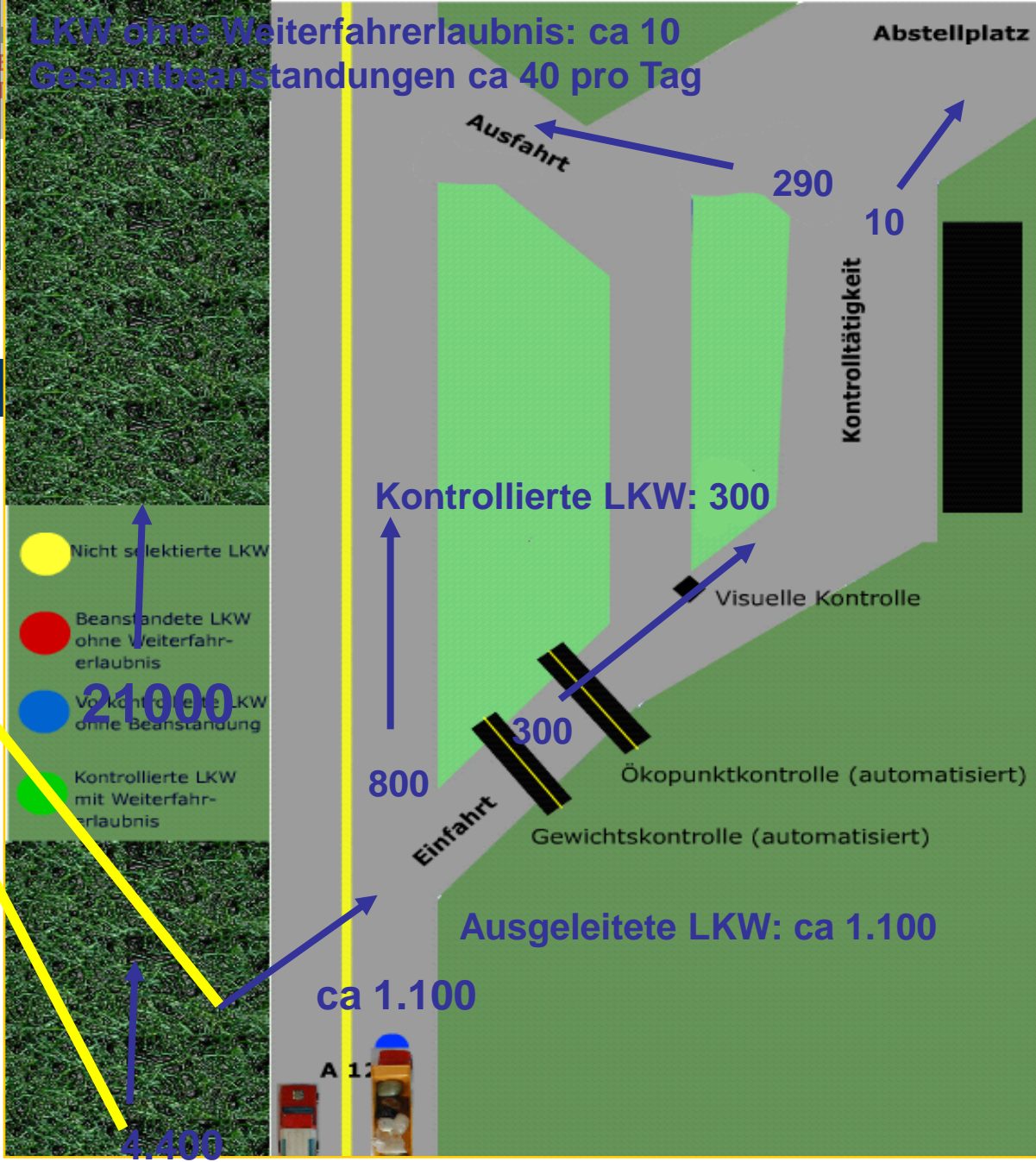
Tagesstatistik der Kost Kundl

LKW ohne Weiterfahrerlaubnis: ca 10
 Gesamtbeanstandungen ca 40 pro Tag

Selektionsdichte
 LKW:
 ca 25 %
 Trefferquote
 ca 3 - 4 %

- Nicht selektierte LKW
- Beanstandete LKW ohne Weiterfahrerlaubnis
- Vorkontrollierte LKW ohne Beanstandung
- Kontrollierte LKW mit Weiterfahrerlaubnis

Verkehrsfrequenz gesamt: ca 21.000
 Verkehrsfrequenz LKW/Sattelkfz 4.400





Sind Kontrollzahlen alles?

Danke für die Aufmerksamkeit!

Wer ist für die Verkehrsüberwachung zuständig?

- **Verkehrspolizei:** Überwachung der Einhaltung straßenpolizeilicher Vorschriften, ... (§ 94 b Straßenverkehrsordnung StVO 1960)

Landesvollzug – 9 Landesregierungen;

Darüber hinaus richtet sich die konkrete Behördenzuständigkeit nach der Straßenart

- Die Überwachung der Einhaltung **kraftfahrrechtl Bestimmungen** (KFG 1967; FSG; GGBG,...)

Bundsvollzug - BMVIT

Welche Rolle spielt die Polizei bei der Verkehrsüberwachung?

- Mitwirkungsverpflichtungen in unterschiedlichen Ausprägungsstufen
- Abhängig von Aufträgen der Verkehrsbehörden
- Abhängig von Ermächtigungen der Verkehrsbehörden
- Werden für die jeweils zuständige Behörde tätig (in Angelegenheiten der Straßenpolizei funktionell als Organe des Landes).